

# 地震救災安全



保命優先

專業救援

協作通訊

標記清楚

謹慎評估

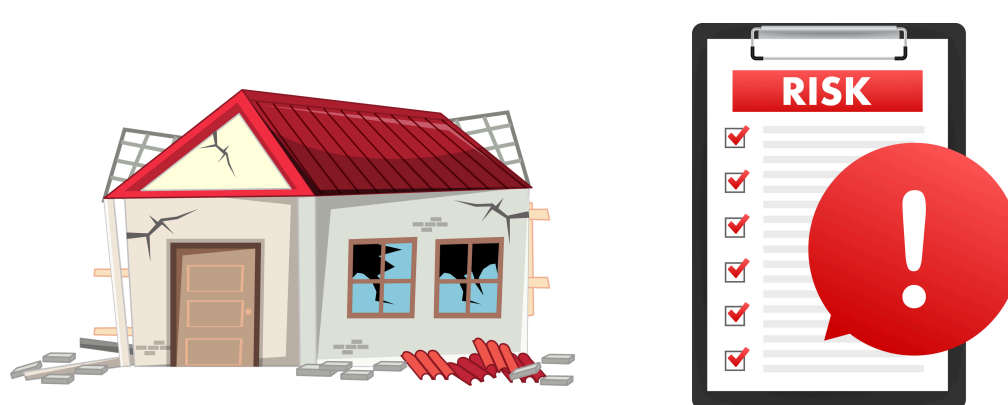
確保安全

## 個人安全優先



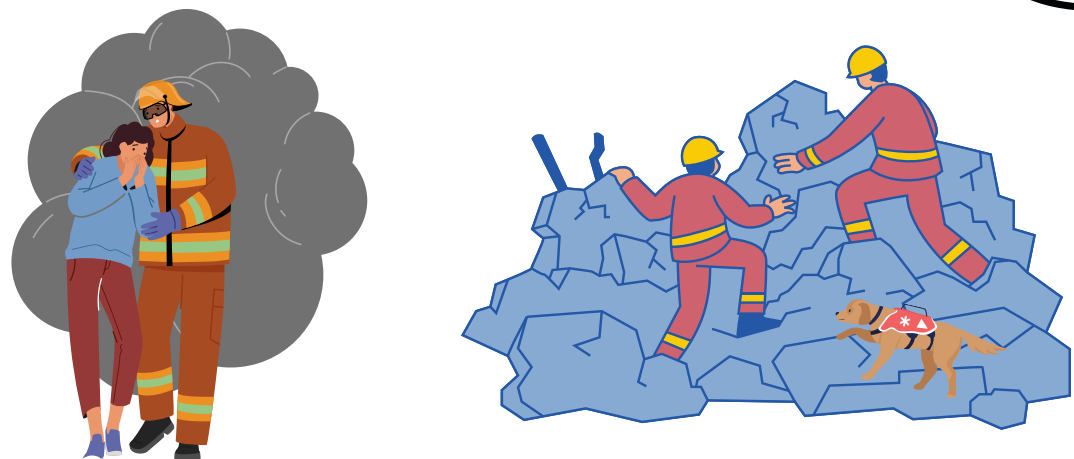
穿戴完整個人防護裝備  
保持警覺確保自身及隊員安全

## 現場風險評估



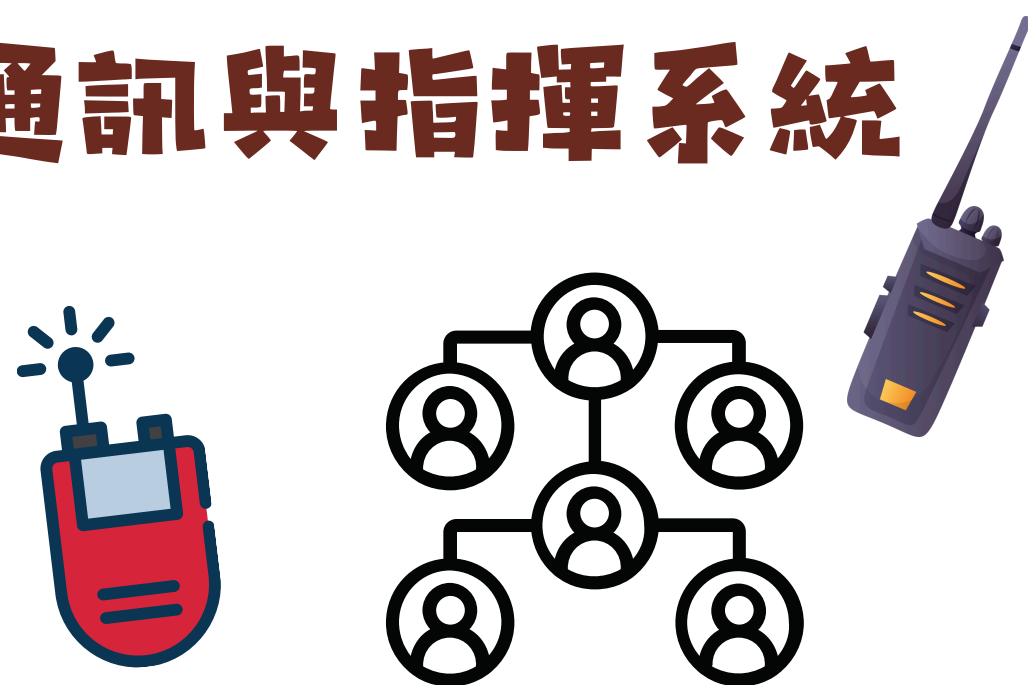
依指揮官指示  
確認建物結構安全  
分區行動並標註搜救進度

## 搜救行動重點



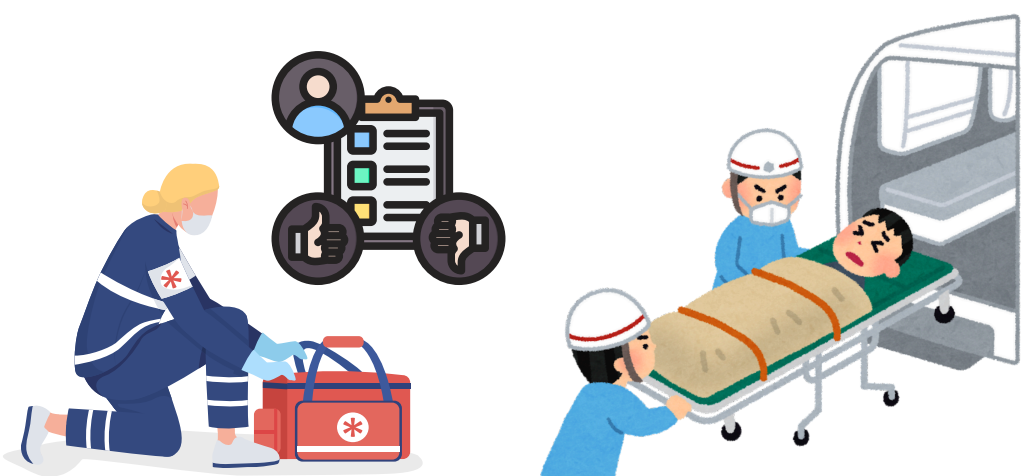
生命跡象明確區域優先  
探測設備及搜救犬輔助  
小心搬移瓦礫

## 通訊與指揮系統



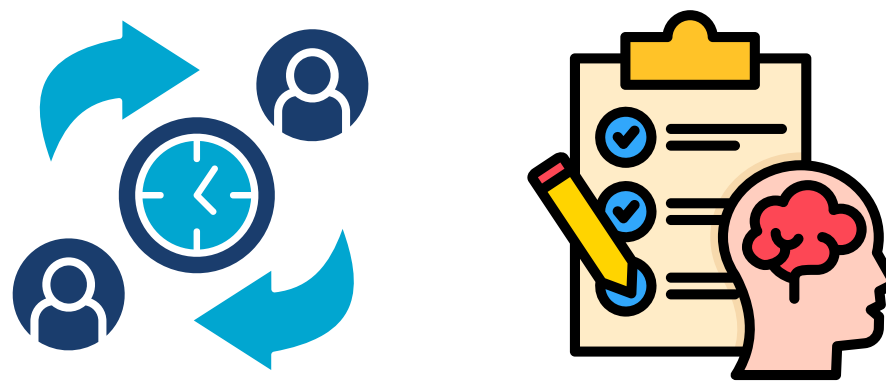
保持無線電聯絡暢通  
配合統一指揮系統ICS進行協調作業

## 傷患檢傷與處置



依檢傷分類原則START Triage 分類急救  
快速穩定重症傷患安全轉至醫療單位

## 心理與體能管理



定期輪替班次  
災後適時安排心理支援與情緒輔導



嘉義市政府消防局關心您