

嘉義市政府衛生局統計通報

嘉義市政府衛生局會計室

112年9月

雲嘉嘉地區近5年出生人口概況

一、嘉義市111年度出生嬰兒出生率佔本市總人口數有0.46%，與嘉義縣相同，低於鄰近之雲林縣及全國

1. 111年:嘉義市出生嬰兒數1,200人,總人口數262,924人約0.46%、嘉義縣出生嬰兒數2,265人,佔總人口數488,158人約0.46%、雲林縣出生嬰兒數3,311人,佔總人口數664,092人約0.50%、全國出生嬰兒數137,413人,佔總人口數23,264,640人約0.59%。
2. 110年:嘉義市出生嬰兒數1,408人,佔總人口數264,727人約0.53%、嘉義縣出生嬰兒數2,725人,佔總人口數493,316人約0.55%、雲林縣出生嬰兒數3,900人,佔總人口數670,132人約0.58%、全國出生嬰兒數157,019人,佔總人口數23,375,314人約0.67%。
3. 109年:嘉義市出生嬰兒數1,386人,佔總人口數266,005人約0.52%、嘉義縣出生嬰兒數2,859人,佔總人口數499,481人約0.57%、雲林縣出生嬰兒數3,933人,佔總人口數676,873人約0.58%、全國出生嬰兒數161,288人,佔總人口數23,561,236人約0.68%。
4. 108年:嘉義市出生嬰兒數1,676人,佔總人口數267,690人約0.63%、嘉義縣出生嬰兒數2,937人,佔總人口數503,113人約0.58%、雲林縣出生嬰兒數4,194人,佔總人口數681,306人約0.62%、全國出生嬰兒數175,074人,佔總人口數23,603,121人

約 0.74%。

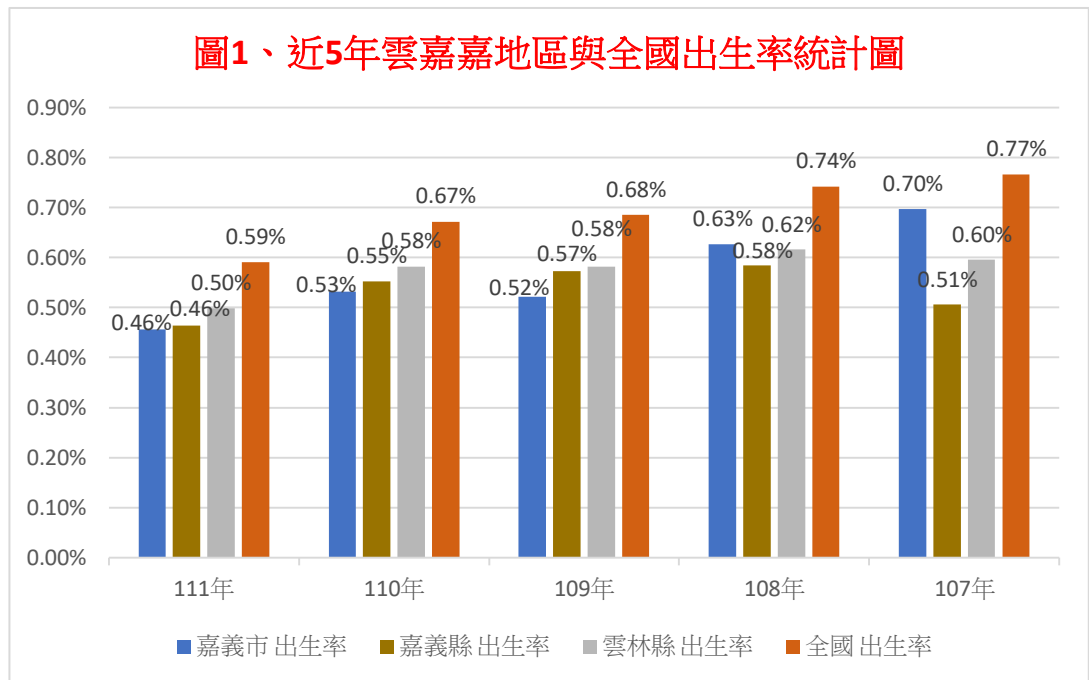
5. 107年：嘉義市出生嬰兒數 1,873 人，佔總人口數 268,622 人約

0.70%、嘉義縣出生嬰兒數 2,536 人，佔總人口數 507,068 人約

0.51%、雲林縣出生嬰兒數 4,086 人，佔總人口數 686,022 人約

0.60%、全國出生嬰兒數 180,656 人，佔總人口數 23,588,932 人約

0.77%。



資料來自於：內政部戶政司

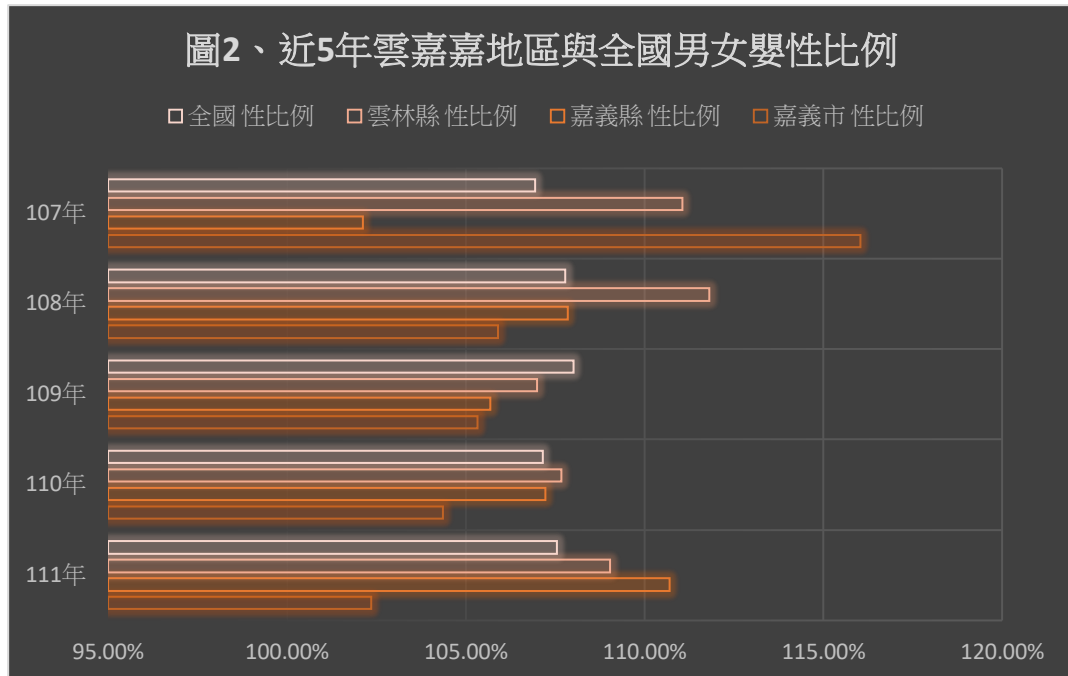
二、雲嘉嘉地區與全國近5年男嬰出生率均高於女嬰出生率，惟嘉義市自107年男女嬰性比例116.03%高於全國106.94%，至111年男女嬰性比例102.36%已低於全國107.56%

1. 111年：嘉義市出生男嬰607人、女嬰593人，性比例102.36%；

嘉義縣出生男嬰1,190人、女嬰1,075人，性比例110.70%；雲林縣出生男嬰1,727人、女嬰1,584人，性比例109.03%；全國統計出生男嬰71,208人、女嬰66,205人，性比例107.56%。

2. 110年：嘉義市出生男嬰719人、女嬰689人，性比例104.35%；
嘉義縣出生男嬰1,410人、女嬰1,315人，性比例107.22%；
雲林縣出生男嬰2,022人、女嬰1,878人，性比例107.67%；
全國統計出生男嬰81,220人、女嬰75,799人，性比例107.15%。
3. 109年：嘉義市出生男嬰711人、女嬰675人，性比例105.33%；
嘉義縣出生男嬰1,469人、女嬰1,390人，性比例105.68%；
雲林縣出生男嬰2,033人、女嬰1,900人，性比例107%；
全國統計出生男嬰83,748人、女嬰77,540人，性比例108.01%。
4. 108年：嘉義市出生男嬰862人、女嬰814人，性比例105.90%；
嘉義縣出生男嬰1,524人、女嬰1,413人，性比例107.86%；
雲林縣出生男嬰2,214人、女嬰1,980人，性比例111.82%；
全國統計出生男嬰90,812人、女嬰84,262人，性比例107.77%。
5. 107年：嘉義市出生男嬰1,006人、女嬰867人，性比例116.03%；
嘉義縣出生男嬰1,295人、女嬰1,268人，性比例102.13%；雲林

林縣出生男嬰2,150人、女嬰1,936人，性比例111.05%；全國統計出生男嬰93,357人、女嬰87,299人，性比例106.94%。



資料來自於：內政部戶政司

綜上，近5年雲嘉嘉地區與全國出生率有逐步下降的趨勢，人口總數也逐年遞減，全國人口從107年23,588,932人至111年23,264,640人，減少324,292人(減少1.37%)，全國嬰兒出生率也從107年0.77%下降至111年0.59%，減少0.18%，而嘉義市人口107年268,622人至111年262,924人，減少5,698人(減少2.12%)，嬰兒出生率也從107年0.7%下降至111年0.46%，減少0.24%。唯一與全國發展不同的是：全國男女嬰性別比111年107.56%較107年106.94%，增加0.62%，而嘉義市男女嬰性別比111年102.36%較107年116.03%，減少13.67%，顯示本市出生男女性比率逐漸衡平中。