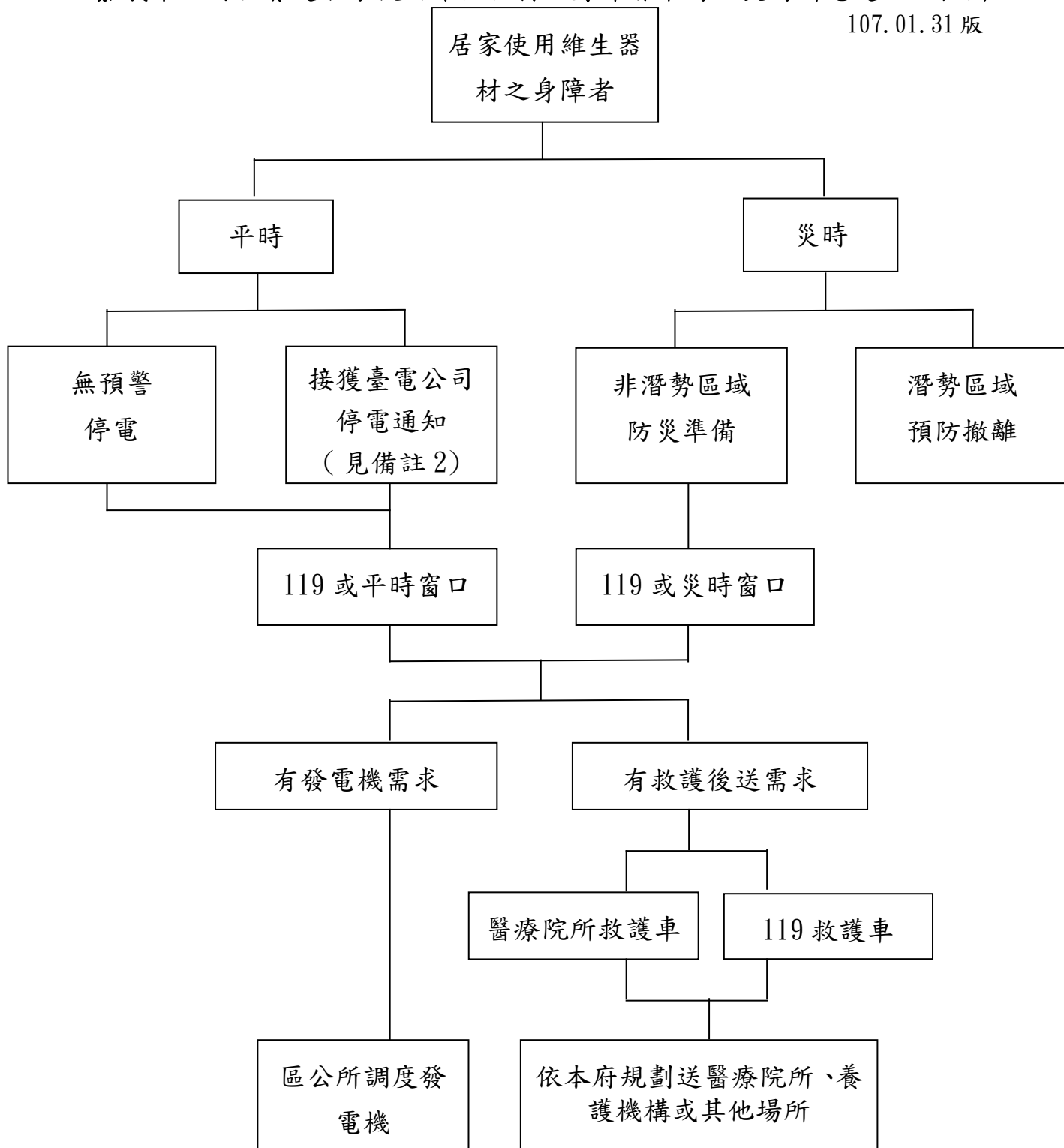


嘉義市政府社會處居家使用維生器材之身障者平時及災時斷電處理流程圖

107.01.31 版



備註：

1. 本府定期更新所轄居家使用維生器材之身障者保全人口名冊並函送臺電公司。
2. 臺電公司應於預警性停電時，先行通知保全人口，並進行相關問題處理機制。
3. 本流程圖僅供參考，實務狀況仍視個案安全考量，由本府相關人員彈性處理。
4. 身障者家戶平時應注意維生器材之使用保養狀況，並準備相關蓄電發電設備或不斷電系統，防範斷電情況發生，以維護身障者之生命安全。