

## 第 4 章 產業發展概況

### 4.1 殯葬文化禮俗

台灣地區的殯葬文化禮俗主要傳承自中國大陸地區早期的型態，由於歷史文化深遠流長，地大物博種族龐雜，形成各種不同的文化禮俗，再加上西方文化宗教的影響下，呈現出多元的表現。

但由於國人習俗上避談死亡，政府也避談死亡，對於死亡相關的事務不願意去碰觸，早期政府機關投注在殯葬管理的人員配置、經費往往是有就好，甚至根本不聞不問。在政府不願意去積極了解、管理的情況下，結果是隨著工商社會商品化的潮流，整個殯葬文化、禮俗慢慢地商品化，使得原本殯葬文化、禮俗所要傳達的意義與精神日漸式微，形成紊亂的殯葬文化及禮俗，讓社會大眾有了不倫不類，脫離正軌，甚而違背善良風俗的印象。

所幸，近年來政府已擬訂各項葬儀改善計劃，投注殯葬設施興建的經費，更有學術界的有識之士進入殯葬設施管理服務的研究，促成了民國91年殯葬管理條例頒布實施。另一方面，殯葬管理基層單位人員的積極投入，殯葬業者本身的覺醒，加上民眾期望高品質服務的需求，更是造就了殯葬設施經營管理服務專業化的契機。

雲嘉南地區為傳統農業社會，殯葬文化禮俗主要仍沿襲傳統文化禮俗，相對較少受西方文化宗教影響，惟隨著資訊流通便利、網路快速傳遞，傳播媒體的蓬勃發展，加速地衝擊社會的各個層面，民眾期望高品質殯葬設施與服務需求日增月益。

殯葬產業包括殯葬設施與殯葬服務業二大部份。殯葬設施指公墓、殯儀館、火化場及骨灰骸存放設施。殯葬服務業分殯葬設施經營業及殯葬禮儀服務業。

## 4.2 公墓

依殯葬管理條例，公墓分為公立公墓與私立公墓。惟雲嘉南各縣市內並無私立公墓，民國99年底各縣市公立公墓數量如表4-1。各縣市主要公墓位置分佈如圖4-1至4-5。基本上，除嘉義市公墓集中一處面積57公頃外，其餘各縣市公墓均凌散分佈於各鄉鎮區內，平均面積僅約1.5公頃至4.4公頃之間。

表4-1 雲嘉南公墓數量(民國99年底)

單位：平方公尺

項目	處數	總面積	未規劃	已規劃	規劃率	平均面積
雲林縣	239	3,585,486	2,580,317	1,005,169	28.03%	15,002
嘉義縣	284	5,238,376	4,670,718	567,658	10.84%	18,445
嘉義市	1	573,562	381,875	191,687	33.42%	573,562
臺南縣	336	9,209,273	8,825,229	384,044	4.17%	27,409
臺南市	18	790,184	688,100	102,084	12.92%	43,899

註：臺南縣市於99.12.25合併為臺南市  
資料來源：內政部民政司及各縣市政府

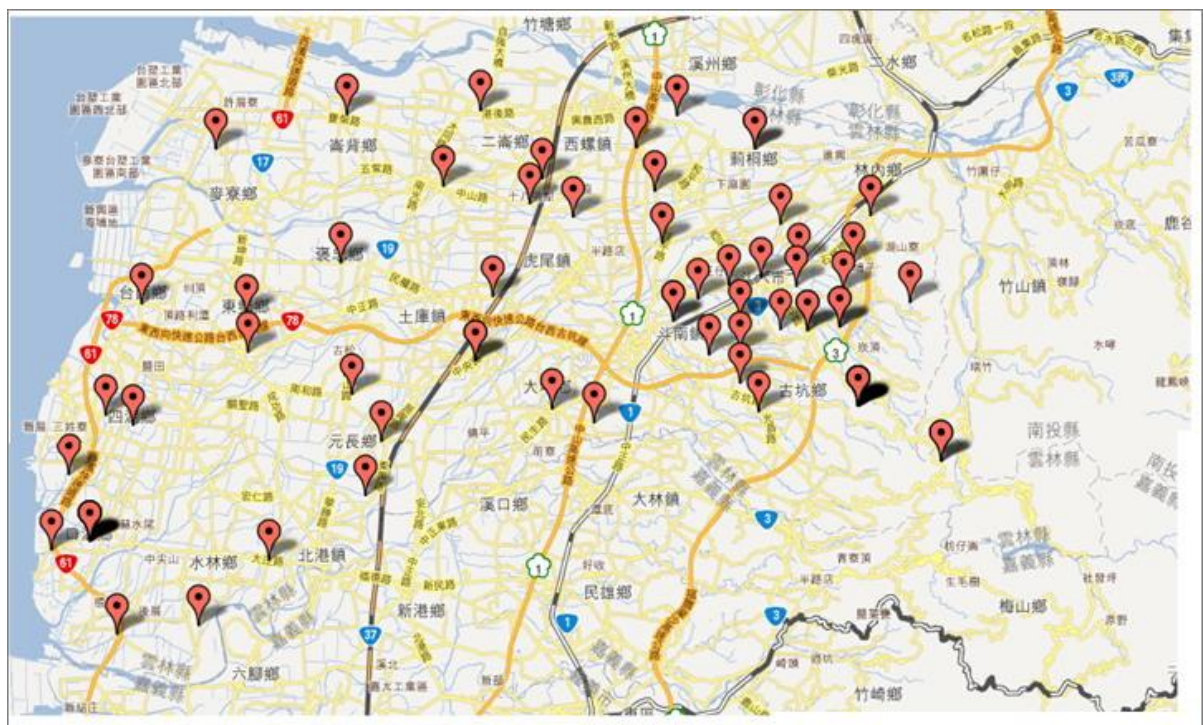
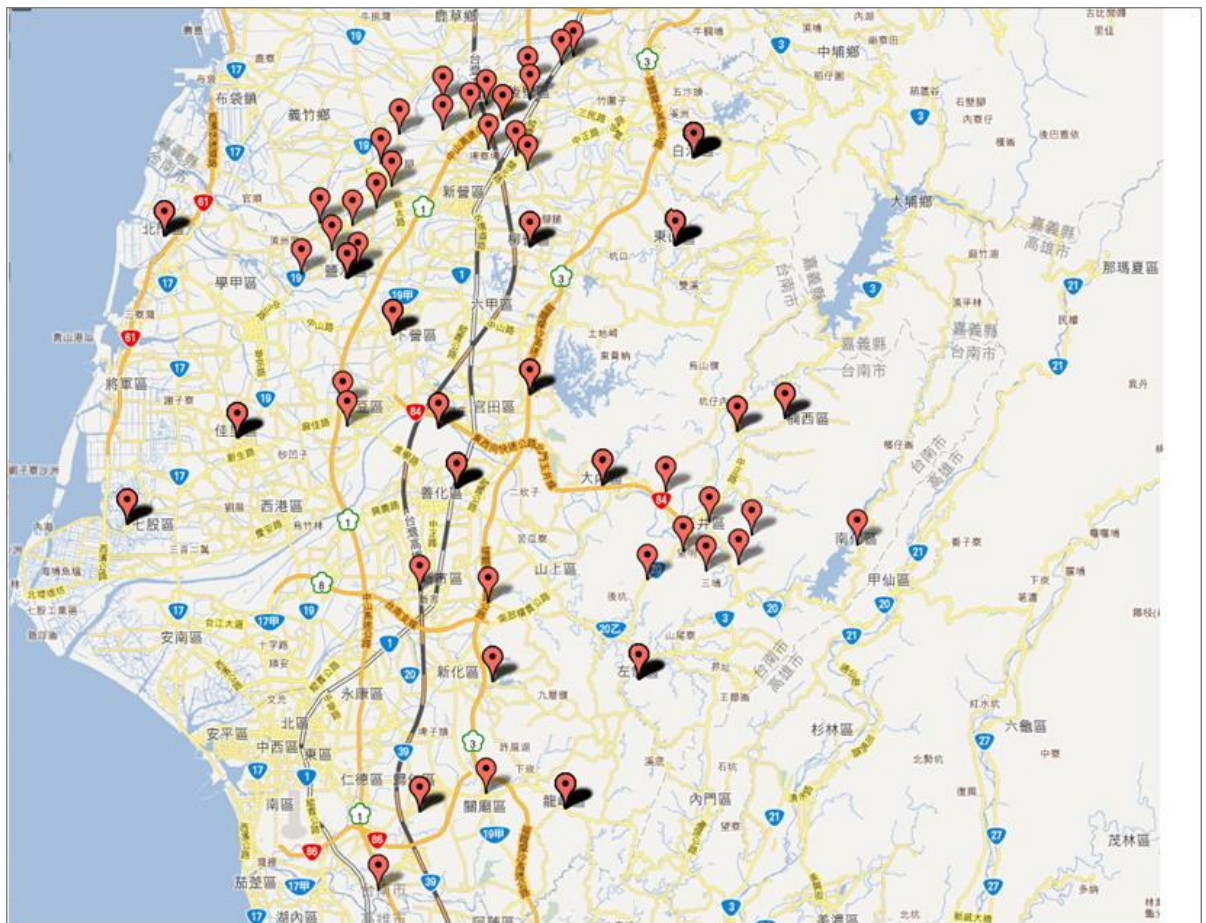


圖4-1 雲林縣主要公墓分佈情況



圖4-2 嘉義縣主要公墓分佈情況



註：臺南縣市於99.12.25合併為臺南市

圖4-3 臺南縣主要公墓分佈情況



圖4-4 嘉義市公墓分佈情況



註：臺南縣市於99.12.25合併為臺南市

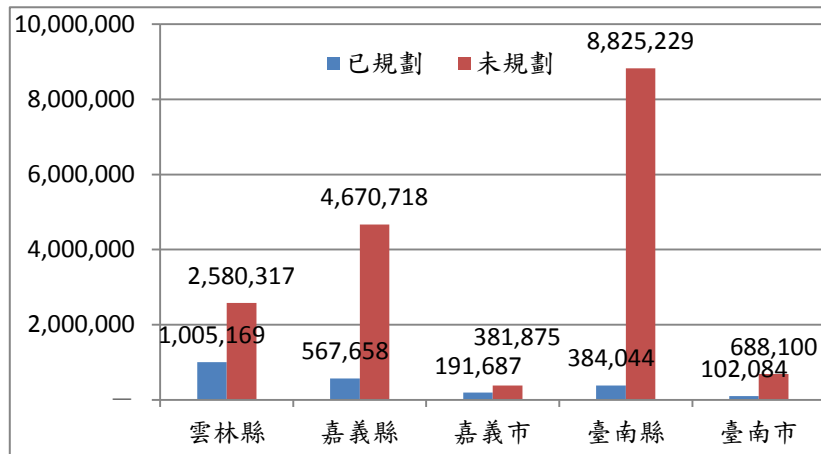
圖4-5 臺南市主要公墓分佈情況

迄至民國99年底各縣市公墓已規劃及未規劃面積比較如圖4-6。未規劃者為傳統墓地，已規劃者為依墳墓設置管理條例(72年頒布)規劃為示範(半公園化)公墓，已規劃比率以嘉義市33.42%最高如表4-1，臺南市4.17%最低，顯見公墓公園化成效仍屬有限，其原因大致如下：

- 1.傳統鄉土文化落葉歸根，以鄉或宗祠為墓地主體單位，惟鄉公所無經費能力改造既有墓地。
- 2.墓地具有鄰避性，既有鄉屬公墓多面積小而凌亂散佈，上級縣市政

府難以整合規劃，且易遭住民抗爭。

3.近十年火化骨灰存放風氣大開，且私人納骨塔數量激增，公墓用地需求壓力大幅減緩。



註：臺南縣市於99.12.25合併為臺南市

圖4-6 雲嘉南公墓規劃情形

雲嘉南各縣市公墓使用情形，包括已規劃墓區(示範公墓)及未規劃墓區(傳統公墓)分別說明下：

一.已規劃墓區(示範公墓)概況：

各縣市已規劃公墓墓基歷年使用情形如表4-3，資料顯示除嘉義市外，其餘各各縣市墓基使用情況甚為紊亂，資料有待重新整合。

表4-2 歷年墓基(已規劃)使用情形

單位：座

項目	90	91	92	93	94	95	96	97	98	99	
雲林縣	已用	22112	18988	19532	20231	20357	20544	20825	20783	18338	17842
	未用	6937	11479	10681	13338	14557	15636	14809	15222	18080	17618
	年用		-3124	544	699	126	187	281	-42	-2445	-496
嘉義縣	已用	10225	27148	27438	10376	10180	9822	10287	10217	7542	6906
	未用	7327	6456	6266	5439	5308	5681	6037	5925	9226	8635
	年用		16923	290	-17062	-196	-358	465	-70	-2675	-636
臺南縣	已用	15361	15105	8197	6129	7126	6748	6805	6258	6546	17771
	未用	7244	7205	4264	2807	3031	3106	3214	8768	3126	7432
	年用		-256	-6908	-2068	997	-378	57	-547	288	11225
嘉義市	已用	1300	1319	1352	1352	1373	1389	1403	1418	1425	1434
	未用	551	532	499	499	478	462	448	433	426	419
	年用		19	33		21	16	14	15	7	9
臺南市	已用	7152	7155	7155	7155	7233	7233	10038	7012	7038	5780
	未用	15	12	98	12	2122			3026	3000	4167
	年用		3			78		2805	-3026	26	-1258

註：臺南縣市於99.12.25合併為臺南市

資料來源：內政部民政司及各縣市政府

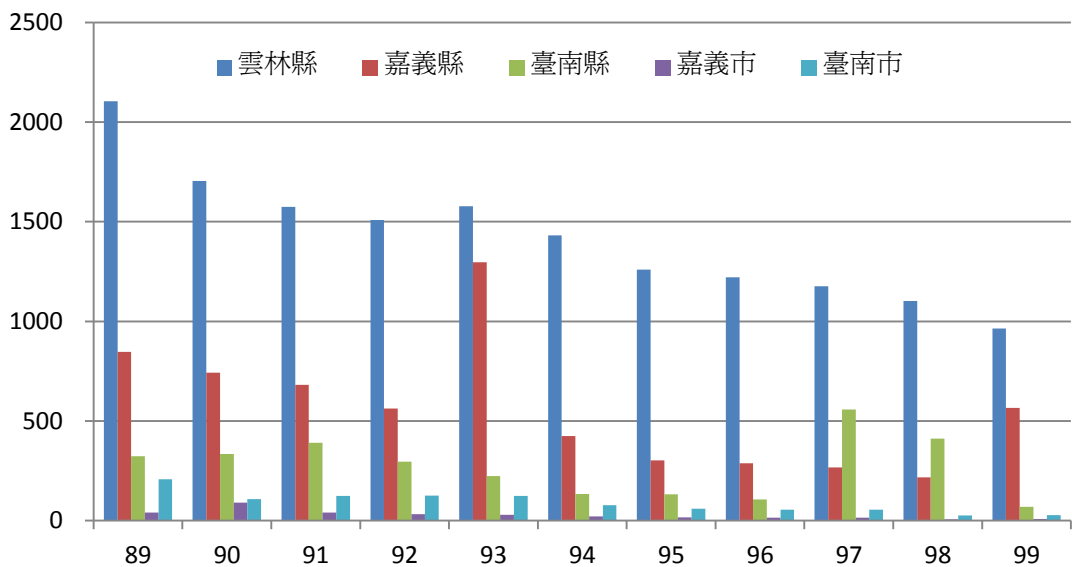
各縣市已規劃公墓歷年埋葬遷出情形如表4-3，民國96年前無遷出資料。基本上各縣市已規劃公墓埋葬數有逐年減少趨勢如圖4-7，近三年資料顯示，除嘉義市外已規劃公墓遷出數有多於埋葬數情形。

表4-3 已規劃公墓歷年埋葬遷出情形

單位：座

項 目	89	90	91	92	93	94	95	96	97	98	99	
雲林縣	埋葬	2105	1704	1574	1508	1578	1431	1259	1221	1176	1102	964
	遷出									636	1598	1823
	埋遷									540	-496	-859
嘉義縣	埋葬	847	742	681	563	1297	425	303	288	267	217	565
	遷出									402	307	833
	埋遷									-135	-90	-268
臺南縣	埋葬	323	335	390	296	223	133	132	107	558	412	69
	遷出									247	124	171
	埋遷									311	288	-102
嘉義市	埋葬	41	90	40	33	29	21	16	14	15	7	9
	遷出											
	埋遷									15	7	9
臺南市	埋葬	208	108	124	125	124	78	59	55	55	26	27
	遷出									130	112	212
	埋遷									-75	-86	-185

註：臺南縣市於99.12.25合併為臺南市  
資料來源：內政部民政司及各縣市政府



註：臺南縣市於99.12.25合併為臺南市

圖4-7 已規劃公墓歷年埋葬數

## 二.未規劃墓區(傳統公墓)概況

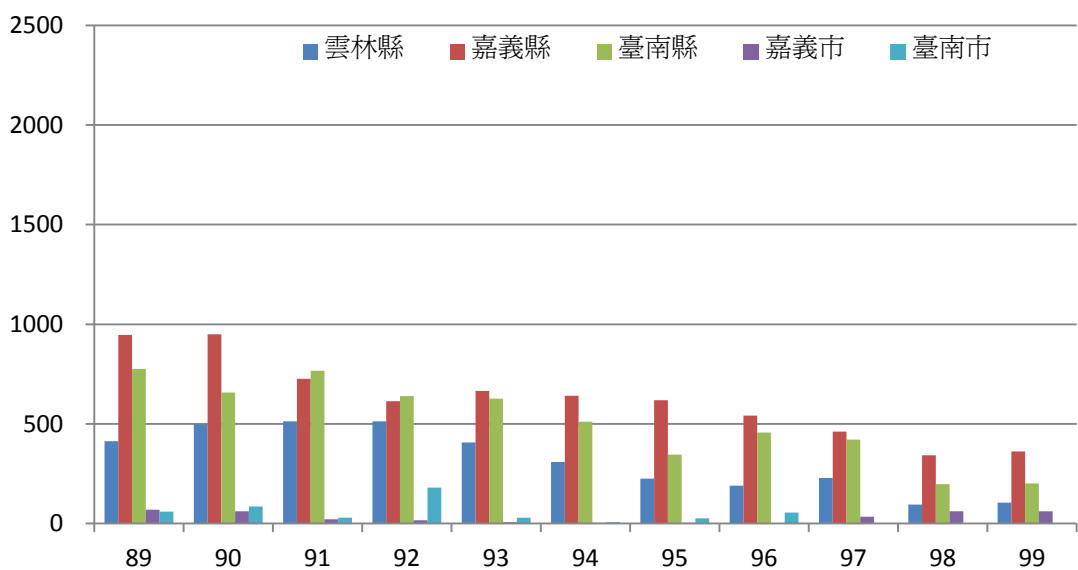
各縣市未規劃公墓歷年埋葬遷出情形如表4-5，民國96年前無遷出資料。基本上各縣市傳統公墓埋葬數有逐年減少趨勢如圖4-7，其主要原因多為墓地已滿或改火化存放。除嘉義縣外未規劃墓區埋葬數均小於已規劃墓區埋葬數。另由近三年遷出資料顯示，除嘉義市外，其餘縣市未規劃公墓有大幅遷出情形。

表4-4 未規劃公墓歷年埋葬遷出情形

單位：座

項 目	89	90	91	92	93	94	95	96	97	98	99	
雲林縣	埋葬	413	498	512	513	407	308	225	190	229	95	105
	遷出									1641	431	659
	埋遷									-1412	-336	-554
嘉義縣	埋葬	947	949	727	614	666	642	619	542	461	343	361
	遷出									1048	448	1727
	埋遷									-587	-105	-1366
臺南縣	埋葬	776	658	766	639	627	511	345	457	421	198	201
	遷出									1633	1382	3037
	埋遷									-1212	-1184	-2836
嘉義市	埋葬	69	61	21	16	6	4	3	1	34	61	61
	遷出											
	埋遷									34	61	61
臺南市	埋葬	60	85	29	180	29	7	26	55			
	遷出									370	157	139
	埋遷									-370	-157	-139

註：臺南縣市於99.12.25合併為臺南市  
資料來源：內政部民政司及各縣市政府



註：臺南縣市於99.12.25合併為臺南市

圖4-8 未規劃公墓歷年埋葬數

### 4.3 骨灰骸存放設施

民國99年底雲嘉南各縣市骨灰骸存放設施數量如表4-6。各縣市主要存放設施位置分佈如圖4-9至4-14。

表4-5 雲嘉南各縣市骨灰骸存放設施數量(民國99年底)

年底別	處數	最大容量(位)			已使用量(位)			
		合計	骨骸	骨灰	合計	骨骸	骨灰	
雲林縣	合計	46	276,514	202,680	73,834	167,331	140,911	26,420
嘉義縣	合計	27	373,863	105,429	268,434	120,158	70,145	50,013
嘉義市	合計	2	8,930	2,982	5,948	7,891	2,184	5,707
臺南縣	合計	35	615,975	57,701	558,274	221,056	31,097	189,959
臺南市	合計	4	474,669	6,035	468,634	102,670	367	102,303
雲林縣	公立	45	272,686	201,719	70,967	166,395	140,726	25,669
嘉義縣	公立	25	167,507	97,769	69,738	94,277	67,927	26,350
嘉義市	公立	2	8,930	2,982	5,948	7,891	2,184	5,707
臺南縣	公立	26	415,719	52,637	363,082	145,339	30,102	115,237
臺南市	公立	2	54,145	—	54,145	38,767	—	38,767
雲林縣	私立	1	3,828	961	2,867	936	185	751
嘉義縣	私立	2	206,356	7,660	198,696	25,881	2,218	23,663
嘉義市	私立	—	—	—	—	—	—	—
臺南縣	私立	9	200,256	5,064	195,192	75,717	995	74,722
臺南市	私立	2	420,524	6,035	414,489	63,903	367	63,536

註：臺南縣市於99.12.25合併為臺南市

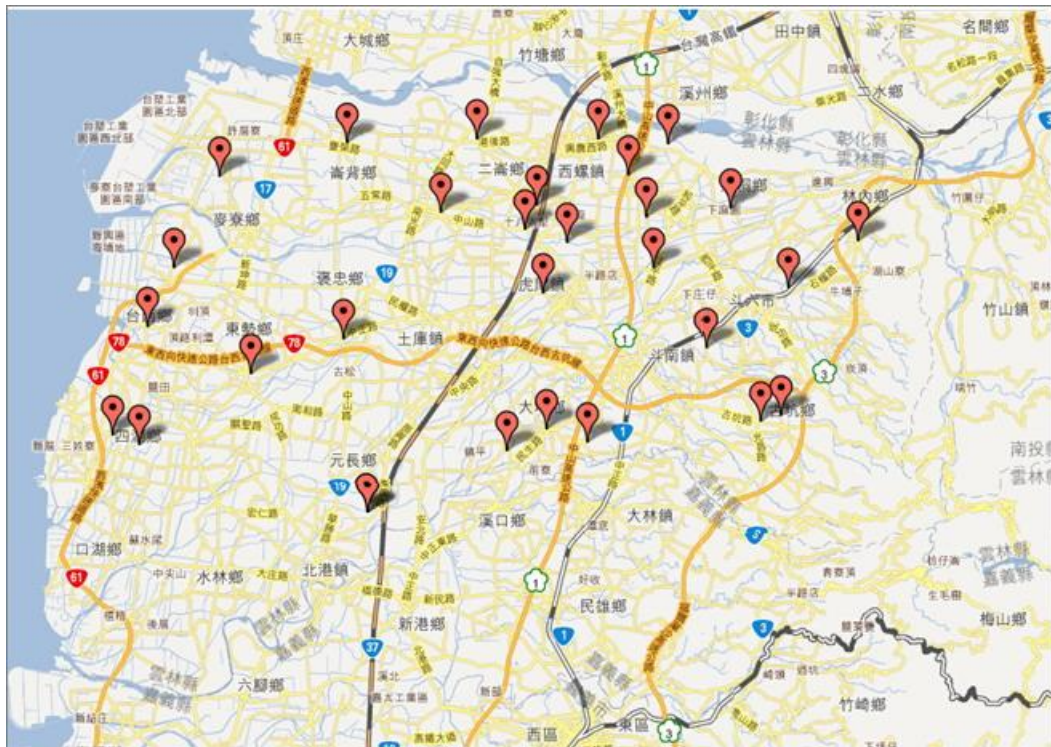
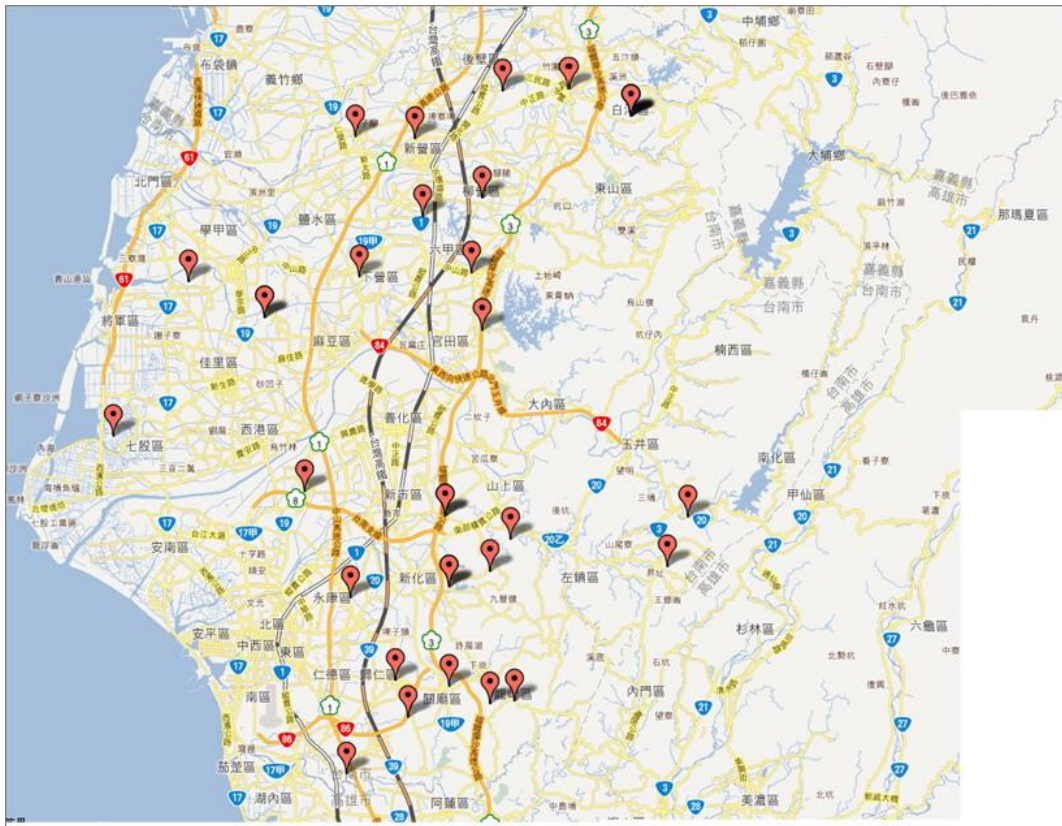


圖4-9 雲林縣骨灰骸主要存放設施分佈圖





圖4-10 嘉義縣骨灰骸主要存放設施分佈圖

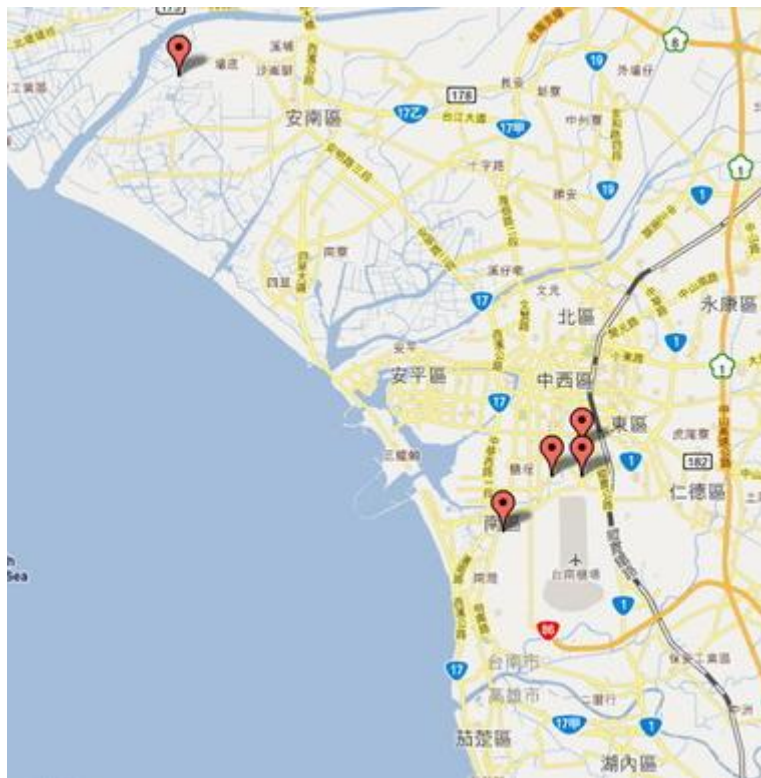


註：臺南縣市於99.12.25合併為臺南市

圖4-11 臺南縣骨灰骸主要存放設施分佈圖



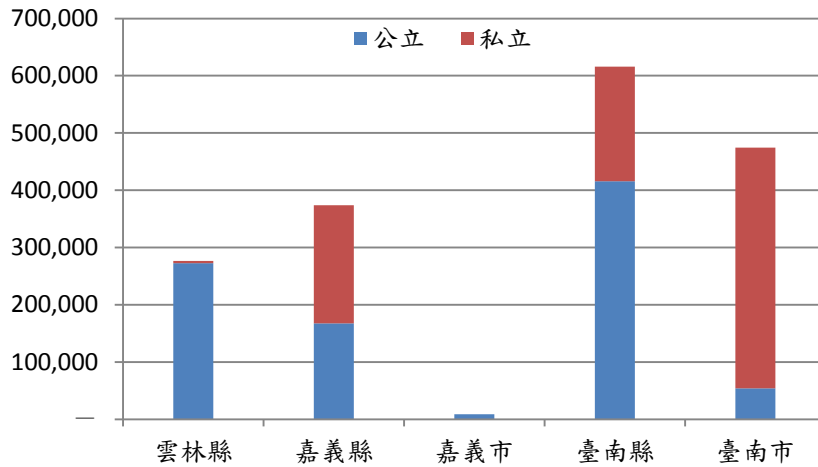
圖4-12 嘉義市骨灰骸主要存放設施分佈圖



註：臺南縣市於99.12.25合併為臺南市

圖4-13 臺南市骨灰骸主要存放設施分佈圖

由雲嘉南各縣市公立與私立骨灰骸存放設施數量比較(圖4-14)顯示臺南市私立骨灰骸存放設施蓬勃發展，而雲林縣與嘉義市私立骨灰骸存放設施甚少或無。



註：臺南縣市於99.12.25合併為臺南市

圖4-14 雲嘉南骨灰骸存放設施總容量(民國99年底)

迄至民國99年雲嘉南骨灰骸存放設施未使用量及年使用情形如表4-7。從中推估可使用年限，以嘉義市骨灰存放設施1.1年最少，有開發興建骨灰存放設施之急迫性。

表4-6 雲嘉南骨灰骸存放設施年使用情形

項目		未使用量 (位)			99年使用量 (位)			預估年限 (年)		
		合計	骨骸	骨灰	合計	骨骸	骨灰	合計	骨骸	骨灰
雲林縣	合計	109,183	61,769	47,414	10,588	7,060	3,528	10.3	8.7	13.4
嘉義縣	合計	253,705	35,284	218,421	9,151	2,966	6,185	27.7	11.9	35.3
嘉義市	合計	1,039	798	241	274	53	221	3.8	15.1	1.1
臺南縣	合計	394,919	26,604	368,315	23,396	1,025	22,371	16.9	26.0	16.5
臺南市	合計	371,999	5,668	366,331	4,566	10	4,556	81.5	566.8	80.4
雲林縣	公立	106,291	60,993	45,298	10,253	6,973	3,280	10.4	8.7	13.8
嘉義縣	公立	73,230	29,842	43,388	7,106	2,890	4,216	10.3	10.3	10.3
嘉義市	公立	1,039	798	241	274	53	221	3.8	15.1	1.1
臺南縣	公立	270,380	22,535	247,845	20,926	988	19,938	12.9	22.8	12.4
臺南市	公立	15,378	—	15,378	1,324	—	1,324	11.6	—	11.6
雲林縣	私立	2,892	776	2,116	335	87	248	8.6	8.9	8.5
嘉義縣	私立	180,475	5,442	175,033	2,045	76	1,969	88.3	71.6	88.9
嘉義市	私立	—	—	—	—	—	—	—	—	—
臺南縣	私立	124,539	4,069	120,470	2,470	37	2,433	50.4	110.0	49.5
臺南市	私立	356,621	5,668	350,953	3,242	10	3,232	110.0	566.8	108.6

註：臺南縣市於99.12.25合併為臺南市

歷年骨灰骸存放設施容量變化情形如表4-7至4-9。骨骸存放設施容量有逐年尖減少趨勢，骨灰存放設施容量有逐年增加趨勢，尤其私人骨灰存放設施容量呈大幅增長。

表4-7 歷年骨灰骸存放設施總容量變化情形

容量(位)	89	90	91	92	93	94	95	96	97	98	99	
雲林縣	計	171,873	165,911	185,958	194,210	203,711	226,648	242,851	252,130	264,630	264,899	276,514
	公立	171,873	165,911	185,958	194,210	203,711	225,317	240,462	249,291	261,791	261,071	272,686
	私立	—	—	—	—	—	1,331	2,389	2,839	2,839	3,828	3,828
嘉義縣	計	254,210	328,778	278,444	274,210	295,350	297,992	308,956	333,221	346,097	352,594	373,863
	公立	94,210	92,258	112,924	114,210	116,494	119,136	130,100	139,365	152,241	158,238	167,507
	私立	160,000	236,520	165,520	160,000	178,856	178,856	178,856	193,856	193,856	194,356	206,356
臺南縣	計	239,035	445,375	380,825	527,442	457,148	487,752	553,010	577,457	600,229	568,075	615,975
	公立	205,832	214,479	230,982	234,090	241,757	272,361	337,419	359,866	375,257	379,435	415,719
	私立	33,203	230,896	149,843	293,352	215,391	215,391	215,591	217,591	224,972	188,640	200,256
嘉義市	計	13,592	13,592	13,592	13,592	13,592	13,592	13,592	13,592	13,592	15,653	8,930
	公立	13,592	13,592	13,592	13,592	13,592	13,592	13,592	13,592	13,592	15,653	8,930
	私立	—	—	—	—	—	—	—	—	—	—	—
臺南市	計	292,485	292,485	296,557	296,557	456,739	463,875	462,804	471,158	471,158	473,854	474,669
	公立	292,485	82,485	82,485	82,485	46,051	47,160	47,256	50,634	50,634	53,330	54,145
	私立	—	210,000	214,072	214,072	410,688	416,715	415,548	420,524	420,524	420,524	420,524

註：臺南縣市於99.12.25合併為臺南市

表4-8 歷年骨灰存放設施容量變化情形

骨灰(位)	89	90	91	92	93	94	95	96	97	98	99	
雲林縣	計	26,557	34,321	41,050	42,969	44,957	51,824	59,688	64,951	69,405	71,397	73,834
	公立	26,557	34,321	41,050	42,969	44,957	50,493	57,299	62,566	67,020	68,530	70,967
	私立	—	—	—	—	—	1,331	2,389	2,385	2,385	2,867	2,867
嘉義縣	計	47,732	234,258	185,944	62,852	205,037	207,775	214,231	234,206	245,100	249,098	268,434
	公立	15,732	21,958	30,424	30,852	33,341	36,079	42,535	47,510	58,404	62,402	69,738
	私立	32,000	212,300	155,520	32,000	171,696	171,696	171,696	186,696	186,696	186,696	198,696
臺南縣	計	195,567	312,443	336,730	477,385	404,772	435,100	497,591	520,658	541,131	509,834	558,274
	公立	165,364	177,443	190,207	193,353	194,037	224,365	286,656	307,723	320,848	325,910	363,082
	私立	30,203	135,000	146,523	284,032	210,735	210,735	210,935	212,935	220,283	183,924	195,192
嘉義市	計	5,936	5,936	5,936	5,936	5,936	5,936	5,936	5,936	5,936	2,379	5,948
	公立	5,936	5,936	5,936	5,936	5,936	5,936	5,936	5,936	5,936	2,379	5,948
	私立	—	—	—	—	—	—	—	—	—	—	—
臺南市	計	292,485	292,485	292,485	292,485	450,667	457,848	456,777	465,123	465,123	467,819	468,634
	公立	292,485	82,485	82,485	82,485	46,051	47,160	47,256	50,634	50,634	53,330	54,145
	私立	—	210,000	210,000	210,000	404,616	410,688	409,521	414,489	414,489	414,489	414,489

註：臺南縣市於99.12.25合併為臺南市

表4-9 歷年骨骸存放設施容量變化情形

骨骸(位)		89	90	91	92	93	94	95	96	97	98	99
雲林縣	計	145,316	131,590	144,908	151,241	158,754	174,824	183,163	187,179	195,225	193,502	202,680
	公立	145,316	131,590	144,908	151,241	158,754	174,824	183,163	186,725	194,771	192,541	201,719
	私立	—	—	—	—	—	—	—	454	454	961	961
嘉義縣	計	206,478	94,520	92,500	211,358	90,313	90,217	94,725	99,015	100,997	103,496	105,429
	公立	78,478	70,300	82,500	83,358	83,153	83,057	87,565	91,855	93,837	95,836	97,769
	私立	128,000	24,220	10,000	128,000	7,160	7,160	7,160	7,160	7,160	7,660	7,660
臺南縣	計	43,468	132,932	44,095	50,057	52,376	52,652	55,419	56,799	59,098	58,241	57,701
	公立	40,468	37,036	40,775	40,737	47,720	47,996	50,763	52,143	54,409	53,525	52,637
	私立	3,000	95,896	3,320	9,320	4,656	4,656	4,656	4,656	4,689	4,716	5,064
嘉義市	計	7,656	7,656	7,656	7,656	7,656	7,656	7,656	7,656	7,656	13,274	2,982
	公立	7,656	7,656	7,656	7,656	7,656	7,656	7,656	7,656	7,656	13,274	2,982
	私立	—	—	—	—	—	—	—	—	—	—	—
臺南市	計	—	—	4,072	4,072	6,072	6,027	6,027	6,035	6,035	6,035	6,035
	公立	—	—	—	—	—	—	—	—	—	—	—
	私立	—	—	4,072	4,072	6,072	6,027	6,027	6,035	6,035	6,035	6,035

註：臺南縣市於99.12.25合併為臺南市

歷年骨灰骸存放設施使用情形如表4-10。骨灰骸存放設施使用數量有逐年增加趨勢，但仍以公立存放設施使用數量居多。

表4-10 歷年骨灰骸存放設施使用情形

使用量(位)		89	90	91	92	93	94	95	96	97	98	99
雲林縣	計	6,956	6,362	10,082	9,222	12,848	8,661	8,076	10,056	9,952	9,354	10,588
	公立	6,956	6,362	10,082	9,222	12,848	8,518	7,998	9,928	9,835	9,217	10,253
	私立	—	—	—	—	—	143	78	128	117	137	335
嘉義縣	計	5,587	5,070	5,548	5,448	4,258	6,498	7,644	8,516	7,195	6,554	9,151
	公立	4,345	3,164	5,548	5,448	4,258	4,921	5,362	6,686	5,517	4,479	7,106
	私立	1,242	1,906	—	—	—	1,577	2,282	1,830	1,678	2,075	2,045
臺南縣	計	6,161	18,284	9,054	9,732	13,627	15,543	18,678	18,317	19,588	16,888	23,396
	公立	4,023	14,578	5,149	5,432	9,121	12,018	16,023	16,140	17,323	14,448	20,926
	私立	2,138	3,706	3,905	4,300	4,506	3,525	2,655	2,177	2,265	2,440	2,470
嘉義市	計	400	335	555	364	340	504	885	421	337	449	274
	公立	400	335	555	364	340	504	885	421	337	449	274
	私立	—	—	—	—	—	—	—	—	—	—	—
臺南市	計	9,191	16,753	8,506	8,506	5,938	6,836	5,183	6,342	7,027	6,209	4,566
	公立	9,191	1,084	3,196	3,196	1,226	1,014	528	1,693	1,693	482	1,324
	私立	—	15,669	5,310	5,310	4,712	5,822	4,655	4,649	5,334	5,727	3,242

註：臺南縣市於99.12.25合併為臺南市

### 4.4 殯儀館

各縣市主要殯儀館位置分佈如圖4-15至4-19。各縣市殯儀館容量及民國99年殯殮數量如表4-11。



圖4-15 雲林縣主要殯儀館分佈圖



圖4-16 嘉義縣主要殯儀館分佈圖



註：臺南縣市於99.12.25合併為臺南市

圖4-17 臺南縣主要殯儀館分佈圖



註：臺南縣市於99.12.25合併為臺南市

圖4-18 嘉義市主要殯儀館分佈圖 圖4-19 臺南市主要殯儀館分佈圖

表4-11 雲嘉南殯儀館容量(民國99年底)

項目	殯儀館(處)	土地面積(m <sup>2</sup> )	總樓地板面積(m <sup>2</sup> )	禮堂數(間)	冷凍庫最大容量(屨)	全年殯殮數量(具)
雲林縣	6	6,465	3,121	9	38	717
嘉義縣	3	35,634	2,713	12	64	176
臺南縣	2	22,595	11,255	12	116	913
嘉義市	1	80,419	4,342	6	72	1,378
臺南市	1	47,000	12,900	52	138	5,223

註：臺南縣市於99.12.25合併為臺南市

### 4.5 火化場

嘉義縣迄今未有火化場，其餘各縣市主要火化場位置分佈如圖4-20至4-23。火化場容量及民國99年全年火化數量如表4-12。



圖4-20 雲林縣火化場位置圖



註：臺南縣市於99.12.25合併為臺南市

圖4-21 臺南縣火化場位置圖





圖4-22 嘉義市火化場位置圖



註：臺南縣市於99.12.25合併為臺南市

圖4-23 臺南市火化場位置圖

表4-12 雲嘉南火化場容量(民國99年底)

項目	火化場(處)	土地面積(m <sup>2</sup> )	總樓地板面積(m <sup>2</sup> )	火化爐數(座)	全年屍體火化數(具)
雲林縣	1	1,744	947	7	4,854
嘉義縣	—	—	—	—	—
臺南縣	3	14,427	3,508	16	6,249
嘉義市	1	4,479	5,298	4	4,375
臺南市	1	12,044	3,582	10	7,660

註：臺南縣市於99.12.25合併為臺南市