

# 嘉義市碰撞構圖系統擴充及維運案

- 01 預定工作內容
- 02 預期成果與效益
- 03 提案經費與期程

計畫類型：碰撞構圖系統開發（維運）計畫

執行類型：開發與維運                      案件類型：A

提案執行單位：嘉義市政府警察局

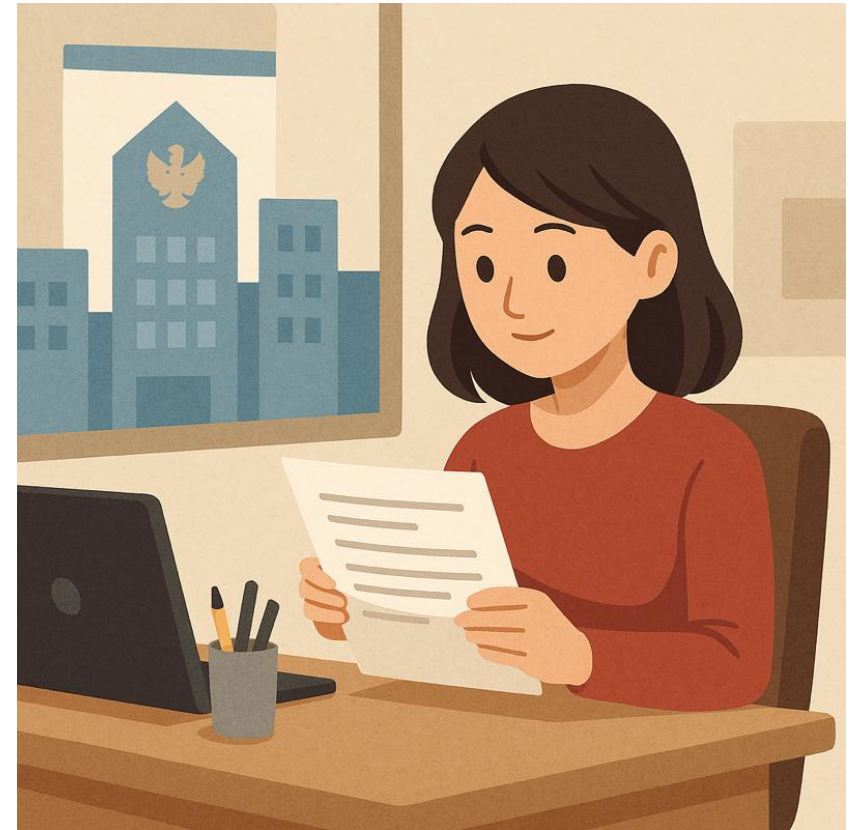
總經費：2,625仟元    中央補助款：2,205仟元

## 預定工作內容-嘉義市政府外單位登入服務



### 網域連接作業及入口平臺網頁設計

本平台初期聚焦於服務功能建置與流程優化，透過實務操作累積經驗、持續調整，提升整體使用體驗。現階段各項基礎功能已穩定運作，圖資與碰撞構圖分析廣獲市府單位肯定。本次計畫將進一步辦理網域連接，並建置嘉義市政府各單位的專屬入口平臺。



## 預定工作內容-事故熱點、碰撞型態分析



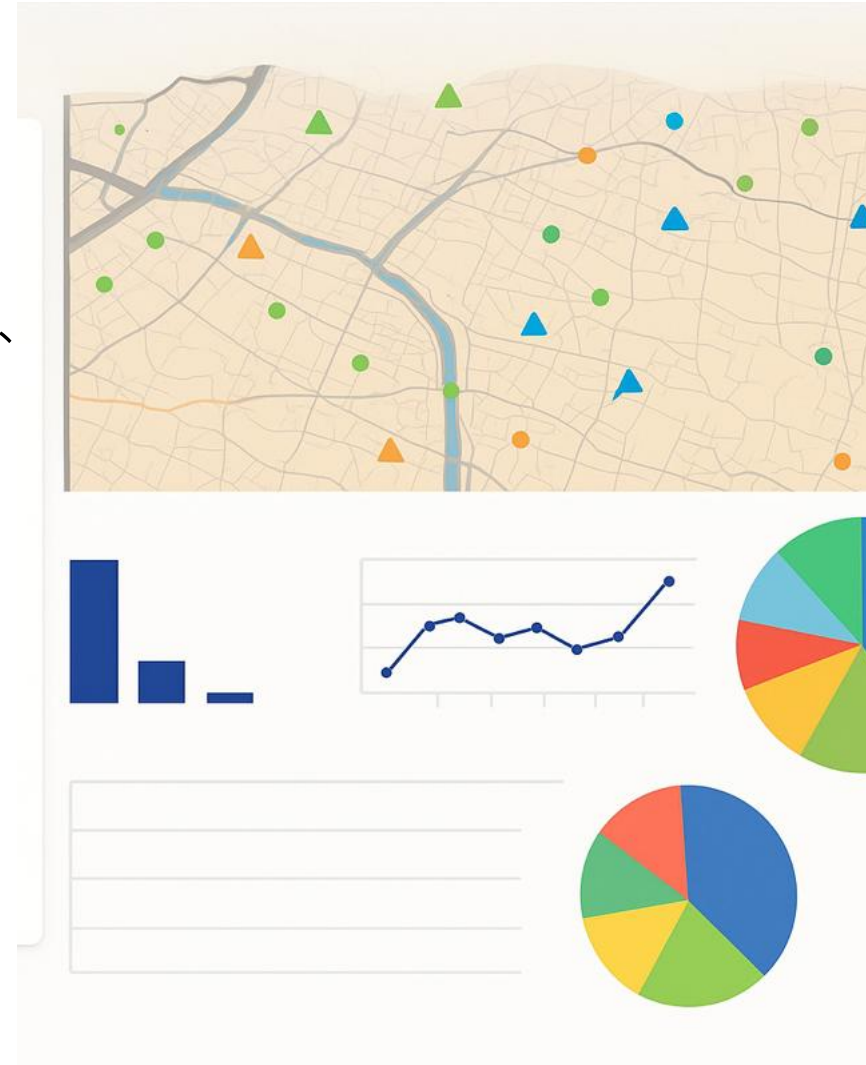
### 擴充GIS圖層互動服務

#### GIS圖層模組

建置多項事故主題圖層（如熱區、斑點圖），支援儀表板視覺分析與運算應用。

#### 視覺化樞紐分析查詢界面

整合地圖查詢與統計圖表，使用者可自訂條件，視覺化呈現案件分布與趨勢。



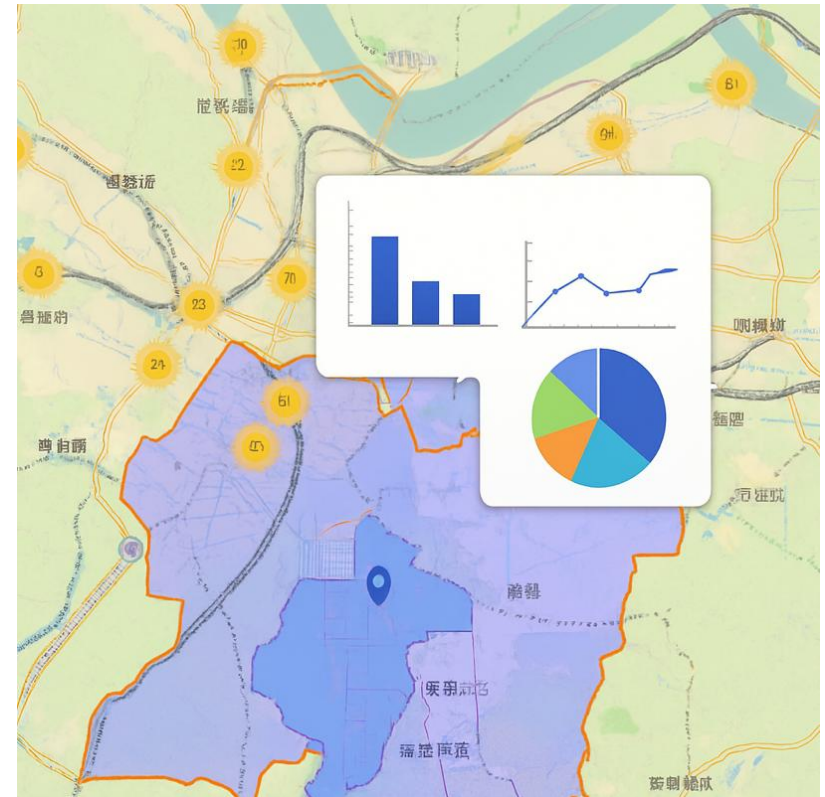
## 預定工作內容-事故熱點、碰撞型態分析



# 擴充GIS圖層互動服務

# GIS圖面互動作業設計

本系統整合主題分析與樞紐查詢功能，於地圖上呈現事故案件聚合情形，使用者可點選區域或聚合點查看統計資料，並生成事故件數、分時與肇因類型等圖表，亦可透過框選指定區域，檢索特定期間內案件資訊，應用於管理分析或碰撞構圖作業。



# 預定工作內容-事故熱點、碰撞型態分析



## 單元分析建構程序優化

### 智慧化路口名稱溯源生成

因事故地址由兩街道路名組成，存在順序與多岔路問題，透過輸入條件智慧搜尋事故實際位置，並依街道資訊組合完整路口名稱。

### 混合式GIS案件篩選

針對同名路口或陸橋下難以定位之案件，使用者可透過GIS框選區域篩選對應資料，以提升查詢正確性與效率。



友忠路與中興路口到另一個同名路口



## 預定工作內容-碰撞構圖整合分析圖表輸出

### 整合輸出

依據各類會議、會勘回饋意見，擴充將分析圖表導入碰撞構圖分析系統，提供使用者任意挑選所需圖表並放置於碰撞構圖分析圖面中，以豐富圖面資訊，利於解說及研擬改善方案。



### 其它工項

依本局及市府需求，產製與優化各類固定報表，提供週期數據比較與施工績效統計。另辦理教育訓練與需求座談，協助跨局處承辦人瞭解系統應用；依資安規範進行檢測，確保資料安全。

## 02

## 預期成果與效益

## 成果與效益

建置外部單位入口平臺，降低資訊傳遞成本，導入GIS圖層互動服務，視覺化呈現數據並提供操作，協助跨局處循證改善交通，減輕決策與規劃難題。

## 跨局處整合效益

由警察局統一繪製與維護圖資、辦理碰撞構圖分析，提升執法與管理效率。道安會報各小組運用分析成果進行工程規劃、政策宣導與教育課程設計，強化跨單位合作，全面推動道安改善。





## 03

## 提案經費與期程

項次	項目及說明	單位	數量	單價	複價
<b>壹</b>	<b>嘉義市政府外單位登入服務</b>				
一	嘉義市政府網域連接作業	式	1	200	200
二	外部入口平臺網頁設計	式	1	500	500
<b>壹項小計</b>					<b>700</b>
<b>貳</b>	<b>事故熱點、碰撞型態分析</b>				
一	擴充GIS圖層互動服務				
1	GIS圖層模組	套	1	500	500
2	視覺化樞紐分析查詢界面	式	1	300	300
3	GIS圖面互動作業設計	式	1	300	300
二	單元分析建構程序優化				
1	智慧化路口名稱溯源生成	式	1	75	75
2	混合式GIS案件篩選	式	1	125	125
三	碰撞構圖整合分析圖表輸出	式	1	100	100
四	報表優化	式	1	100	100
<b>貳項小計</b>					<b>1,500</b>
<b>參</b>	<b>其它</b>				
	教育訓練	場	1	50	50
	資安檢測	式	1	250	250
<b>肆項小計</b>					<b>300</b>
<b>肆</b>	營業稅(壹至參)*5%	式			125
<b>總計(總價:含稅)</b>					<b>2,625</b>

- 中央補助 84% ( 2,205仟元 )
- 地方自籌 16% ( 420仟元 )
- 預期自發包後9個月完成

時程 工作內容	114-115年								
	第1 個月	第2 個月	第3 個月	第4 個月	第5 個月	第6 個月	第7 個月	第8 個月	第9 個月
1.招標、簽約 (完成預算追加後 決標)									
2.工作計畫及需 求訪談(期初階段 )									
3.系統規劃與期 中報告									
4.平台功能開發 等(期末階段)(含教 育訓練、驗收)									