

目 錄

壹、嘉義市教育願景	2
貳、教育目標	
一、中華民國憲法第 158 條	4
二、中華民國教育宗旨	4
三、教育基本法第 2 條	4
參、本市教育概況	
一、本市沿革	5
二、本市教育處(含二級機關)組織架構	6
三、本市各國民中小學電話連絡表	7
四、本市各級教育機關學校位置圖	
肆、本市教保服務機構教育概況.....	8
伍、本市國民小學教育概況	28
陸、本市國民中學教育概況	34
柒、本市高級中等學校教育概況	38
捌、本市大專院校教育概況	47
玖、本市補習教育概況	50
拾、本市高級中等學校、國民中小學及學前教育階段特殊教育概況	54

拾壹、本市社區大學教育概況	76
拾貳、本市公私立中小學校長、主任一覽表	77
拾參、本市各國民中小學 112 學年度學區一覽表	80
拾肆、本市各級學校沿革	83

壹、 嘉義市教育願景~

培養具影響力的嘉義學子

「全齡共享 世代宜居」是勇媽黃敏惠市長對這座城市的願景，讓「永續」融入施政，讓永續成為生活，創造友善環境的美麗「嘉」園。未來要做什麼？是新鮮人最頻繁出現的問題。學習不應止於義務教育結束的那一刻，而是條不斷延伸的旅途。藉由形塑學習圖像，建立健康、具探索並與社會鏈結的環境；整個嘉義市，將是一座城市學校，不僅貼近生活，更跳脫時間、空間與年齡的框架。

嘉義市是小而美、小得剛剛好的城市，黃敏惠市長以「人文第一、科技相佐、精緻創新、國際視野」四大願景，「身心健全、永續教育、自我實現」三大軸線，將實驗、創新與永續精神導入教育體系，以創新教學體驗培養學生思考自我價值；持續強化雙語加深國際化；透過數位校園發展科技數位力；提高支持運動選手參賽，帶動全民運動，期待嘉義市培育出具應變社會能力，且具未來影響力的世界公民。嘉義市培育「教育新世代」的願景在於「喚醒」孩子們對世界對知識、對生命的好奇、對社會的責任感，對自我的內在覺察，具備解決問題、創新能力、行動能力、自我安頓及國際視野之公民素養，最終達到孩子們都能「自我實現」，展現各自生命的獨特價值。

21世紀是行動自主學習的世紀，透過教育的力量，啟發個體對生命的探索。而文化其實體現在一個人如何對待他人、對待自己、如何對待自己所處的環境。在一個文化厚實、人文底蘊深沉的社會裡，人懂得尊重自己—他不苟且，因為不苟且所以有品位；人懂得尊重別人—他不霸道，因為不霸道所以有道德；人懂得尊重自然—他不掠奪，因為不掠奪所以有永續的智能。

所以從幼兒教育、國民教育到終身教育，成就人生各個階段的學習成長，幫助個人累積競爭力適應環境的挑戰，形塑學生成功圖像，讓我們的孩子具備跨語言、跨領域、跨文化理解、跨國際移動的能力，同時也在在地實踐中，賦予城市與眾不同的教育新風貌。

讓不想只在教室學習的你，
除了坐在教室聽課、回家繼續寫家課外，
更想做自己喜歡的事情，如果還沒有，
也要在這座城市學校中，用力地探索…

嘉義市政府教育處處長。

黃添財 2023.12

貳、教育目標

一、中華民國憲法第 158 條

第 158 條 教育文化，應發展國民之民族精神、自治精神、國民道德、健全體格、科學及生活智能。

二、中華民國教育宗旨

中華民國之教育，根據三民主義，以充實人民生活，扶植社會生存，發展國民生計，延續民族生命為目的；務期民族獨立，民權普遍，民生發展，以促進世界大同。

三、教育基本法第 2 條

第 2 條 人民為教育權之主體。

教育之目的以培養人民健全人格、民主素養、法治觀念、人文涵養、愛國教育、鄉土關懷、資訊知能、強健體魄及思考、判斷與創造能力，並促進其對基本人權之尊重、生態環境之保護及對不同國家、族群、性別、宗教、文化之瞭解與關懷，使其成為具有國家意識與國際視野之現代化國民。

為實現前項教育目的，國家、教育機構、教師、父母應負協助之責任。

參、本市教育概況

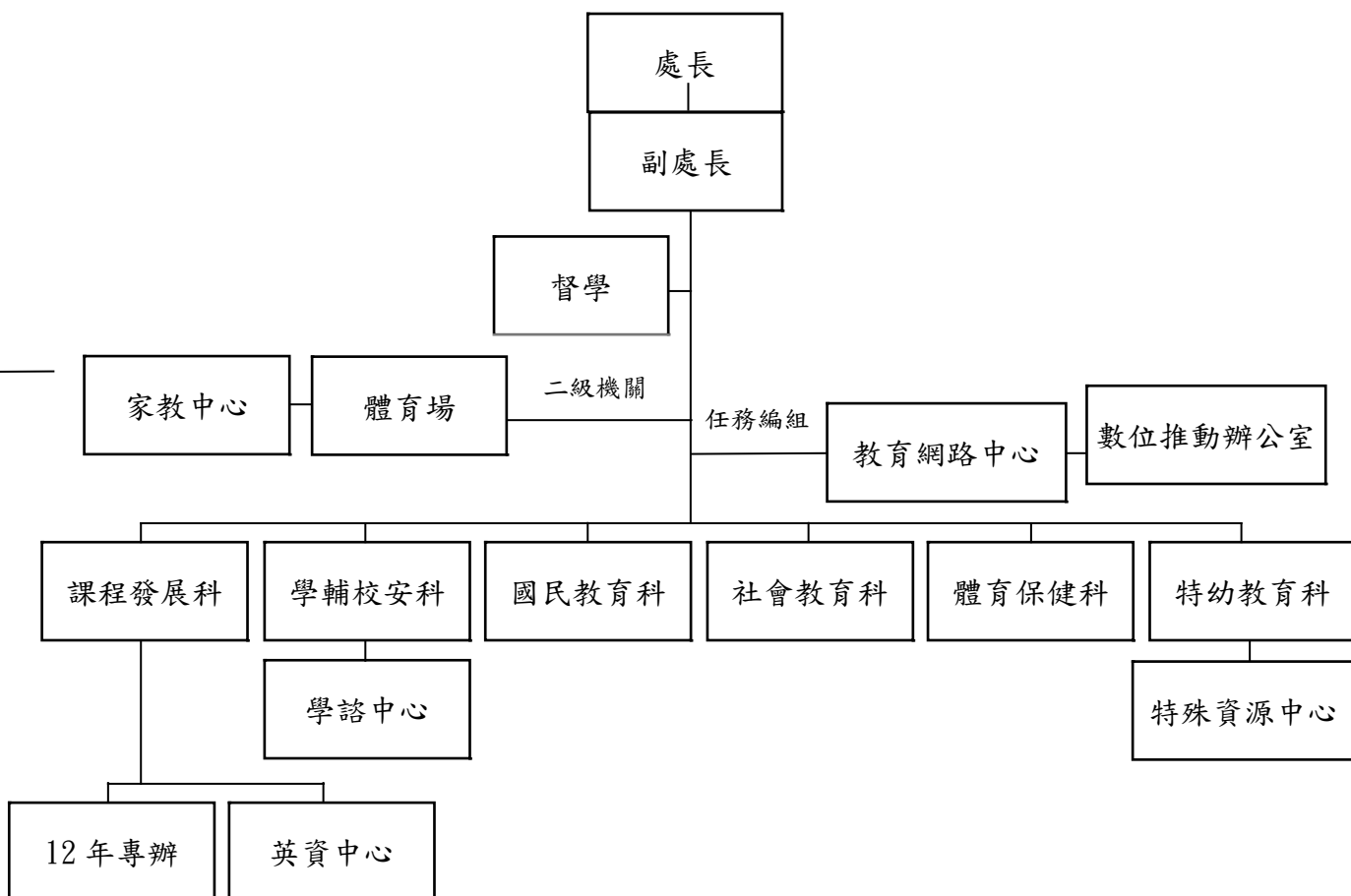
一、本市沿革

本市位於嘉南平原，諸山羅列，原名「諸羅」，清乾隆 51 年（公元 1786 年）林爽文之役，淡水、彰化先後陷落，諸羅雖被困，然軍民奮戰不屈得不墜，高宗皇帝獲悉，乃於次年（公元 1787 年）事平之後，贈名「嘉義」，以嘉許全城軍民。日據時期本市為臺灣縣嘉義支廳；臺灣光復之初，行政區重劃，本市被劃為三等省轄市，於民國 35 年成立，同年 6 月 17 日及 8 月 1 日將原為台南縣之水上鄉、太保鄉劃入本市。民國 39 年 9 月 8 日，臺灣省政府公佈「臺灣省各縣市行政區域調整方案」合併附近幾個鄉鎮成立嘉義縣，將本市改制為縣轄市隸屬嘉義縣。後經全體市民多年極力爭取，獲取中央及省府之重視，而核定本市於民國 71 年 7 月 1 日改制升格為省轄市。

本市行政區域東與嘉義縣竹崎、番路鄉為鄰，南接中埔、水上鄉，西與太保市為界，北鄰民雄鄉，面積 60.0256 平方公里，人口接近 27 萬人，氣候溫和，土地肥沃，物產富饒，民情淳樸；交通除市郊有一軍民用機場外，高速公路、縱貫鐵路均貫穿本市，南來北往極為方便。71 年 7 月 1 日升格為省轄市，原市公所同時改制為市政府，新設教育局（97 年度起改為教育處）主管全市教育及體育事項。

本市境內現有大學 1 所、社區大學 2 所、技術學院 1 所、專科 1 所、公私立高中職 14 所、國中 8 所、國小 20 所、獨立補校及附設補校 9 校、教保服務機構 74 所，學生數總計 66,459 人，教職員數總計 6,179 人。

二、本市教育處(含二級機關)組織架構



教育處專線：

227-9149 (處長室)

222-4741 (副處長室)

228-5823

225-1305 (傳真)

216-9926 (傳真)

市政府電話：

總機：225-4321

分機：

處長室：357

副處長室：358

督學室：395

學輔科：367

國教科：360

社教科：361、362

體健科：363、365

特幼科：333、366

課發科：359

● 家庭教育中心：2754334

● 學生輔導諮商中心：2786113

● 教網中心：2715325

● 特教資源中心：2283781

● 體育場：2226860

● 12年國教專案辦公室：2251979

● 英語教學資源中心：2857924

三、本市各國民中小學電話連絡表

東區		西區	
大業實中	2223082	民生國中	2855331
北興國中	2766602	玉山國中	2357980
嘉義國中	2762625	北園國中	2374673
南興國中	2224383	北園國小	2371330
蘭潭國中	2773582	育人國小	2351595
蘭潭國小	2763492	垂楊國小	2853151
嘉大附小	2788002	博愛國小	2322863
文雅國小	2768011	大同國小	2222114
民族國小	2222113	僑平國小	2333746
宣信國小	2223904	志航國小	2857924
興安國小	2232280	興嘉國小	2860885
崇文國小	2222310	港坪國小	2369037
林森國小	2762063	世賢國小	2338264
嘉北國小	2757091		
精忠國小	2760474		

肆、本市**教保服務機構**教育概況

一、東區

編號	1	2	3	4
園名	嘉義市林森國民小學附設幼兒園	嘉義市精忠國民小學附設幼兒園	嘉義市民族國民小學附設幼兒園	嘉義市蘭潭國民小學附設幼兒園
創園日期	66.12.03	89.08.01	89.09.04	91.08.01
園長	吳育楷	楊勛凱	陳文瑜	邱榮輝
園長到職日期	110.08.01	106.08.01	110.08.01	109.08.01
電話	園長：2762063#111 主任：2762063#137 總務：2762063#114 人事：2762063#118	園長：2760474#10 教務：2760474#48	園長：2222113#600 教務：2222113#610 總務：2222113#630 人事：2222113#653 幼兒園教室：2222113#211 幼兒園廚房：2222113#311 多功能活動室：2222113#121	園長：2763492#10 教務：2763492#11 總務：2763492#13 人事：2763492#15
傳真	2750772	2789401	2254501	2786652
教保服務人員數				
職員數				
廚工數				
實班級 際數	計			
	混齡			
	幼			
	小			
	中			
學生數	大			
	計			
	幼			
	小			
全學生園數	中			
	大			
	計			
園址	男			
	女			
園址	嘉義市林森東路346號	嘉義市林森東路840號	嘉義市民族路235號	嘉義市小雅路419號

備註				
編號	5	6	7	8
園名	嘉義市宣信國民小學附設幼兒園	嘉義市嘉北國民小學附設幼兒園	國立嘉義大學附設實驗國民小學附設幼兒園	嘉義市立吳鳳幼兒園
創園日期	91.08.01	109.08.31	63.08.31	36.04.16
園長	謝聖雅	侯怡如	蔡明昌	呂秀櫻
園長到職日期	111.08.01	111.08.01	111.08.01	105.08.01
電話	園長：2223904#2900 教務：2223904#2970 總務：2223904#2930 人事：2223904#2950	園長：2757091#200 教務：2757091#230 總務：2757091#231 人事：2757091#290	園長：2788002#1100 教務：2788002#1200 總務：2788002#1400 人事：2788002#1900 幼兒園：2788002#1700	園長：2222835#101 教務：2222835#102 總務：
傳真	2235649	2767534	2785670	2168170
教保服務人員數				
職員數				
廚工數				
實班級 實際數	計			
	混齡			
	幼			
	小			
	中			
學生數	大			
	計			
	幼			
	小			
全學生園數	中			
	大			
	計			
園址	男			
	女			
園址	嘉義市宣信街266號	嘉義市嘉北街65號	嘉義市林森東路46號	嘉義市中山路260號

備註				
編號	9	10	11	12
園名	嘉義市立復國幼兒園	嘉義市銀河非營利幼兒園 (委託社團法人車台聯幼)	嘉義市橡木子非營利幼兒園(委託財團法人福智文教基金會辦理)	財團法人嘉義市私立榮光幼兒園
創園日期	46.08.31	107.02.01	108.08.01	26.05.03
園長	陳玉如	莊萍惠	陳怡君	黃惠芳
園長到職日期	105.08.01	107.02.01	108.08.01	84.08.01
電話	園長：2710552#102 教務：2710552#108 總務：2710552#104 人事：2710552#109	園長：2162369	園長：2772601 2772602	園長：2222717
傳真	2710541	2162355	2772612	2220047
教保服務人員數				
職員數				
廚工數				
實班級 實際數	計			
	混齡			
	幼			
	小			
	中			
	大			
學生數	計			
	幼			
	小			
	中			
	大			
全學生園數	計			
	男			
	女			

園 址	嘉義市公明路 37-1 號	嘉義市垂楊路 241 號	嘉義市博東路 262 號	嘉義市共和路 236 號
備 註				
編 號	13	14	15	16
園 名	財團法人天主教會嘉義 教區附設嘉義市私立 昇仁幼兒園	財團法人台灣聖公會 附設嘉義市私立聖彼 得幼兒園	嘉義市私立 和睦幼兒園	嘉義市私立 中正幼兒園
創 園 日 期	67.04.07	63.04.02	71.06.30	74.01.16
園 長	麻 珊 珊	劉 華 貞	張 譽 馨	呂 昀 蓁
園長到職日期	92.03.01	101.03.08	107.09.10	107.08.01
電 話	園長：2766011	園長：2272653	園長：2393346	園長：2785534 教務：2785534
傳 真	2779823	2259007	2393436	2713877
教保服務人員數				
職 員 數				
廚 工 數				
實 班 級 際 數	計			
	混齡			
	幼			
	小			
	中			
	大			
學 生 數	計			
	幼			
	小			
	中			
	大			
全 學 生 園 數	計			
	男			
	女			

園 址	嘉義市忠孝路 505 號	嘉義市興中街 8 號	嘉義市興村里 過溪 91 號	嘉義市中山路 123 號
備 註				
編 號	17	18	19	20
園 名	嘉義市私立 慈幼幼兒園	財團法人天主教聖 言會附設嘉義市私 立 輔 仁 幼 兒 園	財團法人天主教會 嘉義教區附設嘉市 私立仁愛幼兒園	嘉義市私立桑 尼種子幼兒園
創 園 日 期	73.04.03	73.08.01	73.11.09	107.07.01
園 長	陳 慧 真	邵 漢 花	林 錦 菊	劉 庭 好
園長到職日期	112.06.01	94.02.01	111.09.01	110.09.01
電 話	園長：2760272	園長：2287228	園長：2769424	園 長 ： 2167117
傳 真	2783443	2162001	2787138	2167128
教保服務人員數				
職 員 數				
廚 工 數				
實 班 級 際 數	計			
	混 齡			
	幼			
	小			
	中			
	大			
學 生 數	計			
	幼			
	小			
	中			
	大			
全 學 生 園 數	計			
	男			
	女			

園 址	嘉義市林森東路 269 巷 56 號	嘉義市吳鳳南路 268 號	嘉義市林森東路 635 號	嘉義市吳鳳南路 319 號
備 註				
編 號	21	22	23	24
園 名	嘉義市私立 育志幼兒園	嘉義市私立 東之寶幼兒園	嘉義市私立 雨果幼兒園	嘉義市私立 小魚幼兒園
創 園 日 期	80.09.10	84.02.09	86.08.01	103.08.01
園 長	謝 悉 柔	林 秋 惠	吳 常 慈	吳 千 宜
園長到職日期	105.02.01	101.02.01	111.08.08	104.12.01
電 話	園 長 : 2780271	園長：2763077 教務：2763077 總務：2763077 人事：2763077	園長： 2755595	園長：2710505
傳 真	2754433	2758096	2788379	2777702
教保服務人員數				
職 員 數				
廚 工 數				
實 班 級 際 數	計			
	混 齡			
	幼			
	小			
	中			
	大			
學 生 數	計			
	幼			
	小			
	中			
	大			
全 學 生 園 數	計			
	男			
	女			

園 址	嘉義市長榮街 142 號	嘉義市大雅路一 段 368 巷 72 號	嘉義市博東路 238 號	嘉義市台斗街 41 號
備 註				
編 號	25	26	27	28
園 名	嘉義市私立 種子幼兒園	嘉義市私立 優肯幼兒園	嘉義市私立 恩光幼兒園	嘉義市私立中 國娃娃幼兒園
創 園 日 期	89.01.01	101.11.27	74.05.10	85.06.28
園 長	王 郵 人	鄭 文 良	李 雯 苑	陳 育 君
園長到職日期	96.12.01	112.01.03	76.08.01	95.06.01
電 話	園長：2719229	園 長 ： 2716600 教 務 ： 2719900	園 長 ： 2283166	教務：2757697 總務：2757687
傳 真	2718752	2710105	2245359	2776970
教保服務人員數				
職 員 數				
廚 工 數				
實 班 級 際 數	計			
	混 齡			
	幼			
	小			
	中			
	大			
學 生 數	計			
	幼			
	小			
	中			
	大			
全 學 生 園 數	計			
	男			
	女			

園 址	嘉義市大雅路二段386巷18號	嘉義市啟明路3號	嘉義市光華路39號	嘉義市博東路152巷32號
備 註				
編 號	29	30	31	32
園 名	嘉義市私立諾爾堡幼兒園	嘉義市私立林肯幼兒園	嘉義市私立天欣幼兒園	戴德森醫療財團法人職工福利委員會附設嘉義市私立真其幼兒園
創 園 日 期	89.08.14	91.01.31	96.06.06	92.01.09
園 長	姚 雅 雯	洪 淑 勁	曾 玉 妃	許 瓊 文
園長到職日期	97.09.09	110.06.01	104.03.16	102.08.01
電 話	園 長 : 2759951#113 教務:2759951#101 總 務 :	園長:2740000	園長:2222558	園 長 : 2765041#7334 總 務 : 2765041#7335
傳 真	2759952			2716147
教保服務人員數				
職 員 數				
廚 工 數				
實 班 級 數	計			
	混齡			
	幼			
	小			
	中			
	大			
學 生 數	計			
	幼			
	小			
	中			
	大			
全 學 生 園 數	計			
	男			
	女			

園 址	嘉義市大雅路一段 858 巷 36 號	嘉義市維新路 191 號	嘉義市吳鳳南路 547 巷 2 號	嘉義市台斗街 263 之 33 之 1
備 註				
編 號	33	34	35	36
園 名	私立東吳高級工業家事職業學校附設嘉義市幼兒園	國立嘉義高級家事職業學校附設員工子女非營利幼兒園	嘉義市私立貝萊登幼兒園	嘉義市私立華特幼兒園
創 園 日 期	92.01.27	90.06.13	94.10.12	109.04.22
園 長	黃 柏 瑜	葉 純 美	李 琇 如	王 秋 華
園長到職日期	103.02.28	111.09.01	94.10.12	109.08.01
電 話	園長：05-2228007 教務：05-2228007 總務：05-2228007 人事：05-2228007	園長：2278169	園長：2752988	園長：2715229
傳 真	2220070	2257304	2757988	2775296
教保服務人員數				
職 員 數				
廚 工 數				
實 班 級 數	計			
	混齡			
	幼			
	小			
	中			
	大			
學 生 數	計			
	幼			
	小			
	中			
	大			
數 學 生	計			
	男			

全園	女				
園	址	嘉義市宣信街 252號	嘉義市體育路 7號	嘉義市林森東路 539號	嘉義市大雅路 2段234巷27號
備	註				

編 號	37	38	39	40
園 名	法務部嘉義維新 職場互助教保服 務中心	國防部全動署後 備指揮部安樂營 區職場互助教保 服務中心	中華郵政公司 嘉義文化路郵 局職場互助教 保服務中心	嘉義市私立 哈波特幼兒園
創 園 日 期	111.08.26	112.02.01	111.08.26	112.05.09
園 長	王 雅 慧	吳 綉 春	王 莉 婷	陳 麗 朱
園 長 到 職 日 期	111.08.29	111.08.27	111.08.29	112.05.22
電 話	主任:2786618	主任:2161388	主任:2275966	園長:2280610
傳 真	2786618	2161388	2275388	2280616
教 保 服 務 人 員 數				
職 員 數				
廚 工 數				
實 班 級 際 數	計			
	混 齡			
	幼			
	小			
	中			
	大			
學 生 數	計			
	幼			
	小			
	中			
全 學 生 園 數	計			
	男			
	女			
園 址	嘉義市維新路 134巷26號	嘉義市安樂街 196號	嘉義市文化路 134號	嘉義市崇文街 33號
備 註				

編 號	41		
園 名	嘉義市私立步芮 幼兒園		合 計
創 園 日 期	111.12.26		
園 長	簡美純		
園長到職日期	112.07.01		
電 話	05-2283299		
傳 真			
教保服務人員數			
職 員 數			
廚 工 數			
實 班 級 際 數	計		
	混齡		
	幼		
	小		
	中		
	大		
學 生 數	計		
	幼		
	小		
	中		
	大		
全 學 生 園 數	計		
	男		
	女		
園 址	嘉義市興美六路 112 號 1-3 樓		

備	註		
---	---	--	--

二、西區

編	號	1	2	3	4
園	名	嘉義市博愛國民小學附設幼兒園	嘉義市大同國民小學附設幼兒園	嘉義市世賢國民小學附設幼兒園	嘉義市北園國民小學附設幼兒園
創	園 日 期	72.02.21	68.06.29	89.09.04	88.08.01
園	長	張 英 裕	楊 宗 明	翁 崇 文	吳 長 穎
園	長到職日期	105.08.01	112.08.01	109.08.01	108.08.01
電	話	園長：2322863#210 主任：2322863#215 浣熊班： 2322863#201 花鹿班：	園長：2222114#111 教務：2222114#112 總務：2222114#123 人事：2222114#131 幼兒園：	園 長：2338264 # 1000 主 任：2338264 # 1701 總 務：2338264 #	園長：2371330#110 教務：2371330#111 總務：2371330#311 人事：2371330#712 幼兒園專線：2382158
傳	真	2334043	2254752	2339286	2381587
教保服務人員數					
職 員 數					
廚 工 數					
實 班 級 數	計				
	混齡				
	幼				
	小				
	中				
學 生 數	大				
	計				
	幼				
	小				
全 學 生 園 數	中				
	大				
	計				
男					
	女				

園 址	嘉義市友愛路 822 號	嘉義市成功街 15 號	嘉義市世賢路 一段 687 號	嘉義市北社尾路 168 號
備 註				
編 號	5	6	7	8
園 名	嘉義市育人國民 小學附設幼兒園	嘉義市垂楊國民 小學附設幼兒園	嘉義市立 幸福幼兒園	嘉義市小橋子非營利幼兒園 (委託財團法人伊甸社會福 利基金會辦理)
創 園 日 期	89.06.12	90.08.01	107.02.01	105.08.01
園 長	楊 家 豪	邱 家 偉	李 鵬 珍	林 其 蘭
園長到職日期	110.08.01	112.08.01	107.02.01	105.07.06
電 話	園長：2351595#611 園 主 任 ： 2351595#670 教務： 2351595#620 總務：2351595#650	園長：2853151#210 教務：2853151#214 總務：2853151#213 人事：2853151#215	園長： 2858150#10 行政： 2858150#23 教務：	園長：2910270
傳 真	2856518	2854960	2844585	2910635
教保服務人員數				
職 員 數				
廚 工 數				
實 班 級 際 數	計			
	混齡			
	幼			
	小			
	中			
	大			
學 生 數	計			
	幼			
	小			
	中			
數 學 生	大			
	計			
	男			

全園	女				
園址		嘉義市育人路 211號	嘉義市垂楊路 605號	嘉義市民生南 路363號	嘉義市德安路10 號
備註					
編號		9	10	11	12
園名		財團法人中華基督教 嘉義浸信會附設嘉義 市私立慈光幼兒園	財團法人天主教會嘉 義教區附設嘉義市私 立正義幼兒園	嘉義市私立 美的幼兒園	嘉義市私立 信義幼兒園
創園日期		66.09.14	42.12.12	73.04.12	73.04.30
園長		王運華	王靜怡	郭妍淳	章彩珠
園長到職日期		80.08.01	100.08.01	101.02.01	107.08.01
電話		園長：2286731 教務：2286731 總務：2286731 人事：2286731	園長：2224185	園長：2315951	園長：2353693
傳真		2283245	2165249	2341948	2833017
教保服務人員數					
職員數					
廚工數					
實班級 際數	計				
	混齡				
	幼				
	小				
	中				
學生數	大				
	計				
	幼				
	小				
數學生	中				
	大				
	計男				

全園	女				
園址		嘉義市文化路 81號	嘉義市民生北路 92號	嘉義市八德路 160號	嘉義市漢口路 163號
備註					
編號		13	14	15	16
園名		嘉義市私立育光 幼兒園	嘉義市私立 愛兒幼兒園	嘉義市私立 幼華幼兒園	嘉義市私立 孩得堡幼兒園
創園日期		75.02.25	76.02	78.05.25	87.08.27
園長		蔡孟璇	李淑愛	林美玲	張碧紐
園長到職日期		107.03.01	77.08.01	105.01.04	109.09.10
電話		05-2221851	園長：2355814	園長：2328958	園長：2340059
傳真		05-3743734	2356642	2339071	2341434
教保服務人員數					
職員數					
廚工數					
實班級 實際數	計				
	混齡				
	幼				
	小				
	中				
	大				
學生數	計				
	幼				
	小				
	中				
	大				
數學生	計				
	男				

全園	女				
園	址	嘉義市康樂街 360號	嘉義市重慶路 307號	嘉義市友忠路 721號	嘉義市保安里自 由路211號
備	註				
編	號	17	18	19	20
園	名	嘉義市私立 愛兒堡幼兒園	嘉義市私立 伯士鹿幼兒園	嘉義市私立 吉尼爾幼兒園	嘉義市私立 想像幼兒園
創	園日期	89.04.01	89.11.01	89.12.01	90.04.19
園	長	林素梅	黃雅鈴	林淑女	何依霓
園	長到職日期	104.07.27	94.03.01	90.03.01	99.09.01
電	話	園長：2339888	園長：2837700 總務：2352277	園長：2813272	園長：2837939
傳	真	2812110	2837122	2345328	2368753
教保服務人員數					
職員數					
廚工數					
實班 級 際數	計				
	混齡				
	幼				
	小				
	中				
	大				
學 生 數	計				
	幼				
	小				
	中				
	大				
數學生	計				
	男				

全園	女				
園	址	嘉義市世賢路二段67號	嘉義市世賢路二段361號	嘉義市世賢路一段578號	嘉義市世賢路三段401號
備	註				
編	號	21	22	23	24
園	名	嘉義市私立磐石幼兒園	嘉義市私立小叮嚀幼兒園	嘉義市私立百合幼兒園	嘉義市私立小狀元幼兒園
創	園日期	87.06.18	85.04.23	87.01.26	89.01.18
園	長	邱淑敏	蔡美蘭	陳淑玫	林秀香
園	長到職日期	97.08.11	112.08.01	100.12.30	89.01.18
電	話	園長：2243725	園長：2335560	園長：2833301 教務：2864747	園長：2831252
傳	真	2243726	2335561	2868553	2831253
教	保服務人員數				
職	員數				
廚	工數				
實班 級 際數	計				
	混齡				
	幼				
	小				
	中				
	大				
學 生 數	計				
	幼				
	小				
	中				
	大				
數 學 生	計				
	男				

全園	女				
園	址	嘉義市國華街 138號	嘉義市通化二街 53號	嘉義市西區蘭 州四街89號	嘉義市信義路 83巷21號
備	註				
編	號	25	26	27	28
園	名	嘉義市私立 精英幼兒園	嘉義市私立 北興幼兒園	嘉義市私立 忠樺幼兒園	嘉義市私立 大能力幼兒園
創	園日期	82.02.12	75.04.15	89.10.13	91.07.01
園	長	何秋香	許雪謹	陳怡樺	江芳美
園	長到職日期	96.08.01	76.08.28	91.02.01	98.07.01
電	話	園長：2330001	園長：2326131 教務：2326131 總務：2326131 人事：2326131	園長：2328889	園長：2369906
傳	真	2319148	2313791	2810672	2852453
教	保服務人員數				
職	員數				
廚	工數				
實班 級 際數	計				
	混齡				
	幼				
	小				
	中				
學 生 數	大				
	計				
	幼				
	小				
生 學	中				
	大				
生	學計				

全數 園	男				
	女				
園	址	嘉義市泰瑞 四街3號	嘉義市海口寮路 119號	嘉義市松江三街 52號	嘉義市仁愛路 142號
備	註				
編	號	29	30	31	32
園	名	嘉義市私立 教之道幼兒園	嘉義市私立 綠光森林幼兒園	國立嘉義特 殊教育學校	台電公司嘉義區 營業處職場互助 教保服務中心
創	園日期	91.11.22	97.11.21	97.08.01	111.08.12
園	長	黃國清	王銘霞	陳錫輝	郭依萍
園	長到職日期	91.08.23	98.02.01	110.08.01	111.08.15
電	話	2814618	園長：2372969	園長： 2858549#20 0 教務：	主任：2220677
傳	真	2328201		2837138	2220677
教保服務人員數					
職 員 數					
廚 工 數					
實 班 級 際 數	計				
	混齡				
	幼				
	小				
	中				
	大				
學 生 數	計				
	幼				
	小				
	中				
	大				

全學生 園數	計				
	男				
	女				
園址	嘉義市遠東街 128號1-3F	嘉義市北社尾 674之5號	嘉義市世賢路 二段123號	嘉義市新富里仁 愛村27號	
備註			1. 為智障集中式特教班。 2. 主要由每年度「國立特殊教育學校 國民教育暨學前教育階段簡章」招收 學生。		
編號	33	34			
園名	嘉義市政府警 察局職場互助 教保服務中心	嘉義市中油員工子女非 營利幼兒園(財團法人 台灣中油股份有限公司 職工福利委員會申請辦 理)	合 計		
創園日期	112.04.06	112.02.01			
園長	陳淑芬	郭怡琳			
園長到職日期	112.04.06	112.02.01			
電話	05-2320020	園長 05-2277771			
傳真					
教保服務人員數					
職員數					
廚工數					
實班 級 際數	計				
	混齡				
	幼				
	小				
	中				
	大				
學 生 數	計				
	幼				
	小				
	中				

	大			
全學 生 園數	計			
	男			
	女			
園址		嘉義市西區北港 路280號2樓	嘉義市興美六路 112號1-3樓	
備註				

伍、本市國民小學教育概況

編號	1	2	3	4								
校名	國立嘉義大學附設 實驗國民小學	嘉義市崇文國民小學	嘉義市博愛國民小學	嘉義市民族國民小學								
創校日期	60.08.01	民前14.10.01	37.09.01	08.04.01								
校長	沈桂枝	許原嘉	張英裕	陳文瑜								
校長到職日	112.08.01	112.08.01	105.08.01	110.08.01								
電話	校長室： 2788002#1100 教務處： 2788002#1200 學務處： 2788002#1300	校長： 2222310#1001 教務： 2222310#2001 學務： 2222310#2003	校長：2322863#210 教務：2322863#214 學務：2322863#215 總務：2322863#211 輔導：2322863#218 會計：2322863#213	校長：2222113#600 教務：2222113#610 學務：2222113#620 總務：2222113#630 輔導：2222113#640 會計：2222113#650								
傳真	2785670	2254467	2334043	2254501								
教師數	男： 女：	男： 女：	男： 女：	男： 女：								
職員數	男： 女：	男： 女：	男： 女：	男： 女：								
工友數	男： 女：	男： 女：	男： 女：	男： 女：								
護理人員數												
年級/類別/性別	男 女 計	男 女 計	男 女 計	男 女 計								
一年	班數											
	人數											
二年	班數											
	人數											
三年	班數											
	人數											
四年	班數											
	人數											
五年	班數											
	人數											
六年	班數											
	人數											
合計	班數											
	人數											
校址	嘉義市林森東路 46號	嘉義市垂楊路 241號	嘉義市友愛路 822號	嘉義市民族路 235號								
備註	含不分類身心障礙資 源班1班(共 人)， 一般智能資賦優異資 源班1班(共 人)	含集中式特教班1班 (共 人)、音樂班4 班(共 人)、舞蹈 班4班(共 人)	含集中式特教班1班 (共 人)、管樂班4班 (共 人)	含集中式特教班1班 (共 人)								

編號	5			6			7			8		
校名	嘉義市垂楊國民小學			嘉義市宣信國民小學			嘉義市大同國民小學			嘉義市僑平國民小學		
創校日期	31.09.25			46.10.19			06.04.01			49.06.24		
校長	邱家偉			謝聖雅			楊宗明			何憲昌		
校長到職日	112.08.01			111.08.01			112.08.01			109.08.01		
電話	校長：2853151#210			校長：2223904#2900			校長：2222114#111			校長：2333746#701		
	教務：2853151#214			教務：2223904#2910			教務：2222114#112			教務：2333746#702		
	學務：2853151#211			學務：2223904#2920			學務：2222114#132			學務：2333746#704		
	總務：2853151#213			總務：2223904#2930			總務：2222114#123			總務：2333746#706		
	輔導：2853151#121			輔導：2223904#2940			輔導：2222114#120			輔導：2333746#709		
	會計：2853151#216			會計：2223904#2950			會計：2222114#130			會計：2333746#711		
	人事：2853151#215			人事：2223904#2960			人事：2222114#131			人事：2333746#710		
	網路：2853151			網路：92009000			網路：555499			網路：556000		
傳真	2854960			2235649			2254752			2334352		
教師數	男： 女：			男： 女：			男： 女：			男： 女：		
職員數	男： 女：			男： 女：			男： 女：			男： 女：		
工友數	男： 女：			男： 女：			男： 女：			男： 女：		
護理人員數												
年級/類別/性別	男	女	計	男	女	計	男	女	計	男	女	計
一年	班數											
	人數											
二年	班數											
	人數											
三年	班數											
	人數											
四年	班數											
	人數											
五年	班數											
	人數											
六年	班數											
	人數											
合計	班數											
	人數											
校址	嘉義市垂楊路 605 號			嘉義市宣信街 266 號			嘉義市成功街 15 號			嘉義市德安路 10 號		

備註		含集中式特教班(1)班(共 人)	含集中式特教班1班(共 人)、美術班4班(共 人)	
編號	9	10	11	12
校名	嘉義市志航國民小學	嘉義市林森國民小學	嘉義市北園國民小學	嘉義市嘉北國民小學
創校日期	38.08.01	28.04.01	22.04.01	67.11.03
校長	鄭宛鈺	吳育楷	吳長穎	侯怡如
校長到職日	111.08.01	110.08.01	108.08.01	111.08.01
電話	校長：2857924#110 教務：2857924#211 學務：2857924#311 總務：2857924#611 輔導：2857924#511 會計：2857924#119 人事：2857924#126	校長：2762063#111 教務：2762063#112 學務：2762063#113 總務：2762063#114 輔導：2762063#115 會計：2762063#117 人事：2762063#118	校長：2371330#110 教務：2371330#111 學務：2371330#211 總務：2371330#311 輔導：2371330#511 會計：2371330#711 人事：2371330#712	校長：2757091#200 教務：2757091#250 學務：2757091#260 總務：2757091#270 輔導：2757091#280 會計：2757091#291 人事：2757091#290
傳真	2852473	2750772	2372143	2767534
教師數	男： 女：	男： 女：	男： 女：	男： 女：
職員數	男： 女：	男： 女：	男： 女：	男： 女：
工友數	男： 女：	男： 女：	男： 女：	男： 女：
護理人員數				
年級/類別/性別	男 女 計	男 女 計	男 女 計	男 女 計
一年	班數			
	人數			
二年	班數			
	人數			
三年	班數			
	人數			
四年	班數			
	人數			
五年	班數			
	人數			
六年	班數			
	人數			
合計	班數			
	人數			
校址	嘉義市世賢路四段141號	嘉義市林森東路346號	嘉義市北社尾路168號	嘉義市嘉北街65號

備註	含集中式特教班 1 班(共 人)			含集中式特教班 1 班(共 人)			含集中式特教班 1 班(共 人)			含集中式特教班 1 班(共 人)、管樂班 4 班(共 人)體育班 2 班(共 人)		
編號	13			14			15			16		
校名	嘉義市精忠國民小學			嘉義市育人國民小學			嘉義市蘭潭國民小學			嘉義市興安國民小學		
創校日期	63.08.01			57.10.28			62.08.01			76.04.01		
校長	楊勛凱			楊家豪			邱榮輝			查顯良		
校長到職日	106.08.01			110.08.01			109.08.01			110.08.01		
電話	校長：2760474#10 教務：2760474#11 學務：2760474#12 總務：2760474#13 輔導：2760474#25 會計：2760474#15 人事：2760474#14 網路：557500			校長：2351595#611 教務：2351595#620 學務：2351595#630 總務：2351595#650 輔導：2351595#660 會計：2351595#680 人事：2351595#690			校長：2763492#10 教務：2763492#11 學務：2763492#12 總務：2763492#13 輔導：2763492#14 會計：2763492#22 人事：2763492#15 網路：552099			校長：2232280#111 教務：2232280#112 學務：2232280#114 總務：2232280#116 輔導：2232280#118 會計：2232280#121 人事：2232280#120 網路：2232280		
傳真	2789401			2856518			2786652			2252780		
教師數	男： 女：			男： 女：			男： 女：			男： 女：		
職員數	男： 女：			男： 女：			男： 女：			男： 女：		
工友數	男： 女：			男： 女：			男： 女：			男： 女：		
護理人員數												
年級/類別/性別	男	女	計	男	女	計	男	女	計	男	女	計
一年	班數											
	人數											
二年	班數											
	人數											
三年	班數											
	人數											
四年	班數											
	人數											
五年	班數											
	人數											
六年	班數											
	人數											
合計	班數											
	人數											

校 址	嘉義市林森東路840號			嘉義市育人路211號			嘉義市小雅路419號			嘉義市興美六路2號		
備 註												
編 號	17			18			19			20		
校 名	嘉義市世賢國民小學			嘉義市興嘉國民小學			嘉義市港坪國民小學			嘉義市文雅國民小學		
創 校 日 期	81.08.01			82.08.12			96.08.01			97.08.01		
校 長	翁 崇 文			朱 麗 乖			郭 明 聰			黃 金 木		
校長到職日	109.08.01			106.08.01			107.08.01			111.08.01		
電 話	校長：2338264#1000 教務：2338264#1100 學務：2338264#1200 總務：2338264#1300 輔導：2338264#1400 會計：2338264#1600 人事：2338264#1500 網路：559000			校長：2860885#200 教務：2860885#110 學務：2860885#210 總務：2860885#310 輔導：2860885#410 會計：2860885#520 人事：2860885#510 網路：559500			校長：2369037#111 教務：2369037#121 學務：2369037#131 總務：2369037#141 輔導：2369037#412 會計：2369037#403 人事：2369037#404 網路：2359530			校長：2768011#100 教務：2768011#110 學務：2768011#120 總務：2768011#130 輔導：2768011#122 會計：2768011#160 人事：2768011#150 網路：568001~		
傳 真	2339286			2363370			2358022			2764543		
教 師 數	男： 女：			男： 女：			男： 女：			男： 女：		
職 員 數	男： 女：			男： 女：			男： 女：			男： 女：		
工 友 數	男： 女：			男： 女：			男： 女：			男： 女：		
護理人員數												
年級/類別/性別	男	女	計	男	女	計	男	女	計	男	女	計
一年	班數											
	人數											
二年	班數											
	人數											
三年	班數											
	人數											
四年	班數											
	人數											
五年	班數											
	人數											
六年	班數											
	人數											
合計	班數											
	人數											

校 址	嘉義市世賢路 一段 687 號	嘉義市重慶路 51 號	嘉義市四維路 63 號	嘉義市文雅街 2 號		
備 註						
編 號	21					
校 名	國立嘉義特殊教育學校			合 計		
創 校 日 期	83.08.01					
校 長	陳 錫 輝					
校長到職日期	110.08.01					
電 話	校長：2858549#200 教務：2858549#100 學務：2858549#300 總務：2858549#400 主計：2858549#800 人事：2858549#700					
傳 真	2837138					
教 師 數	男： 女：		男： 女：			
職 員 數	男： 女：		男： 女：			
工 友 數	男： 女：		男： 女：			
護 理 人 員 數						
年級/類別/性別	男	女	計	男	女	計
一 年	班數					
	人數					
二 年	班數					
	人數					
三 年	班數					
	人數					
四 年	班數					
	人數					
五 年	班數					
	人數					
六 年	班數					
	人數					
合 計	班數					
	人數					

校址	嘉義市世賢路二段 123號	
備註	<p>1. 集中式特教班混齡編班(6)班。</p> <p>2. 主要由每年度「國立特殊教育學校國民教育暨學前教育階段簡章」招收學生。</p>	

陸、本市國民中學教育概況

編 號	1	2	3									
校 名	嘉義市立大業實驗國民中學	嘉義市立北興國民中學	嘉義市立嘉義國民中學									
創 校 日 期	60.08.01	51.12.20	22.04.01									
校 長	陳 明 君	張 仁 澤	莊 裕 庭									
校長到職日期	110.08.01	110.08.01	112.08.01									
電 話	校長：2223082#10 課程發展中心：2223082#11 學生事務中心：2223082#21 行政中心：2223082#31 學生輔導中心：2223082#51 會計：2223082#60 人事：2223082#59 網路：561000	校長：2766601 教務：2766602#310 學務：2766602#333 總務：2766602#302 輔導：2766602#229 會計：2766605#307 人事：2766602#306 網路：516500	校長：2762625#210 教務：2762625#220 學務：2762625#213 總務：2762625#216 輔導：2762625#217 會計：2762625#218 人事：2762625#219 網路：2762983									
傳 真	2241349	2766210	2763460、2750748									
教 師 數	男： 女：	男： 女：	男： 女：									
職 員 數	男： 女：	男： 女：	男： 女：									
工 友 數	男： 女：	男： 女：	男： 女：									
護理人員數												
年級/類別/ 性別	男	女	男女 合 班	計	男	女	男女 合 班	計	男	女	男女 合 班	計
一年	班數											
	人數											
二年	班數											
	人數											
三年	班數											
	人數											
合計	班數											
	人數											
校 址	嘉義市大業街 57 號				嘉義市博東路 262 號				嘉義市圓福街 86 號			
備 註	一年級為實驗教育學制				含集中式特教班 3 班(16 人)、管樂班 3 班(共 87 人)、體育班 3 班(共 61 人)				國樂班 3 班(共 85 人)、音樂班 3 班(共 35 人)、舞蹈班 3 班(共 51 人)、體育班 3 班(共 29 人)			

編號	4				5				6			
校名	嘉義市立南興國民中學				嘉義市立民生國民中學				嘉義市立玉山國民中學			
創校日期	57.06.01				57.08.01				50.08.01			
校長	柯博議				張金龍				鄭振銘			
校長到職日期	108.08.01				110.08.01				109.08.01			
電話	校長：2224383#111 教務：2224383#211 學務：2224383#221 總務：2224383#231 輔導：2224383#251 會計：2224383#131 人事：2224383#121 網路：562500				校長：2855331#100 教務：2855331#300 學務：2855331#200 總務：2855331#600 輔導：2855331#500 會計：2855331#700 人事：2855331#800				校長：2357980#221 教務：2357980#215 學務：2357980#225 總務：2357980#210 輔導：2357980#218 會計：2357980#309 人事：2357980#222 網路：563500			
傳真	2220822				2852584				2866401			
教師數	男： 女：				男： 女：				男： 女：			
職員數	男： 女：				男： 女：				男： 女：			
工友數	男： 女：				男： 女：				男： 女：			
護理人員數												
年級/類別/性別	男	女	男女合	計	男	女	男女合	計	男	女	男女合	計
一年	班數											
	人數											
二年	班數											
	人數											
三年	班數											
	人數											
合計	班數											
	人數											
校址	嘉義市芳安路 111 號				嘉義市新民路 601 號				嘉義市友忠路 1 號			
備註	含管樂旗藝術才能班 6 班 (共 98 人)				含集中式特教班 2 班(共 24 人)、體育班 3 班(共 43 人)							

編號	7				8				9			
校名	嘉義市立蘭潭國民中學				嘉義市立北園國民中學				國立嘉義特殊教育學校			
創校日期	50.08.01				62.12.04				83.08.01			
校長	陳建銘				謝宜岑				陳錫輝			
校長到職日期	112.08.01				110.08.01				110.08.01			
電話	校長：2773582#210 教務：2773582#233 學務：2773582#237 總務：2773582#211 輔導：2773582#228 會計：2773582#234 人事：2773582#215 網路：564000				校長：2374673#101 教務：2374673#111 學務：2374673#121 總務：2374673#131 輔導：2374673#151 會計：2374673#171 人事：2374673#161 網路：564500				校長：2858549#200 教務：2858549#100 學務：2858549#300 總務：2858549#400 主計：2858549#800 人事：2858549#700			
傳真	2763581				2371747				2837138			
教師數	男：		女：		男：		女：		男：		女：	
職員數	男：		女：		男：		女：		男：		女：	
工友數	男：		女：		男：		女：		男：		女：	
護理人員數												
年級/類別/性別	男	女	男女合班	計	男	女	男女合班	計	男	女	男女合班	計
一年	班數											
	人數											
二年	班數											
	人數											
三年	班數											
	人數											
合計	班數											
	人數											
校址	嘉義市民權東路 32 號				嘉義市雙園街 280 號				嘉義市世賢路二段 123 號			
備註	含美術班 3 班(共 87 人)								皆為集中式特教班：一年級 1 班，二年級 2 班，三年級 2 班，合計 5 班。			

編 號				
校 名	合 計			
創 校 日 期				
校 長				
校長到職日期				
電 話				
傳 真				
教 師 數	男： 女：			
職 員 數	男： 女：			
工 友 數	男： 女：			
護理人員數				
年級/類別/ 性別	男	女	男女合 班	計
一年	班數			
	人數			
二年	班數			
	人數			
三年	班數			
	人數			
合計	班數			
	人數			
校 址				

備 註	
-----	--

柒、本市高級中等學校教育概況

編號	1								2				
校名	國立嘉義高級中學								國立嘉義女子高級中學				
創校日期	13. 04. 25								11. 04. 01				
校長	陳元泰								蔡枳松				
校長到職日期	110. 08. 01								106. 08. 01				
電話	校長室：2762612 教務處：2764974 學務處：2776283 總務處：2776407 輔導室：2762613 主計室：2776412 人事室：2776408 網路：2762804#248								校長室：2254061#1101 教務處：2254061#1201 學務處：2254061#1301 總務處：2254061#1501 輔導室：2254061#1601 主計室：2254061#1761 人事室：2254061#1701 網路：2254601#1811				
傳真	2757069								2253146				
教師數	男：女：代理教師：男：女：								男：40 女：68 (含教官:男:1 女:1)				
職員數	男：女：								男：女：				
工友數	男：女：								男：女：				
護理人員數													
年級	科別	普	語	數	科	音	美	合	普	數	語	舞	合
		通	文	理	學	樂	術	計	通	理	文	蹈	計
		科	資	資	班	班	班	班	班	資	資	班	班
		班	優	優						優	優		
		數	班	班						班	班		
一年	班數												
	人數												
二年	班數												
	人數												
三年	班數												
	人數												
全校	班數												
學生	人數												
校址	60069 嘉義市大雅路 2 段 738 號								60043 嘉義市垂楊路 243 號				
備註													

編 號	3														
校 名	國立嘉義高級工業職業學校														
創 校 日 期	10.04.01														
校 長	陳瑞洲														
校長到職日期	110.08.01														
電 話	校長：2763060 # 1001 教務：2763060 # 1101 學務：2763060 # 1201 總務：2763060 # 1301 輔導：2763060 # 1501 主計：2763060 # 1701 人事：2763060 # 1601														
傳 真	2762497														
教 師 數	男： 女：														
職 員 數	男： 女：														
工 友 數	男： 女：														
護 理 人 員 數															
年級	科別	體 育 班	綜 合 高 中	機 械 科	汽 車 科	電 子 科	電 機 科	電 機 空 調 科	建 築 科	室 內 空 間 設 計 科	化 工 科	製 圖 科	實 用 技 能 班	汽 車 美 容 科	合 計
	類別														
一年	班數														
	人數														
二年	班數														
	人數														
三年	班數														
	人數														
全校 學生 數	班數														
	人數														
校 址	嘉義市彌陀路 174 號														
備 註															

編 號	4										5									
校 名	國立嘉義高級商業職業學校										國立嘉義高級家事職業學校									
創 校 日 期	27.04.01										43.05									
校 長	林義棟										吳國禎									
校長到職日期	106.08.01										111.08.01									
電 話	校長：2782421#100 教務：2782421#200 學務：2782421#300 總務：2782421#500 輔導：2782421#150 主計：2782421#130 人事：2782421#120 網路：2782421#140										校長：2259640#1101 教務：2259640#1200 學務：2259640#1300 總務：2259640#1400 輔導：2259640#1600 會計：2259640#1120 人事：2259640#1110 網路：2259640#1230									
傳 真	2781753										2248929									
教 師 數	男： 女：										男： 女：									
職 員 數	男： 女：										男： 女：									
工 友 數	男： 女：										男： 女：									
護理人員數																				
年級	科別	商業經營科	國際貿易科	資料處理科	廣告設計科	應用英語科	普通科	合計	餐飲管理科	流行服飾科	幼兒保育科	時尚造型科	食品科	綜合職能科	美顏技術科	合計				
	類別																			
一年	班數																			
	人數																			
二年	班數																			
	人數																			
三年	班數																			
	人數																			
全校學生	班數																			
	人數																			
校 址	嘉義市中山路7號										嘉義市體育路7號									
備 註																				

編 號	6								7			
校 名	國立華南高級商業職業學校								國立嘉義特殊教育學校			
創 校 日 期	7.04								85.08.01			
校 長	孫忠義								陳錫輝			
校長到職日期	106.08.01								110.08.01			
電 話	校長：2787140#142 教務：2787140#128 學務：2787140#127 總務：2787140#121 輔導：2787140#130 會計：2787140#125 人事：2787140#124 網路：2787140#148								校長：2858549#200 教務：2858549#100 學務：2858549#300 總務：2858549#400 主計：2858549#800 人事：2858549#700			
傳 真	2740040								2837138			
教 師 數	男： 女：								男： 女：			
職 員 數	男： 女：								男： 女：			
工 友 數	男： 女：								男： 女：			
護理人員數												
年級	科別	商業經營科	國際貿易科	電子商務科	廣告設計科	應用英語科	觀光事業科	普通科	合計	綜合職能科	餐飲服務科	合計
	類別											
一年	班數											
	人數											
二年	班數											
	人數											
三年	班數											
	人數											
全校學生	班數											
	人數											
校 址	嘉義市東區華南里光彩街69號								嘉義市世賢路二段123號			
備 註												

編 號	8				9				10			
校 名	嘉義市私立 嘉華高級中學				嘉義市私立 輔仁高級中學				宏仁學校財團法人 嘉義市宏仁高級中			
創 校 日 期	50.04.15				51.05.01				55.07.15			
校 長	陳俊傑				李國榮				許耀文			
校長到職日期	112.05.01				106.08.01				112.08.01			
電 話	校長：2761716#102 教務：2761716#201 學務：2761716#301 總務：2761716#501 輔導：2761716#209 會計：2761716#502 人事：2761716#512 網路：2761716#203				校長：2281001#101 教務：2281001#201 學務：2281001#301 總務：2281001#401 輔導：2281001#502 會計：2281001#601 人事：2281001#108 網路：2281001#223				校長：2322802#101 教務：2322802#201 學務：2322802#301 總務：2322802#401 輔導：2322802#601 會計：2322802#801 人事：2322802#701 網路：2322802#401			
傳 真	2757633				2252349				2311331			
教 師 數	男： 女：				男： 女：				男： 女：			
職 員 數	男： 女：				男： 女：				男： 女：			
工 友 數	男： 女：				男： 女：				男： 女：			
護理人員數												
年級	科別	國	高	高	合	國	普 高	廣 告	合	國	普 高	合
	類別	中	中	職	計	中	通 中	設 計 科	計	中	通 中	計
		部	部	部	計	部	斗 部			部	斗 部	計
一年	班數											
	人數											
二年	班數											
	人數											
三年	班數											
	人數											
全校學生	班數											
	人數											
校 址	嘉義市東區民權東路 45 號				嘉義市吳鳳南路 270 號				嘉義市忠孝路 667 號			

備註													
編號	11			12									
校名	嘉義市私立興華高級中學			嘉義市私立仁義高級中學									
創校日期	44.05			49.08.01									
校長	郭彥麟			陳漢宗									
校長到職日期	110.08.01			112.12.01									
電話	校長：2752067 教務：2763644 學務：2757367 總務：2772632 輔導：2756889 會計：2772632 人事：2761313 實習：2718999 圖書館：2765157			校長：2765555#13、14 教務：2765555#15、14 學務：2765555#15 總務：2765555#11 輔導：2765555#15 會計：2765555#22 人事：2765555#22 網路：2765555#14									
傳真	2745518			2762222									
教師數	男： 女：			男： 女：									
職員數	男： 女：			男： 女：									
工友數	男： 女：			男： 女：									
護理人員數													
年級	科別	國	高	資	餐	觀	合	普	餐	進	進	美	合
	類別	中	中	料	飲	光	計	通	飲	修	修	容	計
		部	部	處	管	事		科	科	務	務	科	
				理	理	業				部	部	科	
				科	科	科						科	
一年	班數							0	0	0	0	0	0
	人數							0	0	0	0	0	0
二年	班數							0	0	0	0	0	0
	人數							0	0	0	0	0	0
三年	班數							0	0	0	0	0	0
	人數							0	0	0	0	0	0
全校學生	班數							0	0	0	0	0	0
	人數							0	0	0	0	0	0
校址	嘉義市林森東路239號			嘉義市鹿寮里 紅毛埤125-1號									

類別

備註												
編號		13		14								
校名		宏仁學校財團法人嘉義市立仁高級中等學校		嘉義市私立東吳高級工業家事職業學校								
創校日期		60.03.19		46.01								
校長		吳秀蘭		賴建源								
校長到職日期		111.06.22		96.08								
電話		校長：2226420#201 教務：2226420#212 學務：2226420#222 總務：2226420#232 輔導：2226420#241 會計：2226420#251 人事：2226420#202		校長：2246161#201 教務：2246161#301 學務：2246161#101 總務：2246161#205 輔導：2246161#110 會計：2246161#210 人事：2246161#108 網路：0709501917								
傳真		2225554		2237173								
教師數		男： 女：		男： 女：								
職員數		男： 女：		男： 女：								
工友數		男： 女：		男： 女：								
護理人員數												
科別		綜合高中		合計		資訊科	資料處理科	觀光事業科	餐飲管理科	幼兒保育科	時尚造型科	表演藝術科
一年	班數											
	人數											
二年	班數											
	人數											
三年	班數											
	人數											
全校學生	班數											
	人數											

校 址	嘉義市立仁路 235 號	嘉義市宣信街 252 號
備 註		

編 號	14													
校 名	嘉義市私立東吳高級工業家事職業學校													
創 校 日 期	46.01													
校 長	賴建源													
校長到職日期	96.08													
電 話	校長：2246161#201 教務：2246161#301 學務：2246161#101 總務：2246161#205 輔導：2246161#110 會計：2246161#210 人事：2246161#108 網路：0709501917													
傳 真	2237173													
教 師 數	男： 女：													
職 員 數	男： 女：													
工 友 數	男： 女：													
護理人員數														
年級	科別	汽	烘	建資	建餐	建時	建汽	建資	汽實	水實	餐實			
	類別	車	焙	教訊	教管	教造	教修	教僑	車用	電用	飲用			
	科	科	班科	班科	班科	班科	班科	班科	護生	修護	技能	技能	技能	技能
一年	班數													
	人數													
二年	班數													
	人數													
三年	班數													
	人數													
全校	班數													

學生	人數											
校	址	嘉義市宣信街 252 號										
備	註											
編	號	14										
校	名	嘉義市私立東吳高級工業家事職業學校					合 計					
創	校	日期					46.01					
校	長	賴建源										
校	長	到職日期					96.08					
電	話	校長：2246161#201 教務：2246161#301 學務：2246161#101 總務：2246161#205 輔導：2246161#110 會計：2246161#210 人事：2246161#108 網路：0709501917										
傳	真	2237173										
教	師	數					男： 女：					男： 女：
職	員	數					男： 女：					男： 女：
工	友	數					男： 女：					男： 女：
護	理	人員數										
年級	科別	旅 遊 事 務 科	實 用 技 能 班	多 媒 體 技 術 科	實 用 技 能 班	美 髮 技 術 科	實 用 技 能 班	實 用 技 能 班	實 用 技 能 班	實 用 技 能 班	實 用 技 能 班	合 計
	類別											
一年	班數											
	人數											
二年	班數											
	人數											
三年	班數											
	人數											

全校 學生 人數	班數						
	人數						
校址							
備註							

捌、本市大專校院教育概況

編 號	1	
校 名	國立嘉義大學	
創 校 日 期	89.02.01	
校 長	林翰謙	
校長到職日期	111.02.01.	
電 話	校長：2717100 總機(校本部)：2717000	
傳 真	校本部：2717095	
教 師 數	男： 女：	
職 員 數	男： 女：	
科 系 所 數	本校設有師範學院、人文藝術學院、管理學院、農學院、理工學院、生命科學院、獸醫學院等7個學院，112學年度開設39個學士班(40個系組)、42個碩士班(43班組)、13個碩士在職專班、3個全英文碩士學位學程及7個博士班(含1個學程)。	
學 生 數	日 間	
	夜 間	
	合 計	
學 生 性 別	男	
	女	
	合 計	
教 師 數	專 任	
	兼 任	
	合 計	
護 理 人 員 數		
工 友 數		
校 址	蘭潭校區：嘉義市鹿寮里學府路300號 民雄校區：嘉義縣民雄鄉文隆村85號 林森校區：嘉義市林森東路151號 新民校區：嘉義市新民路580號	

編號	2					
校名	大同技術學院					
創校日期	52.12.16					
校長	楊昌裕					
校長到職日期	112.9.26					
電話	校長：2223124#610 總機(校本部)：2223124					
傳真	校本部：2252393					
教師數	男： 女：					
職員數	男： 女：					
系所別 類別 年級	餐飲管理系	烘焙管理系(科)	娛樂遊藝管理系	服務社會工作與	管茶文 理化事 系業經 營	合計
	班數					
一年	人數					
	班數					
二年	人數					
	班數					
三年	人數					
	班數					
四年	人數					
	班數					
五年	人數					
	班數					
學生數	合計					
	男					
	女					
校址	嘉義市彌陀路 253 號 嘉義縣太保市學府路一段 30 號					
備註						

編 號	3						
校 名	崇仁醫護管理專科學校						合 計
創 校 日 期	60.08.01						
校 長	黃財尉						
校長到職日期	112.08.01						
電 話	校長：2658880#204 總機(大林校區)：2658880 (嘉義校區)：2772932						
傳 真	大林校區：2658913 嘉義校區：2751194						
教 師 數	男： 女：						
職 員 數	男： 女：						
系所別 類別 年級	護	餐	美	應	理	合	計
	理	飲	容	用	老		
	科	管	保	外	人		
		理	健	語	服		
		科	科	科	務		
					事		
					業		
					管		
一 年	班 數						
	人 數						
二 年	班 數						
	人 數						
三 年	班 數						
	人 數						
四 年	班 數						
	人 數						
五 年	班 數						
	人 數						
學 生 數	合 計						
	男						
	女						
校 址	大林校區：嘉義縣大林鎮湖北里大湖1之10號 嘉義校區：嘉義市盧厝里紅毛埤217號						

備註		
----	--	--

玖、本市補習教育概況

編號	1	2	3
校名	嘉義市私立東吳高級工業家事職業學校進修部	國立嘉義高級中學進修部	國立嘉義高級家事職業學校附設高級家事職業進修部
創校日期	46.01	59.08.01	59.07.13
校長	賴建源	陳元泰	吳國禎
校長到職日期	96.08	110.08.01	111.08.01
電話	校長：2246161#201 總機：2246161	校長：2762612 總機：2776413	校長：2259640#1101 總機：2259640
傳真	2251371	2776413	2289285
教師數	男： 女：	男： 女：	男： 女：
職員數	男： 女：	男： 女：	男： 女：
班級數	計		
	一		
	二		
	三		
學生數	計		
	一		
	二		
	三		
全學生校數	計		
	男		
	女		
校址	嘉義市宣信街 252 號	嘉義市大雅路 2 段 738 號	嘉義市體育路 7 號

備	註				
編	號	4	5	6	
校	名	國立嘉義高級商業 職業學校進修部	國立嘉義高級工業職 業學校進修部	嘉義市立嘉義 國民中學補習學校	
創	校	日期	27.04.01	31.08	22.04.01
校	長	林義棟	陳瑞洲	莊裕庭	
校	長	到職日期	109.08.01	110.08.01	112.08.01
電	話	校長：2782421#100 總機：2782421	校長：2760990 總機：2763060	校長：2762625#210 總機：2762625#225	
傳	真	2781753	2779179	2760748	
教	師	數	男： 女：	男： 女：	男： 女：
職	員	數	男： 女：	男： 女：	男： 女：
高 職 部	班 級 數	計			
		一			
		二			
	學 生 數	三			
		計			
		一			
		二			
全 學 生 校 數	三				
	計				
	男				
	女				

校 址	嘉義市中山路7號	嘉義市彌陀路174號	嘉義市王田里 圓福街86號
備 註		進修部5科，夜間實用 技能學程1科	
編 號	7	8	9
校 名	嘉義市立民生國民中學 附設補習學校	嘉義市立玉山國民 中學補習學校	嘉義市志航國民 小學附設補習學校
創 校 日 期	62.08.01	62.08.01	72.08.01
校 長	張金龍	鄭振銘	鄭宛鈺
校長到職日期	110.08.01	109.08.01	111.08.01
電 話	校長：2855331#100 總機：2855331	校長：2357980 #221 總機：2357980 #239	校長：2857924#110 總機：2857924
傳 真	2852584	2866401	2852473
教 師 數	男： 女：	男： 女：	男： 女：
職 員 數	男： 女：	男： 女：	男： 女：
班 級 數	計		
	一		
	二		
	三		
學 生 數	計		
	一		
	二		
	三		
全 學 生 校 數	計		
	男		
	女		

校 址	嘉義市光路里 新民路 601 號	嘉義市西區 友忠路 1 號	嘉義市世賢路四段 141 號
備 註			
編 號			
校 名	合 計		
創 校 日 期			
校 長			
校 長 到 職 日 期			
電 話			
傳 真			
教 師 數	男： 女：		
職 員 數	男： 女：		
班 級 數	計		
	一		
	二		
	三		
學 生 數	計		
	一		
	二		
	三		
數 學 生	計		
	男		

全校	女	
校址		
備註		

拾、本市高級中等學校、國民中小學 及學前教育階段特殊教育概況

一、身心障礙類：幼兒園

編號	1	2	3	4	5	6															
校名	國立嘉義大學附設實驗國民小學附設幼兒園	國立嘉義特殊教育學校	嘉義市崇文國小	嘉義市僑平國小	嘉義市林森國小	嘉義市民族國小															
校長	沈桂枝	陳錫輝	許原嘉	何憲昌	吳育楷	陳文瑜															
電話	2788002#1511 (輔導室資源班) 2788002#1700 (幼兒園)	2858549	2222310	2333746 #701	2762063	2222113															
傳真	2785670	2837138	2254467	2334352	2750772	2254501															
班別	學前聽障類 集中式特教班	幼兒園 小熊班	學前不分類 巡迴輔導班	學前不分類 巡迴輔導班	學前不分類 集中式特教班	學前不分類 巡迴輔導班															
班級數	1	1	2	1	1	1															
教師數	男	女	計	男	女	計	男	女	計	男	女	計	男	女	計	男	女	計	男	女	計
年級暨學生數	男	女	計	男	女	計	男	女	計	男	女	計	男	女	計	男	女	計	男	女	計
	幼																				
	小																				
中																					

	大																			
	合計																			
校 址	嘉義市林森東路 46 號	嘉義市世賢路二段 123 號	嘉義市垂楊路 241 號	嘉義市德安路 10 號	嘉義市林森東路 346 號	嘉義市民族路 235 號														
備 註																				

編 號	7			8			9			10			11			合計		
校 名	嘉義市北園國小			嘉義市世賢國小			幸福幼兒園			吳鳳幼兒園			復國幼兒園					
校 長	吳長穎			翁崇文			李鸞珍			呂秀櫻			陳玉如					
電 話	2371330			2338264			2858150			2222835			2710552					
傳 真	2372143			2339286			2844585			2837138			2710541					
班 別	學前不分類 巡迴輔導班			學前不分類 巡迴輔導班			學前不分類 巡迴輔導班			學前不分類 巡迴輔導班			學前不分類 巡迴輔導班					
班級數	1			1			1			1			1					
教師數	男	女	計	男	女	計	男	女	計	男	女	計	男	女	計	男	女	計
年級暨學	男	女	計	男	女	計	男	女	計	男	女	計	男	女	計	男	女	計
	男	女	計	男	女	計	男	女	計	男	女	計	男	女	計	男	女	計

生數	中																	
	大																	
	合計																	
校 址	嘉義市北社尾路 168 號	嘉義市世賢路一段 687 號	嘉義市民生南路 363 號	嘉義市東區中山路 260 號	嘉義市公明路 37 之 1 號													
備 註																		

二、身心障礙類：國小

編 號	1									2						
校 名	嘉義市崇文國小									嘉義市博愛國小						
校 長	許原嘉									張英裕						
電 話	2222310									2322863						
傳 真	2254467									2334043						
班 別	集中式特教班			集中式特教班			集中式特教班			集中式特教班			不分類資源班			
班 級 數	1			2			3			1			2			
教 師 數	男	女	計	男	女	計	男	女	計	男	女	計	男	女	計	
年 級 暨 學 生 數	男	女	計	男	女	計	男	女	計	男	女	計	男	女	計	
	一															
	二															
	三															
	四															

	五																	
	六																	
	合計																	
校 址	嘉義市垂楊路 241 號									嘉義市友愛路 822 號								
備 註																		
編 號	3									4			5					
校 名	嘉義市宣信國小									嘉義市垂楊國小			嘉義市大同國小					
校 長	謝聖雅									邱家偉			楊宗明					
電 話	2223904									2853151			2222114					
傳 真	2235649									2854960			2254752					
班 別	集中式特教班			不分類資源班			不分類巡迴輔導班			不分類資源班			集中式特教班			不分類資源班		
班 級 數	1			1			1			1			1			2		
教 師 數	男	女	計	男	女	計	男	女	計	男	女	計	男	女	計	男	女	計
年 級 暨 學 生 數	男	女	計	男	女	計	男	女	計	男	女	計	男	女	計	男	女	計
	一																	
	二																	
	三																	
	四																	

	五																		
	六																		
	合計																		
校 址	嘉義市宣信街 266 號							嘉義市垂楊路 605 號			嘉義市成功街 15 號								
備 註																			
編 號	6			7			8			9									
校 名	嘉義市 僑平國小			嘉義市 志航國小			嘉義市 林森國小			嘉義市蘭潭 國小									
校 長	何憲昌			鄭宛鈺			吳育楷			邱榮輝									
電 話	2333746			2857924			2762063			2763492									
傳 真	2334352			2852473			2750772			2786652									
班 別	不分類 資源班			集中式 特教班			不分類 資源班			集中式 特教班			不分類巡 迴輔導班			不分類 資源班			
班 級 數	1			1			1			1			1						
教 師 數	男	女	計	男	女	計	男	女	計	男	女	計	男	女	計	男	女	計	
年 級 暨 學 生 數	男	女	計	男	女	計	男	女	計	男	女	計	男	女	計	男	女	計	
	一																		
	二																		
	三																		
	四																		
	五																		

	六																		
	合計																		
校 址	嘉義市德安 路 10 號	嘉義市世賢路四段 141 號						嘉義市林森東路 346 號						嘉義市小雅路 419 號					
備 註																			
編 號	10	11						12						13					
校 名	嘉義市 興安國小	嘉義市世 賢國小						嘉義市 嘉北國小						嘉義市精忠 國小					
校 長	查顯良	翁崇文						侯怡如						楊勛凱					
電 話	223228 0	2338264						2757091						2760474 #48					
傳 真	225278 0	2339286						2767534						2789401					
班 別	不分類 資源班	不分類 資源班						集中式 特教班			不分類 資源班			在家教育 巡迴輔導班			不分類 資源班		
班 級 數	2	1						1			3			1			1		
教 師 數	男 女 計	男	女	計	男	女	計	男	女	計	男	女	計	男	女	計	男	女	計
年 級 暨 學 生 數	男 女 計	男	女	計	男	女	計	男	女	計	男	女	計	男	女	計	男	女	計
	一																		
	二																		
	三																		
	四																		

	五																		
	六																		
	合計																		
校 址	嘉義市興美六路2號	嘉義市世賢路一段687號	嘉義市嘉北街65號										嘉義市林森東路840號						
備 註																			
編 號	14				15				16				17						
校 名	嘉義市 育人國小				嘉義市 興嘉國小				國立嘉義大學 附設實驗國民 小學				嘉義市 北園國小						
校 長	楊家豪				朱麗乖				沈桂枝				吳長穎						
電 話	2351595				2860885				2788002#1511 (輔導室資源班) 2788002#1700 (外名園)				2371330						
傳 真	2856518				2363370				2785670				2372143						
班 別	不分類 資源班		視障類 資源班		不分類 資源班		不分類 資源班		集中式 特教班		不分類 資源班								
班 級 數	1		1		1		1		1		1								
教 師 數	男	女	計	男	女	計	男	女	計	男	女	計	男	女	計	男	女	計	
年 級 暨 學 生 數	男	女	計	男	女	計	男	女	計	男	女	計	男	女	計	男	女	計	
	一																		
	二																		
	三																		

	四																	
	五																	
	六																	
	合計																	
校 址	嘉義市育人路 211 號					嘉義市重慶路 51 號			嘉義市林森東 路 46 號			嘉義市北社尾路 168 號						
備 註																		
編 號	18			19			20											
校 名	國立嘉義 特殊教育 學校			嘉義市 港坪國小			嘉義市 民族國小			合 計								
校 長	陳錫輝			郭明聰			陳文瑜											
電 話	2858549			2369037			2222113											
傳 真	2837138			2358022			2254501											
班 別	集中式 特教班			不分類 資源班			情障類 巡迴輔導班			集中式 特教班			不分類巡 迴輔導班					
班 級 數	6			1			1			1			1					
教 師 數	男	女	計	男	女	計	男	女	計	男	女	計	男	女	計	男	女	計
年 級 暨 學 生 數	男	女	計	男	女	計	男	女	計	男	女	計	男	女	計	男	女	計
	一																	
	二																	
	三																	

	四																	
	五																	
	六																	
	合計																	
校 址	嘉義市世賢路二段 123 號	嘉義市四維路 63 號				嘉義市民族路 235 號												
備 註																		

三、身心障礙類：國中

編號	1			2						3			4						
校名	嘉義市立大業實中			嘉義市立北興國中						嘉義市立玉山國中			嘉義市立南興國中						
校長	陳明君			張仁澤						鄭振銘			柯博議						
電話	2223082			2766602						2357980# 218			2224383						
傳真	2241349			2751400						2850381			2220822						
班別	不分類 資源班			集中式 特教班		不分類 資源班		在家教育 巡迴輔導班		不分類 身障資源班			不分類 資源班						
班級數	1			3		1		1		1			1						
教師數	男	女	計	男	女	計	男	女	計	男	女	計	男	女	計	男	女	計	
年級暨學生數		男	女	計	男	女	計	男	女	計	男	女	計	男	女	計	男	女	計
	一																		
	二																		
	三																		
	合計																		
校址	嘉義市大業街57號			嘉義市博東路262號						嘉義市友忠路1號			嘉義市芳安路111號						
備註																			

編號	5						6			7			8						
校名	嘉義市立民生國中						嘉義市立蘭潭國中			嘉義市立北園國中			國立嘉義特殊教育學校						
校長	張金龍						陳建銘			謝宜岑			陳錫輝						
電話	2855331						2773582#210			2374673			2858549						
傳真	2362304						2763581			2371747			2837138						
班別	集中式特教班		視障類資源班		不分類資源班		不分類資源班		不分類資源班		不分類資源班		集中式特教班						
班級數	2		1		1		1		1		1		5						
教師數	男	女	計	男	女	計	男	女	計	男	女	計	男	女	計	男	女	計	
年級暨學生數	男	女	計	男	女	計	男	女	計	男	女	計	男	女	計	男	女	計	
	一																		
	二																		
	三																		
	合計																		
校址	嘉義市新民路 601 號						嘉義市民權東路 32 號			嘉義市雙園街 280 號			嘉義市世賢路二段 123 號						

備 註							
編 號	9						
校 名	嘉義市立 嘉義國中	合計					
校 長	莊裕庭						
電 話	2762625#210						
傳 真	2763460						
班 別	不分類 資源班						
班 級 數	1						
教 師 數	男	女	計	男	女	計	
年 級 暨 學 生 數	男	女	計	男	女	計	
	一						
	二						
	三						
	合計						

校 址	
備 註	

四、身心障礙類：高中職

編 號	1			2			3			4		
校 名	國立嘉義高級中學			國立嘉義女子高級中學			國立嘉義高級工業職業學校			國立嘉義高級商業職業學校		
校 長	陳元泰			蔡枳松			陳瑞洲			林義棟		
電 話	05-2762804			05-2254601			05-2763060			05-2782421		
傳 真	05-2762647			05-2258563			05-2767887			05-2774839		
班 別	資源班			普通班接受特教服務			集中式特教班		資源班		資源班	
班級數												
教 師 數	男	女	計	男	女	計	男	女	計	男	女	計
年級暨學生數	男	女	計	男	女	計	男	女	計	男	女	計
	一											
	二											

	三												
	合計												
校 址	嘉義市東區大 雅路二段 738 號	嘉義市西區垂 楊路 243 號	嘉義市東區彌陀 路 174 號	嘉義市東區中山 路 7 號									
備 註													

編號	5			6			7			8		
校名	國立嘉義高級家事職業學校			國立華南高級商業職業學校			國立嘉義特殊教育學校			嘉義市私立嘉華高級中等學校		
校長	吳國禎			孫忠義			陳錫輝			蔡孟儒		
電話	05-2259640			05-2787140#214			05-2858549			05-2761716		
傳真	05-2238141			05-2779337			05-2837138			05-2757633		
班別	特教班 資源班			分散式資源班			綜合職能科 (一~三年級) 餐飲服務科 (一~三年級)					
班級數												
教師數	男	女	計	男	女	計	男	女	計	男	女	計
年級暨學生數	男	女	計	男	女	計	男	女	計	男	女	計
	一											
	二											
	三											
	合計											
校址	嘉義市東區體育路7號			嘉義市東區光彩街69號			嘉義市世賢路二段123號			嘉義市民權東路42號		

備 註				
-----	--	--	--	--

編 號	9			10			11		
校 名	嘉義市私立 輔仁高級中學			宏仁學校財團法 人嘉義市宏仁高 級中等學校			嘉義市私立興華 高級中學		
校 長	李國榮			許耀文			郭彥麟		
電 話	05-2281001			05-2322802			05-2764317		
傳 真	05-2221973			05-2311331			05-2745518		
班 別									
班級數									
教 師 數	男	女	計	男	女	計	男	女	計
年 級 暨 學 生 數	男	女	計	男	女	計	男	女	計
	一								
	二								
	三								
	合計								
校 址	嘉義市吳鳳南 路 270 號			嘉義市東區忠孝 路 667 號			嘉義市林森東路 239 號		

備 註			
-----	--	--	--

編號	12			13					
校名	宏仁學校財團法人嘉義市立仁高級中等學校			嘉義市私立東吳高級工業家事職業學校			合計		
校長	吳秀蘭			賴建源					
電話	2226420-241			05-2246161#201					
傳真	2225554			05-2237173					
班別				普通班接受特教服務					
班級數									
教師數	男	女	計	男	女	計	男	女	計
年級暨學生數	男	女	計	男	女	計	男	女	計
	一								
	二								
	三								
	合計								
校址	嘉義市立仁路235號			嘉義市東區宣信街252號					

備 註			
-----	--	--	--

一、藝術才能班及資賦優異類：國小

編號	1						2			3		
校名	嘉義市崇文國小						嘉義市博愛國小			嘉義市大同國小		
校長	許原嘉						張英裕			楊宗明		
電話	2222310						2322863			2222114		
傳真	2254467						2334043			2254752		
班別	音樂班			舞蹈班			管樂班			美術班		
班級數	4			4			4			4		
教師數	男	女	計	男	女	計	男	女	計	男	女	計
年級暨學生數	男	女	計	男	女	計	男	女	計	男	女	計
	一											
	二											
	三											
	四											
	五											
	六											
合計												
校址	嘉義市垂楊路 241 號						嘉義市友愛路 822 號			嘉義市成功街 15 號		

備 註										
編 號	4			5						
校 名	嘉義市嘉北國 小			國立嘉義大學 附設實驗國民 小學			合 計			
校 長	侯怡如			沈桂枝						
電 話	2757091			2788002#1512						
傳 真	2767534			2785670						
班 別	管樂班			一般智能 資賦優異資源班						
班 級 數	4			1						
教 師 數	男	女	計	男	女	計	男	女	計	
年 級 暨 學 生 數	男	女	計	男	女	計	男	女	計	
	一									
	二									
	三									
	四									
	五									
	六									
	合計									
校 址	嘉義市嘉北街 65 號			嘉義市林森東 路 46 號						

備 註			
-----	--	--	--

二、藝術才能班及資賦優異類：國中

編號	1			2						3									
校名	嘉義市立大業實中			嘉義市立北興國中						嘉義市立南興國中									
校長	陳明君			張仁澤						柯博議									
電話	2223082			2766602						2224383									
傳真	2241349			2751400						2220822									
班別	數理資優資源班			數理資優資源班		語文資優資源班		管樂班		數理資優資源班			管樂旗班						
班級數	1			3		1		3		1			6						
教師數	男	女	計	男	女	計	男	女	計	男	女	計	男	女	計	男	女	計	
年級暨學生數		男	女	計	男	女	計	男	女	計	男	女	計	男	女	計	男	女	計
	一																		
	二																		
	三																		
	合計																		
校址	嘉義市大業街 57 號			嘉義市博東路 262 號						嘉義市芳安路 111 號									

備 註		包含接受資優方案服務學生									
編 號	4	5									6
校 名	嘉義市立 民生國中	嘉義市立 嘉義國中									嘉義市立 蘭潭國中
校 長	張金龍	莊裕庭									陳建銘
電 話	2855331	2762625#210									2773582#210
傳 真	2362304	2763460、2750748									2763581
班 別	不分類資 優資源班	國樂班	音樂班	舞蹈班	不分類資 優資源班	不分類 優資源班					
班 級 數	2	3	3	3	1	3					
教 師 數	男 女 計	男 女 計	男 女 計	男 女 計	男 女 計	男 女 計	男 女 計	男 女 計	男 女 計	男 女 計	男 女 計
年 級 暨 學 生 數	男 女 計	男 女 計	男 女 計	男 女 計	男 女 計	男 女 計	男 女 計	男 女 計	男 女 計	男 女 計	男 女 計
	一										
	二										
	三										
	合計										
校 址	嘉義市新民 路601號	嘉義市圓福街86號									嘉義市民權東路32號

備 註												
編 號	6			7			8					
校 名	嘉義市立 蘭潭國中			嘉義市立 玉山國中			嘉義市立 北園國中			合 計		
校 長	陳建銘			鄭振銘			謝宜岑					
電 話	2773582#210			2357980#218			2374673					
傳 真	2763581			2850381			2371747					
班 別	美術班			不分類資優資 源班			語文資優資源班					
班 級 數	3			1			1					
教 師 數	男	女	計	男	女	計	男	女	計	男	女	計
年 級 暨 學 生 數	男	女	計	男	女	計	男	女	計	男	女	計
	一											
	二											
	三											
	合計											
校 址	嘉義市民權東路 32 號			嘉義市友忠路 1 號			嘉義市雙園街 280 號					

備 註				
-----	--	--	--	--

三、體育類：國小

編 號	1						
校 名	嘉義市 嘉北國小		合 計				
校 長	侯怡如						
電 話	2757091						
傳 真	2767534						
班 別	體育班						
班 級 數	2						
教 師 數	男	女	計	男	女	計	
年 級 暨 學 生 數		男	女	計	男	女	計
	一						
	二						
	三						
	四						
	五						
	六						
	合計						
校 址	嘉義市嘉北街 65 號						

備 註		
-----	--	--

四、體育類：國中

編 號	1			2			3						
校 名	嘉義市立 民生國中			嘉義市立 嘉義國中			嘉義市立 北興國中			合 計			
校 長	張金龍			莊裕庭			張仁澤						
電 話	2855331			2762625 #210			2766602						
傳 真	2852057			2763460 2750748			2751400						
班 別	體育班			體育班			體育班						
班 級 數	3			3			1						
教 師 數	男	女	計	男	女	計	男	女	計	男	女	計	
年 級 暨 學 生 數		男	女	計	男	女	計	男	女	計	男	女	計
	一												
	二												
	三												
	合計												
校 址	嘉義市新民 路 601 號			嘉義市圓福 街 86 號			嘉義市博東 路 262 號						

備 註				
-----	--	--	--	--

拾壹、本市社區大學教育概況

編 號	1	2				
校 名	嘉義市社區大學	嘉義市博愛社區大學	合 計			
創 校 日 期	89.3.29	93.07.29				
校 長	江 海	釋慧開				
校長到職日期	109.2.28	97.01.01				
電 話	校長：2220060 總機(校本部)： 2220063	總機(校本部)： 2325982				
傳 真	校本部：無	校本部：2325961				
教 師 數	男：女：	男：女：	男：女：			
職 員 數	男 女：	男 女：	男 女：			
	人 數	參加課程 人 次	人 數	參加課程 人 次	人 數	參加課程 人 次
112 年 春 季 班						
112 年 秋 季 班						
學 員 數	合 計					
	男					
	女					
校 址	嘉義市東區彌陀路 253 號	嘉義市博愛路二段 241 號				

備	註		
---	---	--	--

拾貳、本市公私立中小學校長、主任一覽表

校名	電話	校長	教務主任	學務主任	總務主任	輔導主任	學校住址
國立嘉義高級中學	05-2762804	陳元泰	張威傑	陳淑娟	郭柳枝	黃曉涵	嘉義市大雅路2段738號
國立嘉義女子高級中學	05-2254601	蔡枳松	連珮瑩	陳盈霖	姜惠軒	何宜純	嘉義市垂楊路243號
國立嘉義高級工業職業學校	05-2763060	陳瑞洲	林碩彥	陳德明	許登淵	張涵恩	嘉義市彌陀路174號
國立嘉義高級商業職業學校	05-2782421	林義棟	徐茂松	陳璿安	徐素貞	黃雅雯	嘉義市中山路7號
國立嘉義高級家事職業學校	05-2259640	吳國禎	謝育娟	楊秀萍	黃威嵐	顏琳娜	嘉義市體育路7號
國立華南高級商業職業學校	05-278-7140	孫忠義	劉美君	李耀存	廖俊易	劉嘉玲	嘉義市光彩街69號
國立嘉義特殊教育學校	05-2858549	陳錫輝	陳威銓	許嘉倩	鍾惠如	潘思恩	嘉義市世賢路二段123
嘉義市私立嘉華高級中學	05-2761716	陳俊樑	朱建豪	林育賢	呂國安	陳勝璿	嘉義市民權東路48號
嘉義市私立輔仁高級中學	05-2281001	李國榮	陳瓊慧	胡明哲	張熒珍	陳雯英	嘉義市吳鳳南路270號
宏仁學校財團法人嘉義市宏仁高級中學	05-2322802	許耀文	張訓維	張美惠	張啟訓	翁千雅	嘉義市忠孝路667號
嘉義市私立興華高級中學	05-2764317	郭彥麟	王品涵	陳盈位	江政達	何韋良	嘉義市林森東路239號
嘉義市私立仁義高級中學	05-2765555	陳漢宗					嘉義市鹿寮里紅毛碑125之1號
宏仁學校財團法人嘉義市立仁高級中學	05-2226420	吳秀蘭	吳秀蘭	沈素伸	蔡俊生	曾家琪	嘉義市立仁路235號
嘉義市私立東吳高級工業家事職業學校	05-2246161	賴建源	黃文宗	唐振耀	黃建方	楊淑昭	嘉義市宣信街252號
嘉義市立大業實驗國民中學	05-2223082	陳明君	簡意文	李卓翰	李淑旗	陳怡靜	嘉義市大業街57號
嘉義市立北興國民中學	05-2766602	張仁澤	黃智偉	周益昇	林世清	余儒宜	嘉義市博東路262號

嘉義市立 嘉義國民中學	05-2762625	莊裕庭	林佳蓉	黃淑敏	涂信智	莊美智	嘉義市圓福 街86號
校名	電話	校長	教務 主任	學務 主任	總務 主任	輔導 主任	學校住址
嘉義市立 南興國民中學	05-2224383	柯博議	陳錦輝	丁鴻銘	林振榮	朱清國	嘉義市芳安 路111號
嘉義市立 民生國民中學	05-2855331	張金龍	張誌龍	童俊凱	林育麟	吳清達	嘉義市新民 路601號
嘉義市立 玉山國民中學	05-2357980	鄭振 銘	陳苔 青	張銘 修	葉眉 伸	楊文 華	嘉義市友忠 路1號
嘉義市立 蘭潭國民中學	05-2773582	陳建銘	林香誼	陳世昌	賴忠明	謝明沖	嘉義市民權 東路32號
嘉義市立 北園國民中學	05-2374673	謝宜岑	劉芳如	紀孟偉	林孟安	陳麗雯	嘉義市雙園 街280號
國立嘉義大學 附設實驗國民	05-2788002	沈桂枝	陳佳萍	沈桂枝	洪建楓	孫尤利	嘉義市林森 東路46號
嘉義市 崇文國民小學	05-2222310	許原嘉	謝宗霖	呂詠茜	沈念儒	張維泰	嘉義市垂楊 路241號
嘉義市 博愛國民小學	05-2322863	張英裕	蘇振章	林穎生	陳威龍	林淑芬	嘉義市友愛 路822號
嘉義市 民族國民小學	05-2222113	陳文瑜	施如娟	郭淑玲	朱義全	盧沛筠	嘉義市民族 路235號
嘉義市 垂楊國民小學	05-2853151	邱家 偉	羅啓 峰	蔡宜 玲	林育 邦	黃美 玲	嘉義市垂楊 路605號
嘉義市 宣信國民小學	05-2223904	謝聖雅	許峻維	林育生	林文章	王文志	嘉義市宣信 街266號
嘉義市 大同國民小學	05-2222114	楊宗明	蔡明展	許勝林	林素萍	蔡琬婷	嘉義市成功 街15號
嘉義市 僑平國民小學	05-2333746	何憲昌	劉禕翎	邱琪琇	蔣慧貞	陳俊成	嘉義市德安 路10號
嘉義市 志航國民小學	05-2857924	鄭宛鈺	林品村	方璽鈞	鄭淑文	石志堅	嘉義市世賢路 四段141號
嘉義市 林森國民小學	05-2762063	吳育楷	李家宜	張適蓁	蘇鈺盟	盧志琳	嘉義市林森 東路346號
嘉義市 北園國民小學	05-2371330	吳長穎	盧德龍	林雅芳	黃崇雨	陳筱薇	嘉義市北社 尾路168號

嘉義市 嘉北國民小學	05-2757091	侯怡如	陳貞潔	林炫宇	何怡儀	賴霖歆	嘉義市嘉北 街65號
校名	電話	校長	教務 主任	學務 主任	總務 主任	輔導 主任	學校住址
嘉義市 精忠國民小學	05-2760474	楊勛凱	蔡長陵	高淑娟	呂慧君		嘉義市林森 東路840號
嘉義市 育人國民小學	05-2351595	楊家豪	周彥璋	莊景程	張枝琴	吳依純	嘉義市育人 路211號
嘉義市 蘭潭國民小學	05-2763492	邱榮輝	吳泓錦	龔聖傑	李佩馨	呂秀英	嘉義市小雅 路419號
嘉義市 興安國民小學	05-2232280	查顯良	吳宗憲	林紫菁	陳信劭	林招蓉	嘉義市興美 六路2號
嘉義市 世賢國民小學	05-2338264	翁崇文	陳明賢	李肇富	魏雅雯	陳玉幸	嘉義市世賢路 一段687號
嘉義市 興嘉國民小學	05-2860885	朱麗乖	林妍勳	歐育吟	陳建宏	蔡榮貴	嘉義市重慶 路51號
嘉義市 港坪國民小學	05-2369037	郭明聰	蔡美雲	謝宏智	潘子賢	賴歆怡	嘉義市四維 路63號
嘉義市 文雅國民小學	05-2768011	黃金木	陳思潔	黃文弘	周盈杉		嘉義市文雅 街2號

--	--	--	--	--	--	--	--

拾參、嘉義市各國民中小學 112 學年度學區一覽表

112 年 2 月

校 名	學 區 範 圍
嘉義國中	中山里、中央里 1-7、9-18 鄰、太平里 10-23 鄰、文化里 7-14 鄰、文雅里、民族里、王田里、鹿寮里 1-5 鄰、後庄里、北門里 1-15 鄰、圳頭里、東川里、東興里、林森里 1-15 鄰、長竹里 1-5、7-19 鄰、國華里 1-6、8 鄰、華南里、新店里、蘭潭里 13-14 鄰、過溝里 16 鄰、盧厝里、朝陽里 1 鄰（朝陽街以北）。
蘭潭國中	民族里、中央里 1-7、9-18 鄰、長竹里 1-5、7-19 鄰、過溝里 16 鄰、文雅里、蘭潭里 13-14 鄰、王田里、新店里、華南里、北門里 1-5 鄰、圳頭里、後庄里、盧厝里、國華里 1-4 鄰、朝陽里 1 鄰（朝陽街以北）太平里 11-23 鄰、文化里 7-14 鄰、中山里、東川里、東興里、鹿寮里 1-5 鄰。
大業實中	過溝里 1-15 鄰、中央里 8 鄰、豐年里、育英里、致遠里 1 鄰、文化里 1-6 鄰、導明里 1-11 鄰、興村里、興安里、安業里、興仁里（南興與大業共同學區）、美源里 9、12、13、14 鄰（民生南路 188-208 號；興業西路 1-11 號、13 巷 1-6 號、15-43 號）
南興國中	宣信里、興南里、新開里、芳草里、芳安里、頂寮里、安寮里、長竹里 6 鄰、鹿寮里 6-8 鄰、朝陽里 1 鄰（朝陽街以南）及 2-11 鄰、蘭潭里 1-12 鄰、短竹里、興仁里—南興與大業共同學區。
北興國中	<p>男生</p> <p>北新里 1 鄰（100 至 102 學年度）、太平里 1-10 鄰、後驛里 1-6、11-13 鄰、國華里 5-12 鄰、北門里 6-18 鄰、林森里、義教里、竹圍里 29-31 鄰、荖藤里〈不含 6 鄰〉、北榮里、重興里、香湖里、湖邊里、新厝里、慶安里、中庄里、仁義里、後湖里、頂庄里。</p> <p>女生</p> <p>北新里 1 鄰（100 至 102 學年度）、太平里 1-9 鄰、後驛里 1-6、11-13 鄰、國華里 7、9-12 鄰、北門里 16-18 鄰、林森里 16-18 鄰、竹圍里 29-31 鄰、荖藤里〈不含 6 鄰〉、北榮里、重興里、香湖里、湖邊里、新厝里、慶安里、中庄里、仁義里、後湖里、頂庄里、義教里。</p>

玉山國中	車店里、新西里、福民里(15 鄰除外)、永和里、垂楊里(以上 5 個里與民生國中為共同學區)、書院里 6~9、11~19 鄰、番社里 3、4、7、13~15 鄰、後驛里 7~10 鄰、福全里 1~27 鄰、福安里 1~14、18~21 鄰(19 鄰與北園國中共同學區)、港坪里、磚磘里、劉厝里、西平里、大溪里、頭港里。
校 名	學 區 範 圍
民生國中	書院里 1~5、10 鄰、永和里、導明里 12~15 鄰、番社里 1、2、5、6、8~12 鄰、致遠里(1 鄰除外)、新富里、西榮里、美源里(9、12、13 鄰除外)、培元里、新西里、車店里、福民里、光路里、垂楊里、自強里、翠岱里、湖內里、獅子里、紅瓦里。 附註：車店里、永和里、福民里(15 鄰除外)、新西里、垂楊里，以上五里是玉山與民生共同學區。
北園國中	北新里、北湖里、竹村里、竹園里 1-28 鄰、後驛里 14-16 鄰、下埤里、福全里 28、29 鄰、保福里、保安里、保生里、福安里 15-17、19、22 鄰、荖藤里 6 鄰。
崇文國小	北門里 6-11 鄰、中央里、文化里 7、9、11-14 鄰、育英里、過溝里、豐年里、國華里 1-4 鄰。
民族國小	東興里、民族里、華南里、朝陽里、東川里 15 鄰、北門里 1-5 鄰、中山里 1-7、11-14 鄰。
大同國小	文化里 1-6、8、10 鄰、導明里、新富里、西榮里、培元里、書院里 1-5、10 鄰、自強里、翠岱里、致遠里、美源里 5、14-18 鄰。
博愛國小	慶安里、北榮里、重興里、香湖里、湖邊里、新厝里、北新里 1-3 鄰、國華里 5、6、8、10-12 鄰、竹園里 29-31 鄰、荖藤里 4-6 鄰、保生里 1、6-9、10(保安四路以東)、11 鄰、後驛里 1-6、11-12 鄰。
蘭潭國小	鹿寮里 1~6 鄰、蘭潭里 1-14 鄰(1-4 鄰與宣信國小共同學區)、東川里 1-14、17-19 鄰、長竹里。※長竹里 11-16 鄰為與文雅共同學區。
林森國小	太平里 10-17 鄰、王田里、中山里 16-18 鄰、東川里 16 鄰、圳頭里 22-28 鄰、新店里、後庄里 9-19 鄰。(中山里 18 鄰與嘉大附小共同學區)
精忠國小	圳頭里 1-21 鄰、後庄里 1-8、20 鄰、盧厝里 2 鄰、盧厝里 7-8 鄰(為精忠、文雅共同學區)。

文雅國小	盧厝里 1、3-6、9-10 鄰、文雅里、盧厝里 7-8 鄰（與精忠國小共同學區）、長竹里 11-16 鄰（與蘭潭國小共同學區）。
嘉大附小	中山里 8-10、15 鄰、林森里、北門里 12-18 鄰、太平里 18-23 鄰。（中山里 18 鄰與林森國小共同學區）
興安國小	興村里、興安里、興仁里、安業里、美源里 9、12、13 鄰。興安與宣信共同學區：1. 安寮里 14-19 鄰。2. 頂寮里 5 鄰吳鳳南路 365 巷。3. 頂寮里 6 鄰吳鳳南路 547 巷。4. 頂寮里 10-14 鄰。
校 名	學 區 範 圍
宣信國小	宣信里、興南里、芳草里、新開里、芳安里、頂寮里、短竹里、安寮里、蘭潭里 1-4 鄰（與蘭潭國小共同學區）、鹿寮里 7-8 鄰。 宣信與興安之共同學區：安寮里 14-19 鄰、頂寮里 10-14 鄰、頂寮里 5 鄰（地址為吳鳳南路 365 巷者）、頂寮里 6 鄰（地址為吳鳳南路 547 巷者），由宣信國小發入學通知單，並於興安現有校舍可容納額度內，有意願者可至興安國小就讀。
垂楊國小	垂楊里、番社里、永和里、新西里、書院里 6-9、11-19 鄰、國華里 7、9 鄰西平里 2-3、6-9、11-12 鄰、車店里 9-13、21 鄰。
嘉北國小	後湖里、頂庄里、中庄里、仁義里、荖藤里 1-3、7-14 鄰、義教里、太平里 1-9 鄰。
僑平國小	竹圍里 1-6、8（興達路以南）、9-10、12-13、17、20-28 鄰、保生里 2 鄰保福里 1-2、4 鄰、後驛里 7-10、13-16 鄰、福全里、福安里 11、12-13（興達路以南）、14、17-18（興達路以南）、19-21 鄰。
育人國小	頭港里、港坪里 1-4、7-11 鄰、劉厝里、大溪里 1-12、14 鄰。
興嘉國小	車店里 1-8、14-20 鄰、美源里 19 鄰、福民里、光路里 9-10、12-13 鄰、紅瓦里。
志航國小	光路里 1-8、11、14-23 鄰、美源里 1-4、6-8、10-11 鄰、湖內里、獅子里。
世賢國小	保安里 1-8 鄰、保福里 3、5-13 鄰、福安里 12（北港路以東、興達路以北）、13（興達路以北）、15-16、17-18（興達路以北）、22 鄰、保生里 3、4、5、10（保安四路以西）、12-15 鄰、竹圍里 7、8（興達路以北）11、14、15、16、18、19 鄰。
北園國小	北湖里、竹村里、下埤里、保安里 9-12 鄰、北新里 4、5 鄰。
港坪國小	磚磘里、西平里 1、4、5、10、13-20 鄰、港坪里 5、6、12-15 鄰、大溪里 13 鄰、福安里 1-10、12（北港路以西）鄰。

拾肆、本市各級學校沿革

一、大專校院

(一) 國立嘉義大學

國立嘉義大學係於民國 89 年 2 月 1 日，由原國立嘉義師範學院及原國立嘉義技術學院兩校整合而成的綜合大學。

國立嘉義技術學院前身創立於民國 8 年，校名為「臺灣公立嘉義農林學校」，民國 34 年易名為「臺灣省立嘉義農業職業學校」，民國 40 年易名為「臺灣省立嘉義高級農業職業學校」，民國 54 年升格改制為「臺灣省立嘉義農業專科學校」，民國 70 年改制為「國立嘉義農業專科學校」，民國 86 年升格改制為「國立嘉義技術學院」。

國立嘉義師範學院前身創立於民國 46 年，校名為「臺灣省立嘉義師範學校」，民國 55 年改制為「臺灣省立嘉義師範專科學校」，民國 76 年再升格改制為「臺灣省立嘉義師範學院」，民國 80 年改隸中央，定名為「國立嘉義師範學院」。

學校目前共有師範、人文藝術、管理、農、理工、生命科學及獸醫學院等七個學院，計有三十九個學系(四十個系組)、三個(全英)碩士學位學程、四十三個碩士班(組)、十三個碩士在職專班(含 EMBA)、七個博士班(含一個博士學位學程)。國立嘉義大學的成立，滿足了地方人士期盼一所大學的宿願，也是臺灣高等教育大學校院整合成功的首例與典範，為雲嘉地區最具歷史與規模的綜合大學。

(二) 私立大同技術學院

該校創立於民國 52 年，原名「大同商業專科學校」，為嘉雲南地區最早設立之商業專科學校。設有日夜四技、日夜二技、夜二專、日五專等學制，50 年來培育各類人才無數，對國家、社會之經濟建設等貢獻良多。該校因辦學績優，已於 92 學年度奉准改制為「大同技術學院」，並於嘉義縣太保市設有太保分部校區。

為因應社會趨勢，該校各系科均適時轉型或新設，目前以民生服務產業為發展方向，順應未來服務產業的發展趨勢做技術創新與品質的提升，餐旅服務業相關學群有餐飲管理系、烘焙管理系與旅遊與休閒娛樂管理系；同時為因應高齡社會，預期醫療保健及社會工作服務業人力需求將增加，成立有社會工作與服務管理系，每年培育社會所需社工人員投入社會福利服務相關職域；另還有休閒時尚產業之時尚設計系；該校並以「茶文創」為學校發展特色成立「茶文化事業經營管理系」，結合各系特色，搭配鄰近阿里山風景區茶相關產業，協助訓練茶領域的相關人員，從種植到茶飲教授，也與縣市政府合作執行許多茶文化產業計畫案，除突顯在地特色，推動茶產業之國內外交流。

(三) 私立崇仁醫護管理專科學校

1、渡海而來的福傳履跡

崇仁醫護管理專科學校係天主教中華聖母傳教修女會所創辦的教育志業體。民國20年代初期，亞洲第一位樞機主教田耕莘樞機在山東省陽穀教區監牧期間受聖神默感，擬建立本土之修會團體。民國廿九年奉教廷批准正式成立中華聖母傳教修女會，以協助教區推動福音傳播事業。民國卅四年抗日戰爭勝利，未幾，國共內戰爆發，民國卅六年山東省全境國共衝突加劇，中華聖母會修女為避戰禍，一路輾轉南遷，經江蘇、安徽、上海、福州、香港、澳門，一路南行，於民國四十一年由澳門乘船抵達基隆港。修女間關萬里，身無長物，隨身除了簡單的行李、聖經及聖物外，僅有幾大麻袋之草鞋幫子。而修女們憑藉聖神的引領與堅定之信心與意志，篳路藍縷於寶島開展醫療與教育福傳事業。

2、天主帶領修女們落腳嘉義，開展牧靈及醫療福傳事業

民國43年，修女們抵達了嘉義縣的梅山鄉，開展了最初三項服務：堂區的牧靈、幼稚園與教堂善會之教育事業及海星診所、若瑟醫院等等醫療服務。民國四十七年，擁有醫學學位的美籍華淑芳修女（Sister Mary Paul Watts）自美來台加入中華聖母會，為當地窮困百姓提供醫療服務。華修女也是為崇仁創校之推手，她為台灣偏鄉醫療無私的奉獻也榮獲醫療奉獻獎的肯定。

3、崇仁護校的發軔

民國54年中華聖母傳教修女會有感於嘉義地區醫療資源極度匱乏，本諸天主教慈愛助人之精神，於嘉義市民權路創設天主教聖馬爾定醫院。創院之初，除軟硬體醫療設備有待逐步充實，尤感於合格護理工作人員之嚴重缺乏，以致醫院不易有效發揮預期之醫療功能，遂興自行培育基層護理人才之念。

民國58年，本校創辦人中華聖母傳教修女會李美納總會長即籌備四年制「崇仁高級護理助產職業學校」。民國六十年春，幸獲嘉義縣政府撥交蘭潭風景區之盧厝里紅毛埤部分二公頃餘之公有地為本校用地，中華聖母會復敦聘甫自美獲教育碩士學位之方懷正神父著手進行校務規劃並創立本校。為紀念我國首位樞機主教田耕莘主教「崇尚仁愛」之精神，故以「崇仁」名焉。

民國60年8月本校奉准正式招生，專事培訓基層護理人才。本校創建之初，方校長即偕李美納修女、黃利納修女及本校現任董事長陳美惠修女等等多位中華聖母會之修女投入教育工作的行列，校長、老師與學生們共同生活於校園，猶如一溫馨之大家庭。書聲琅琅、聖樂悠揚，於蘭潭晨曦與夕照中春風化雨數十載，在歷任董事長及校長之領導與全力之支持下，所有教職員同仁兢兢業業，戮力從公，故本校雖僻處彰南雲嘉地區之一隅，然校務蒸蒸日上，而歷年培育出上萬名畢業生，服務於台灣地區各大醫療院所皆深受好評。正因本校所培育出之專業人才為各界所青睞，同時本校之教育品質甚獲家長肯定，本校辦學成效斐然，亦可見一斑。

4、改制為崇仁醫護管理專科學校

民國80年代開始國內醫療護理專業水準不斷提昇，僅具備高職護理學校學歷之護理人員已無法因應現有醫護工作職場之需求，為回應國家社會對中基層護理教育

應有所升進之殷切期望，經校務行政部門及董事會方面細密研商，確定本校改制為專科學校之發展方針，並成立「崇仁醫護管理專科學校籌備處」展開改制籌備之相關工作。

鑑於原有校地面積僅 23,432.39 平方公尺，且校區周圍並無適當空間足供本校改制擴建之用，經聯繫並獲台灣糖業股份有限公司同意出售嘉義縣大林鎮大湖段五八二號 98,000 平方公尺土地以供本校擴建之用，使本校校地總面積擴增為 121,432 平方公尺，於董事會鼎力協助及全校教職員同仁之努力下，逐年完成大林新校區及嘉義原校區之硬體整建工作。民國 94 年 8 月 1 日本校獲准改制為「崇仁醫護管理專科學校」。

94 學年度起本校招收五年制日間部及二年制日夜間部護理科學生，96 學年增設五年制餐飲管理科，97 學年度起，增設二年制烘焙科及五年制美容保健科，98 學年度成立五年制應用外語科及二年制老人照顧科在職專班，102 學年度成立五專部老人服務事業管理科。嗣因護理、烘焙及老人照顧二年制專科之專業或在職、回流教育已完成階段性之任務，故陸續停止招生。目前本校為擁有 5 個專業類科之優質綜合型五年制專科學校。

5、展望與願景

崇仁之發展定位為「實務教學型專科學校」，並依天主教大學憲章之精神，以「正心誠意」為校訓，以「實現天主教真善美聖之全人教育理念」為使命。為呼應國家之教育政策及社會需求，而以培育「技術本位、人文為先、品德第一的醫護管理專業人才」為教育目標，並以「打造成為雲嘉南健康服務人才培育及資源整合之重鎮」為願景。

本校教育目標中之「技術本位」即以培養具備實作力、創新力及就業力之專業技術人才為主要目標。當前社會與環境正面臨科技、知識經濟、以及教育國際化快速發展之新時代，學生面臨了全球化、資訊化和利他化之激烈競爭。尤其在高齡化社會的台灣，社會對醫護管理專業教育有高度期許，故本校身負培育國家社會所需人才之重任，故乃積極推動卓越的校務發展計畫，結合智慧科技發展創新教學，提高教學與服務的優秀品質，並拓展學生國際視野強化國際競爭力，朝著培育「技術本位、人文為先、品德第一的醫護管理專業人才」教育目標邁進。

（四）嘉義市社區大學

嘉義市社區大學於民國 89 年 3 月創校，秉持關懷嘉義、提供全民終身學習的辦學精神，營造友善互助、生命成長、愛心關懷的學習環境，23 年來因應嘉義城市發展而規畫多元知識藝能課程，每學期開設近 200 門達 3 千人次選讀，至 112 年學習人次已累積超過 10 萬人次。嘉義市社區大學辦學關注城發展，期許「人人學習、時時學習、處處學習」，創造學習價值及生活意義，形成一股源源不絕活水在嘉義城市流動終身學習、不分年齡，期許共同營造全齡學習的樂學嘉義城。嘉義市社大辦學目標與特色經營之作為：

- 1、發展地方知識學群:整合六大學群建置地方知識庫，以社區文化及地方知識為課程設計脈絡，規劃與城市地方發展相關課程或活動。

- 2、推動課程走入社區:鼓勵教師授課內容以社區生活文化為素材,實際走讀參訪,引導學員對社區公共性的認知,以此推動公共事務與提升公民素養。
- 3、培育社區營造人才:藉由社區營造中心經驗輔導社區協會組織培育社造人才,多位幹部是社大資深學員,更是街頭藝人及活動主持的培養搖籃。
- 4、關懷高齡弱勢族群:關心社會高齡學習生態、尊重新住民多元文化、給身心障礙者安全學習環境,社大每年優惠此族群學費達300萬元。
- 5、推展八掌溪農業學堂:社大臨八掌溪北岸,經營自然農法課程與自主性服務社團組織,以推廣食農教育及環境保護為使命。
- 6、社大有愛慈善音樂會:自2022年起每年暑期嘉義社大音樂學群教師聯合辦理結合多樣元素的音樂表演,售票所得悉數捐作善款幫助弱勢族群。

(五) 博愛社區大學

博愛社區大學成立於民國93年7月29日,秉持佛光山開山宗長星雲大師以四大宗旨「教育培養人才」之理念,以營造終身學習環境,推動學習型家庭組織為目標。為落實社區大學知識解放、推動公民社會的理念,開設各類課程並參與地方公共事務,並於學期中舉辦公民素養周,鼓勵學員藉此關注地方議題,期待透過生活藝能課程的公共化與社團課程的在地培力,將一般成人學習的系統性知識解放成果轉化公民社會運行的動力。此外,教學空間設有地板教室、課桌椅教室及多樣教學設備,可依課程設計及學習需求為考量安排教室,以最優質的設備營造學習環境。每年固定開設春秋兩季課程近130門,學習人次近2000人。

學校課程規劃著重多元性、在地性與公共性,並注重課程品質的提升與班級的經營;也希望透過師、工、學共同合作,營造博愛社大成為有共同理念的共學環境;並透過課程進行公共參與、社區營造與服務弱勢。本校課程特色如下:1.發展合宜學習環境,增進學習動機2.結合多元學習體系,呈現多樣課程3.建構地方學習體系,加深在地連結4.建立公民參與平台,提供對話機會。另學校也持續與嘉義在地地方組織合作,以在地需求與各地發展目標為主,藉此結合在地資源與力量,發展在地學習特色與目標(符合在地學習需求),進行校務推展、教學參與、活動合作等事宜,期許成為強大的社會力量投入公民意識的推動。

另學校於民國98年承辦西區樂齡學習中心,兩個月一期,固定開設4期60門課程及專案性講座,109年累積人數達988人,截至110年9月因應疫情影響持續推動線上教學,本年度累積人數428人選讀,累積拓點6個里,並承接嘉義市加強運用路老師推廣高齡者交通安全教育計畫,前往嘉義市內40個社區推廣交通安全宣導,並舉辦交通安全相關講座及活動,將中心資源注入個社區,將課程結合知識性並規畫初進階、將課程轉化貢獻服務、推動高齡教育成效顯著。

二、中等學校

(一) 國立嘉義高級中學

創立於1924年(大正13年)民國13年4月1日,初名為「臺南州立嘉義中學校」,1945年(昭和20年),易名為「臺灣省立嘉義中學」設有高中部及初中部,1955年(民國44年)成立新港分部(1961年停辦),1970年9月停辦初中部改為「臺灣省立嘉義高級中學」,1988年(民國77年)成立數理資優班,1990年(民國79年)成立美術資優班,1997年(民國86年)成立音樂資優班,2000年(民國89年)2月1日更名為「國立嘉義高級高中」,2003年(民國92年)成立英語文資優班,2011年(民國100年)成立科學班。2016年(民國105年)8月1日進修學校轉型為進修部。

(二) 國立嘉義女子高級中學

創校於民國11年(日本大正11年)4月1日,校名為「台南州立嘉義高等女學校」,招考公學校畢業生,採四年制。民國34年台灣光復,於當年12月5日奉令更改校名為「台灣省立嘉義女子中學」,兼收初級部與高級部學生44年5月16日奉令設立「後壁分部」於台南縣後壁鄉,48年5月1日,「後壁分部」獨立,校名為「台灣省立後壁高級中學」。57年,政府實施九年國民教育後,初級部逐年結束,並於59年6月3日更改校名為「台灣省立嘉義女子高級中學」。89年2月1日配合政府精省政策,再度奉令更改校名為「國立嘉義女子高級中學」。

(三) 國立嘉義高級工業職業學校

創設於民國10年4月1日,原名為「臺南州立嘉義商業學校」,設建築、化工兩科。民國34年8月台灣光復,同年11月奉令改為「臺灣省立嘉義工業職業學校」。民國44年8月,嘉義縣立初級工職奉命歸併本校,臺灣省立嘉義工業職業學校附設工業職業補習學校亦奉令改隸本校。民國54年8月配合實施九年國教,初級部停招,民國56年8月初級部全部結束,奉令更名為「臺灣省立嘉義高級工業職業學校」。民國89年2月1日改制為「國立嘉義高級工業職業學校」。日間部有五個學制,包括職業類科有9個科(機械科、汽車科、電子科、電機科、電機空調科、建築科、室內空間設計科、化工科、製圖科);汽車美容科;綜合高中;實用技能學程;普通高中則有體育班;進修部計有:機電、室內空間設計、電腦機械製圖、電機、電子、汽車修護等6科及第二專長班民國90年8月成立體育班,民國92年8月部份職業類科轉型為綜合高中,民國102年成立綜合職能科(108年8月1日改名汽車美容科)。學校發展配合12年國民基本教育政策,並開創學校發展新局。

(四) 國立嘉義高級商業職業學校

創立於民國27年4月1日,初名「台南州立嘉義商業學校」,民國32年併入台南州立工業學校(現嘉義高工),34年光復後,更名「臺灣省立嘉義商業職業學校」,35年遷至現址(嘉義市中山路7號)。44年成立雲林縣土庫分校47年辦理附設訓練中心,57年成立高級部綜合商業科,分校並於58年獨立。同年停招初級部學生,辦理分科教學,變成綜合商業、會計統計、文書事務、廣告設計的多科教學。59年改名為「台灣省立嘉義高級商業職業學校」。

76年配合國家教育政策設立延教班,77年增設國際貿易科,85年設立實

用技能班，89年2月改制為「國立嘉義高級商業職業學校」，同年延教班亦更名為附設進修學校。95年停招會計統計科，改設綜合高中，102年商業經營科減招1班，改招收應用外語科英文組，105年補校更名為進修部，108年應用外語科英文組更名為應用英語科，108年停招綜合高中，改設普通科。

目前日校設有普通科（12班）、商業經營科（6班）、國際貿易科（9班）、資料處理科（6班）、廣告設計科（6班）、應用英語科（3班）共四十二班；另進修部設有商業經營科（1班）。

（五）國立嘉義高級家事職業學校

民國43年5月創校，校名為「台灣省立嘉義家事職業學校」，分設初、高級部，53學年度停招初級部，試辦五年一貫制，迨57學年度政府實施九年國民教育，乃停招五年制，並奉令更改校名為「省立嘉義高級家事職業學校」，59學年度奉令成立省立嘉義高級家事職業學校附設高級家事進修補習學校。60學年度指定試辦幼兒教育科，翌年3月附設幼稚園正式立案，62學年度起實施家事職校分科招生，設幼兒保育、綜合家政、服裝縫製與美容等四科，附設進修補校設綜合家政科。72學年度奉令試辦以延長職業教育為主的國民義務教育，美容科兩班，納入進修學校方式教學。77學年度增設食品科。85學年度奉令招收特教實驗班。88年7月附設進修補習學校改為附設進修學校。89年2月1日改制「國立嘉義高級家事職業學校」，89學年度停招綜合家政科，改招餐飲管理科。89學年度起特教實驗班改名為綜合職能科。民國90年8月1日附設幼稚園改為私立托兒所。100學年度起服裝科改名為流行服飾科，美容科改名為時尚造型科。104學年度起日校開放招收男生，美顏技術科改為日間授課。

（六）國立華南高級商業職業學校

民國7年4月創校，校名為「簡易商業學校」。民國11年3月改名為「簡易商工學校」，增設工科。民國14年3月改名為「商工補習學校」。民國21年3月更名為「商工專修學校」。民國30年與工科分別設校，改名為「專修商業學校」。民國35年3月校名改為「嘉義市立初級商業職業學校」。民國39年10月為宏揚校友華南銀行董事長劉啟光先生捐資贊助，奉准改名為「嘉義縣立華南初級商業職業學校」。民國43年8月奉令試辦高級部。民國45年8月奉准改名為「嘉義縣立華南商業職業學校」。民國57年8月改制為省立，校名為「臺灣省立華南商業職業學校」，並停止招收初級部。民國59年8月奉令改為「臺灣省立華南高級商業職業學校」。民國89年2月1日奉令改制為國立，校名為「國立華南高級商業職業學校」。民國93年8月增設綜合高中，另有商業經營科、國際貿易科、廣告設計科、資料處理科、應用外語科英文組。民國102年8月增設電子商務科。民國103年8月增設觀光事業科。民國105年8月增設高中普通科，停招綜合高中。民國108年8月應用外語科英文組奉令改為應用英語科。現有商業經營科、廣告設計科、國際貿易科、應用英語科、電子商務科、觀光事業科等6科、高中普通科及分散式資源班，計43班。

（七）國立嘉義特殊教育學校

民國81年4月，選定嘉義市西區文高學校預定地，由邱明發先生兼任籌

備主任，積極籌設。民國 83 年 7 月 1 日正式設校，定名為「台灣省立嘉義啟智學校」，並由邱明發先生擔任首任校長。初期暫借嘉義縣水上國中上課。招收國小部 2 班、國中部 4 班。民國 84 年 8 月校本部教學大樓落成啟用，正式遷回嘉義市校區上課。民國 85 年 7 月增設高職部 4 班。民國 87 年 2 月，由詹木在先生接任第二任校長。精省後行政院因應特殊教育發展之需，於民國 89 年 2 月核定改名為「國立嘉義啟智學校」。民國 91 年 2 月，由許吉堆先生接任第三任校長。民國 95 年 2 月，由吳琇瑩女士接任第四任校長。基於零拒絕理念，並擴大服務對象，於民國 97 年 8 月增設幼稚部一班，民國 101 年更名為幼兒部。民國 102 年 8 月由許碧雲女士接任第五任校長。民國 103 年 8 月更名「國立嘉義特殊教育學校」。民國 110 年 8 月，由陳錫輝先生接任第六任校長。目前招收幼兒部(1 班)、國小部(6 班)、國中部(5 班)及高職部(12 班)等四個學部 2-21 歲之學生，共計 24 班 217 位學生。

(八) 私立嘉華高級中學

民國 48 年 12 月陳鉛筆先生邀請賴松輝先生共同策劃籌辦「台灣省嘉義縣私立嘉華初級中學」，民國 50 年 4 月 15 日董事會奉准成立，9 月 13 日學校立案。民國 54 年 7 月 3 日奉准增辦高中部，民國 57 年 7 月 6 日改制為完全中學，校名改為「台灣省嘉義縣私立嘉華中學」。69 年 8 月 13 日又更改校名為「台灣省嘉義縣私立嘉華高級中學」並設國中部，民國 71 年 8 月因嘉義市升格為省轄市，校名奉令更改為「台灣省嘉義市私立嘉華高級中學」。民國 102 年通過教育部立案特色班「領袖人才班」及實驗班「數理實驗班」、「雙語實驗班」設置，並於民國 103 年開始特色招生。

(九) 私立輔仁高級中學

由天王教聖言會創辦，其前身為輔仁大學附設中學，原設校於北平，民國 38 年大陸淪陷時即告停辦。民國 50 年配合輔仁大學復校，於本市吳鳳路南端八掌溪畔建校，民國 51 年 5 月奉准立案，校名為「台灣省嘉義縣私立輔仁初級中學」，同年 7 月招收新生，54 學年度第一學期試辦高中 1 年，55 學年度第一學期正式設置高中部，更改校名為「台灣省嘉義縣私立輔仁中學」，民國 68 年依照高級中學法規定於 8 月 1 日改為「台灣省嘉義縣私立輔仁高級中學」。民國 71 年 7 月因嘉義市升格改制，校名又更改為「台灣省嘉義市私立輔仁高級中學」。民國 82 年起成立國中部原住民班，開始招收女生。

(十) 宏仁學校財團法人嘉義市宏仁高級中等學校

民國 55 年，天主教嘉義教區為宏揚耶穌基督仁愛精神，推展天主教全人教育，並求兩性教育之均衡發展，克服多重困難創辦宏仁女中。學校位於嘉義市北郊荖藤里，校地近三甲。

創校校名為「嘉義縣私立宏仁女子初級中學」，民國 57 年增設高中部，學校易名為「嘉義縣私立宏仁女子高級中學」。民國 71 年本市恢復為省轄市，校名又改為「嘉義市私立宏仁女子高級中學」。民國 105 年國中部開始招收男生民國 108 年高中部開始招收男生，自 112 年 8 月 1 日起經教育部核定改名為「宏仁學校財團法人嘉義市宏仁高級中等學校。」

(十一) 私立興華高級中學

民國 26 年 8 月創校，校址設在江蘇省泰興縣，民國 44 年 5 月在本市復校。原為補習學校，民國 46 年改制為普通中學，設立初中部及高中部。民國五十七年七月，原初中部改為國中部，易名為嘉義縣私立興華高級中學。民國 71 年 7 月嘉義市升格為省轄市，校名改為嘉義市私立興華高級中學。現有高中部普通科、高職部—資料處理科、應用英語科、餐飲管理科、觀光事業科等四科，並附設國中部。

(十二) 私立仁義高級中學（原私立稚暉高級工業家事職業學校）

該校於民國 47 年由李石曾、鄧傳楷先生等開始籌設，民國 49 年奉准立案設立私立稚暉初級中學，民國 53 年奉准增設高中成立稚暉中學，民國 75 年改制為稚暉高級工業家事職業學校。民國 73 年設立幼稚園，民國 75 年 8 月奉准改制為稚暉工業家事職業學校，簡稱「稚暉工家」。民國 84 年 7 月 1 日遷至嘉義市鹿寮里紅毛埕 125 之 1 號。民國 85 年 8 月 1 日奉准改制為仁義高級中學並附設國中部。民國 95 年停招國中部。

(十三) 宏仁學校財團法人嘉義市立仁高級中等學校

學校原名嘉義市立仁女子工商，民國 60 年 8 月由天主教匈牙利籍馬駿聲神父創辦，奉准招收電子科、綜商科 2 班。民國 63 年增設會計事務科，民國 68 年增設國際貿易科，民國 77 年增設資料處理科，民國 80 年因為經濟環境改變，人力需求轉型，配合政府高中與高職人力規畫，停招電子科改設為高中普通科，民國 85 年試辦綜合高中，民國 93 年 8 月 1 日正式改名為「嘉義市立仁高級中學」，同時招收男生，全面辦理綜合高中之學校，設有學術、資訊應用、商業服務、應用外語及幼兒保育等學程，以及新增商業資訊科實用技能班 106 學年度起增設應用日語學程。因董事會合併，於民國 112 年 8 月 1 日正式更改校名為「宏仁學校財團法人嘉義市立仁高級中等學校」。

(十四) 私立東吳高級工業家事職業學校

民國 46 年創立，校名「嘉義縣私立吳鳳中學」，為一所完全中學，民國 65 年設立附設補校，初中部停招。民國 66 年 11 月董事會改組，賴旭星先生接任董事長，增建校舍、充實設備，67 年 3 月更名「嘉義縣私立東吳高級中學」兼辦工業類科。民國 68 年 8 月 1 日改制「嘉義縣私立東吳高級工業職業學校」設機工、電工、電子設備修護、建築製圖、美術工藝等 5 科。民國 71 年 7 月，因嘉義市升格省轄市而改名為「嘉義市私立東吳高級工業職業學校」，附設之夜間補校亦同時奉准更名為「嘉義市私立東吳高級工業職業學校附設高級工業職業進修補習學校」。民國 75 年 8 月校名更改為「台灣省嘉義市私立東吳高級工業家事職業學校」，民國 92 年 1 月設立東吳高職附設日月星幼兒園，民國 105 年 8 月 1 日附設進修學校配合教育部改制，更名為「台灣省嘉義市私立東吳高級工業家事職業學校進修部」。現有時尚、資訊、資料、觀光、餐飲、烘焙、幼保、演藝等 7 科，暨實用技能學程班汽修、水電、旅遊、餐飲、美髮、美顏、多媒體等 6 科、輪調式建教合作班餐飲管理科、資訊科、汽車修護科、時尚造型科等 4 科進修部餐飲管理科 1 科及日月星幼兒園，師生合計約 2300 人。

三、國民中學

(一) 嘉義市立嘉義國民中學

民國 22 年 4 月 1 日設立，原校名為台灣公立嘉義女子技藝學校，後來更改為「嘉義家政女學校」、「嘉義市立商業實踐學校」，民國 34 年臺灣光復後更名為嘉義市立初級中學，男女兼收，民國 45 年改制為嘉義縣立嘉義中學，設置高初中部，民國 57 年改制為「嘉義縣立嘉義國民中學」，專收女生。民國 71 年 7 月本市改制，變更校名為嘉義市立嘉義國民中學。

(二) 嘉義市立玉山國民中學

民國 48 年秋，嘉義縣議會為解決國校畢業生之升學困難而議決增設縣立玉山初級中學，嘉義縣政府即核派陳景嵩為籌備主任擔負各項設校事宜。民國 49 年秋招收第一屆新生 6 班，暫借嘉義國中教室上課。民國 50 年 2 月於嘉義市玉山路 85 號購地二甲，興建教室 14 間及門樓 1 座，全部工程於是年 8 月 1 日竣工，正式核定設校，陳景嵩升任為首任校長。民國 71 年 1 月嘉義市升格為省轄市，校名改為『嘉義市立玉山國民中學』，附設補校亦改為『嘉義市立玉山國民中學附設國民中學補習學校』。

(三) 蘭潭國民中學

民國 50 年秋，嘉義縣議會通過籌設縣立第三中學議案，派陳嘉雄先生籌備設校，即刻辦理招生工作，錄取新生 8 班，男女兼收，暫借華南商業職校教室授課，積極選擇理想校地興建校舍。民國 51 年 8 月奉准正式成立，定名為「嘉義縣立蘭潭初級中學」，並派陳嘉雄先生為首任校長，而校舍工程亦次第竣工啟用，民國 52 年 4 月 20 日陳校長宣誓就職，訂是日為校慶日，並興建完成雄偉壯觀的校門。至民國 57 年實施九年國民義務教育，奉令改制為「嘉義縣立蘭潭國民中學」，專收男生。民國 71 年 7 月隨嘉義市改制為省轄市，更名為「嘉義市立蘭潭國民中學」。民國 76 年度奉准辦理「美術實驗班」，男女兼收。90 學年度起奉准辦理「語文資優班」，亦男女兼收。

(四) 嘉義市立北興國民中學

初創於民國 51 年 8 月以「蘭潭初級中學北興分部」名義招收新生 4 班，同年 12 月 20 日奉省府令准予獨立設校，遂以「嘉義縣立北興初級中學」為校名。民國 57 年因國民義務教育年限延長為 9 年，改制為國民中學。民國 71 年 7 月 1 日嘉義市升格為省轄市，校名更改為「嘉義市立北興國民中學」。

(五) 嘉義市立南興國民中學

民國 56 年春由嘉義縣政府籌設，選定嘉義市芳草里（原芳草農場）為校址，民國 57 年 6 月興建第一期教室完工，同年 9 月正式開課。原校名為嘉義縣立南興國民中學，民國 71 年 7 月 1 日本市改制省轄市，更名為「嘉義市立南興國民中學」，97 獲教育部補助校舍改建，100 年 12 月 7 日竣工，101 年 4 月 30 日落成典禮，民國 100 年度召設藝術才能班（樂旗班）。

(六) 嘉義市立民生國民中學

為因應九年國民義務教育之實施，該校於民國 57 年由嘉義縣政府派督學

李挺光先生籌備，同年4月26日在嘉義市民生南路舊址動土興建（校址為民生南路357號），並核定校名為「嘉義縣立民生國民中學」。民國71年7月1日嘉義市升格為省轄市，奉令更名為「嘉義市立民生國民中學」。後配合世賢路開闢而改校門於世賢路，校址變更為世賢路4段141號。

民國87年10月決議辦理遷校於文中四用地，新建工程是本市第一所整體規劃一體成型的學校，90年7月27日動土奠基，92年7月17日遷至新南路601號新址，同年12月20日正式落成。

（七）嘉義市立大業實驗國民中學

民國59年12月22日，由縣立六嘉國中校長呂明星兼任籌備主任負責籌設，原定校名為「嘉義縣立崇文國民中學」。嗣因與屏東縣國中校名相同，於民國60年7月更名為「嘉義縣立大業國民中學」，8月1日正式成立，派呂明星為首任校長。民國71年7月改制更名為「嘉義市立大業國民中學」。民國112年8月改制更名為「嘉義市立大業實驗國民中學」，轉型為本市首間公辦公營之實驗教育國中，學校學制師法自然，以春夏秋冬四學期、四季假、四季營隊與活動，讓孩子能在學習節奏上順應自然、鬆緊有度，發揮最大的學習成效。導入外師國際教學、AI-STEAM跨域課程，培養自主、跨域、遠航的孩子。

（八）嘉義市立北園國民中學

民國60年11月24日由嘉義縣立溪口國中校長楊清明先生負責籌設，61學年度開始招收新生，62年8月1日正式成立，校名訂為「嘉義縣立北園國民中學」。民國71年7月本市改制，更改校名為「嘉義市立北園國民中學」。102獲教育部補助校舍整建，105年5月竣工落成，取「德藝雙馨」、「智圓行方」之義，命名「雙圓樓」，110年度更獲教育部「推動偏鄉學校中英廚房計畫」補助興建「食育教室」，111年度竣工落成。治學理念秉持「品德立根、閱讀扎根、文化伸根」及宏觀的人文關懷，積極打造北園成為嘉義新亮點！

四、國民小學

（一）國立嘉義大學附設實驗國民小學

民國60年奉台灣省政府60.10.06府教四字第106890號令核准成立「台灣省立嘉義師範專科學校附屬國民小學」，63年8月增設附設幼稚園。民國72年8月1日奉命更名為「台灣省立嘉義師範專科學校附設實驗國民小學」。76年7月1日改制為「台灣省立嘉義師範學院附設實驗國民小學」。依教育部80年3月25日台（80）高字第13789號函，奉行政院核准於80年7月1日改隸，校名為「國立嘉義師範學院附設實驗國民小學」，民國89年2月1日更名為「國立嘉義大學附設實驗國民小學」。

(二) 嘉義市崇文國民小學

西元 1898 年 10 月 1 日創辦，稱為嘉義公學校。西元 1919 年 4 月 1 日改名為嘉義第一公學校。西元 1932 年 4 月 1 日改名為玉川公學校。西元 1941 年 4 月 1 日改名為玉川國民學校。民國 34 年 11 月 19 日光復接管，改名為嘉義市立崇文國民學校。民國 39 年 12 月 25 日嘉義市改為縣轄市，改校名為嘉義縣嘉義市崇文國民學校。民國 57 年 8 月 1 日實施九年國民教育，改校名為嘉義縣嘉義市崇文國民小學。民國 71 年 7 月 1 日嘉義市改制為省轄市，改校名為嘉義市崇文國民小學。

(三) 嘉義市博愛國民小學

民國 37 年 9 月，經由地方士紳—林歡邦老先生等人推動創立，校名為「嘉義市博愛國民學校」；民國 39 年 8 月 1 日，因實施地方自治，隨本市改隸嘉義縣行政區，更名為「嘉義縣嘉義市博愛國民學校」，民國 57 年 8 月 1 日實施九年國民教育，校名改為「嘉義縣嘉義市博愛國民小學」，民國 71 年 7 月 1 日本市恢復為省轄市，隨之更名為「嘉義市博愛國民小學」。

(四) 嘉義市民族國民小學

該校校址（即嘉義市民族路 235 號）於光復前原校名「旭小學校」，為日本人經辦的小學，招收的學生絕大多數為在台日本人的子弟，亦有極少數為台灣同胞的子弟經口試合格才可就讀，有別於一般公學校（或稱國民學校）。該小學未留置相關學籍或文件以資查考，「旭小學校」亦隨日本人撤離而消失。

東門國民學校創立於民國 8 年 4 月 1 日，校名為「嘉義市第二公學校」，地址在嘉義市光彩街 69 號（即現在國立華南商職校址）。民國 21 年 4 月 1 日，校名改稱「嘉義市東門公學校」。民國 30 年 4 月 1 日因學制變更，又改稱「嘉義市東門國民學校」。民國 34 年台灣光復，政府於是年 11 月 19 日接管，校名及校址未變。

民國 35 年 1 月 13 日，東門國民學校奉令遷移至原「旭小學校」校址，同年 11 月 13 日由於行政分區，校名改稱「嘉義縣嘉義市新南區民族國民學校」。民國 39 年 12 月 1 日，嘉義市改隸縣轄市，奉令改名為「嘉義縣嘉義市民族國民學校」。民國 57 年 8 月 1 日實施「九年國教」，校名改稱「嘉義縣嘉義市民族國民小學」，並核定為「社會中心學校」。民國 65 年 4 月 14 日，奉令為「社會教育實驗示範學校」。民國 71 年 7 月 1 日，嘉義市恢復為省轄市，奉令改稱「嘉義市民族國民小學」。

(五) 嘉義市垂楊國民小學

民國 31 年 9 月 25 日創立，原校名為「幸國民學校」，民國 34 年 5 月 11 日校舍被盟機轟炸焚毀。民國 34 年 11 月 1 日遷入「若葉小學」（日本子弟小學）即該校現址。民國 35 年 11 月 15 日改名為嘉義市新西區垂楊國民學校，民國 39 年 12 月 1 日，臺灣省行政區分劃，校名改為嘉義縣嘉義市垂楊國民學校，民國 57 年 8 月 1 日實施九年國民教育，改為嘉義縣嘉義市垂楊國民小學，民國 71 年 7 月 1 日本市改制為省轄市，校名改為「嘉義市垂楊國民小學」。

(六) 嘉義市宣信國民小學

民國 46 年，嘉義縣將本市原林森國小校地遷讓給新爭取設立的嘉義師範

學校，並由縣政府、議會、各鄉鎮市長及地方仕紳組成嘉師募捐委員會，預計募捐 200 萬元興建 2 所小型學校，容納原有林森國校之學生就讀。

然而募款不順，與原定目標距離甚遠，為免貽誤學生課業，乃於 9 月間，將所募得之三十餘萬元，在古諸羅城的南田古道上，也就是現在宣信街和南田市場附近，建築 2 棟簡陋教室，匆促成立「嘉義縣嘉義市宣信國民學校」。民國 71 年 7 月 1 日，改名為「嘉義市宣信國民小學」。

(七) 嘉義市大同國民小學

民國 6 年 4 月 1 日創立，原名為「嘉義女子公學校」，民國 7 年 8 月 21 日遷入新校舍（崇文國民小學現址），民國 9 年 3 月 25 日遷回原女子公學校地址，民國 19 年 4 月 1 日劃定學區，兼收男生，改為男女合校制，民國 22 年 3 月 28 日改稱為「白川公學校」，民國 22 年 8 月 25 日遷入現址（嘉義市成功街 15 號），民國 30 年 4 月 1 日學制變更，改稱白川國民學校，民國 35 年 3 月 31 日改稱為嘉義市立大同國民學校，民國 35 年 11 月 15 日改稱為嘉義市新西區大同國民學校，民國 40 年 10 月 25 日改稱為嘉義縣嘉義市大同國民學校，民國 57 年 8 月 1 日國民教育延長為 9 年，改稱為嘉義縣嘉義市大同國民小學，民國 71 年 7 月 1 日改稱為嘉義市大同國民小學。

(八) 嘉義市僑平國民小學

民國 48 年台灣省中南部發生嚴重水災，旅居世界各地愛國僑胞聞訊，紛紛捐款匯回祖國救災。經先總統 蔣公批示，捐款作為興建學校房舍之用。經省政府審慎研究，在受災縣市新建國小 21 所，均分別冠以「僑」字命名。該校為其中最大之一所。民國 49 年 6 月 24 日奉命正式成立「嘉義縣嘉義市僑平國民學校」。民國 71 年 7 月 1 日隨本市改制更名為「嘉義市僑平國民小學」。民國 83 年 11 月遷校（由北港路舊校址遷入德安路新校區）。民國 100 年彩翼館落成。

(九) 嘉義市志航國民小學

空軍總司令部於民國 38 年 8 月借用本市大同國民學校教室成立「嘉義空軍子弟小學」，專收空軍官兵子弟。民國 42 年 10 月遷到嘉義市民生南路 363 號校址上課。民國 56 年 8 月改制為嘉義縣嘉義市志航國民學校，移交嘉義縣政府接管，劃分學區招收一般學童。民國 57 年因實施九年國教，改名為「嘉義縣嘉義市志航國民小學」。民國 71 年 7 月 1 日嘉義市恢復為省轄市，學校更名為「嘉義市志航國民小學」。民國 92 年 7 月民生國中新校地新建完成並遷校，該校旋於當年 11 月奉市府核定遷到民生國中原校區，位於世賢路 4 段 141 號現址。原校區奉市政府核定改建為「嘉義市志航國小附設幼兒園」。

106 學年度第 2 學期起「嘉義市志航國小附設幼兒園」改制為「嘉義市立幸福幼兒園」。

(十) 嘉義市林森國民小學

該校創始於民國 28 年 4 月 1 日，名為「新高公學校」，以嘉義大學林森校區為校址。民國 34 年 10 月 25 日台灣光復，改名為「嘉義市東區林森國民學校」，至民國 39 年 10 月 25 日又因行政區域改制而稱為「嘉義縣嘉義市林森國民學校」。

民國 46 年 9 月 1 日校址遷讓創立省立嘉義師範學校，並縮小學區另設立宣信國民學校及所屬的和平分校各 1 所，民國 49 年 1 月 23 日現址內的新校舍落成，於是正式遷入上課，和平分校也獨立設校為「和平國民學校」，民國 57 年因應政府九年義務教育政策，於 9 月 1 日改稱為「嘉義縣嘉義市林森國民小學」。民國 62 年 9 月奉令接收原和平國民小學校舍，再度改為所屬的和平分校民國 63 年 9 月又創立精忠分校招收一年級 3 班，民國 64 年 9 月和平分校奉令撤銷，67 年 8 月 1 日精忠分校獨立為精忠國民小學。民國 71 年 7 月 1 日嘉義市改制為省轄市，更名為「嘉義市林森國民小學」。

(十一) 嘉義市北園國民小學

民國 11 年 5 月 7 日稱為台南州立嘉義市第一公學校北社尾分教室(分班)。民國 12 年 4 月 27 日改為台南州立嘉義市第一公學校北社尾分教場(分校)。民國 22 年 4 月 1 日獨立設校，為台南州嘉義市北社尾公學校。民國 30 年 4 月 1 日改為台南州立嘉義市北社尾國民學校。民國 35 年 3 月 20 日(光復後)改為嘉義市立北社尾國民學校。民國 35 年 11 月 13 日改為嘉義市立新北區北社尾國民學校。民國 39 年 10 月 25 日改為嘉義縣立嘉義市新北區北社尾國民學校。民國 39 年 12 月 1 日改為嘉義縣立嘉義市北園國民學校。民國 57 年 7 月 1 日實施九年國民教育，改為嘉義縣立嘉義市北園國民小學。民國 71 年 7 月 1 日嘉義市恢復省轄市，改為嘉義市北園國民小學。民國 90 年 12 月偉章樓落成，民國 102 年 11 月園馨樓落成，民國 106 年 12 月益昌樓落成。

(十二) 嘉義市嘉北國民小學

本校於民國 64 年 2 月 5 日奉准籌設，民國 67 年 11 月 6 日成立，民國 71 年 7 月 1 日隨本市改制為省轄市，更改校名為嘉義市嘉北國民小學。設校後，學校週邊社區急速發展與繁榮，學生人數激增，最高班級數曾達 74 班之多，校地與校舍嚴重不足，市府乃於民國 84 年撥款購置緊鄰的省農業改良實驗用地，設為操場。

民國 72 年起，學校陸續成立集中式特教班、不分類資源班、巡迴輔導班、在家教育巡迴輔導班，中、高年級管樂班、高年級體育班；民國 109 年成立附設幼兒園，自 109 學年度開始招收大、中、小各一班。近年來校舍、廁所重建工程陸續完工，社區共讀站充實閱讀空間及資源，也申請學校國際化計畫，111 年 6 月嘉北國小前瞻地下停車場工程開工，預計 113 年完工啟用。

(十三) 嘉義市精忠國民小學

精忠國小位於嘉義市東郊，創建於民國 63 年 8 月，初為林森國小精忠分校，民國 64 年招收 3 班新生，民國 67 年 8 月 1 日獨立。

精忠國小主要學生來源，原為民國 53 年建立的精忠一村，大量的人口聚集帶動學校發展，民國 68 年時達到顛峰，學生數多達 759 人。目前因精忠社區老舊拆除改建，鄰近的小社區成為主要的學生來源，學生數維持在一百六十人左右。學校已於民國 103 年 12 月完成老舊校舍重建工程，校舍彷彿一件蒙德里安風格的藝術品。

(十四) 嘉義市育人國民小學

育人國民小學的前身是僑平國民小學港坪分校，創設於民國 57 年 10 月 2

8日，由於校址在嘉義市港坪里36之4號，因而取名港坪，當年購新校地面積0.5962公頃。民國61年8月19日獨立設校，並定為嘉義縣育人國民小學。民國71年7月1日嘉義市恢復為省轄市，校名更改為嘉義市育人國民小學。

(十五)嘉義市蘭潭國民小學

該校創立於民國61年4月，初名為嘉義縣嘉義市民族分校，民國62年8月1日奉准獨立命名為嘉義縣嘉義市蘭潭國民小學。民國71年7月嘉義市升格為省轄市，改名為嘉義市蘭潭國民小學。

(十六)嘉義市興安國民小學

民國76年4月10日，派張剛政先生籌備設校，民國77年臺灣省政府77.01.12府教四字第142461號函同意設立，民國77年臺灣省政府教育廳同意77學年度（77年8月1日）正式成立，校名為嘉義市興安國民小學，派張剛政為首任校長，在校舍未完工前借宣信國民小學上課，民國78年11月24日遷至新建校舍上課。

(十七)嘉義市世賢國民小學

該校位於嘉義市世賢路1段687號，竹圍重劃區之文教區內，面積2.2470公頃，毗鄰世賢圖書館。原有社區人口急速成長，為配合社區發展需求，於民國81年5月2日奉臺灣省政府教育廳81府教四字第37142號函准予成立，自81學年度起招生，目前國小部35班，幼兒園5班。

(十八)嘉義市興嘉國民小學

民國81年8月20日，派郭美英校長負責籌備設校。依據臺灣省政府82年4月15日82府教四第155037號函核准自82學年度設立，正式招生。該校位於興嘉重劃區內之文教區，校地面積3.2260公頃。民國99年6月奉准成立「嘉義市國際英語村興嘉校區」，民國99年9月正式營運，對全市學童開放，進行一日遊學課程；民國105年8月更名為「嘉義市國際英語學院興嘉院區」。

學校規模依總量管制辦法規定設校規模為1至6年級，每年級8班總計48班。

(十九)嘉義市港坪國民小學

民國91年成立「港坪國小籌備處」，由陳昀蓁校長（育人國小）兼任籌備處主任，民國92年由江月寶校長（宣信、世賢國小）兼任籌備處主任，民國94年9月由邱婉麗課督兼任籌備處主任，民國96年2月由吳秋峰校長接任籌備處主任，並於民國96年8月正式設校後擔任首任校長，民國96年8月正式招生，目前學校共計普通班24班。

(二十)嘉義市文雅國民小學

民國93年1月7日由林森國小籌備本校新設學校工程，民國94年3月2日市府核定本校校名為「嘉義市文雅國民小學」，期間先後由陳火川校長及蔡梅香校長進行先期規劃，與辦理設校工程。民國96年正式成立文雅國民小學籌備處，由黃金木擔任籌備處主任，並於民國97年8月1日正式設校並招收1-3年級學生，黃金木擔任首任校長。隨著逐年招生與增班，101年6月第一屆畢業生完成學業。本校位於嘉義市東區文雅街上，學校規模依總量管制辦法規

定設校規模為1至6年級，每年級2班總計12班。

五、嘉義市立幼兒園

(一)嘉義市立吳鳳幼兒園

民國4年創設於日據時代，原名為嘉義幼稚園，是一所專供日本子弟就讀的幼稚園，同時提供少數名額給台灣望族子女經口試及格方可就讀。本省光復後，於民國36年4月16日奉令重新創園，改名為吳鳳幼稚園，同年10月因本市改制省轄市，更名為嘉義市立吳鳳幼稚園。民國40年11月本市改制為縣轄市園名變更為嘉義縣嘉義市吳鳳幼稚園。民國71年7月1日本市恢復為省轄市，改名為嘉義市立吳鳳幼稚園，民國101年8月1日奉令改名為嘉義市立吳鳳幼兒園。

(二)嘉義市立復國幼兒園

民國45年嘉義駐軍為照顧軍人子女籌設幼稚園，於46年正式設立，園名為「國防部軍眷區三軍復國幼稚園」。民國48年2月移由市公所接辦，於同年8月31日更改為「嘉義縣嘉義市立復國幼稚園」。71年7月1日隨本市改制為「嘉義市立復國幼稚園」。

民國101年8月1日奉令改名為嘉義市立復國幼兒園。

(三)嘉義市立幸福幼兒園

民國65年8月30日成立，招收2班，半日制，原名為「嘉義縣志航國小附設自立幼稚園」。民國71年7月1日嘉義市升格為省轄市，更名為「嘉義市志航國小附設自立幼稚園」。民國78年8月1日納編更名為「嘉義市志航國小附設幼稚園」。民國96年2月獨立校舍興建完成。民國101年8月1日因應幼托整合，奉令更名為「嘉義市志航國小附設幼兒園」。民國107年2月1日改制為「嘉義市立幸福幼兒園」。民國108年8月1日學制向下延伸至2足歲，增設幼幼班4班，全園總計13班，包含大班3班、中班3班、小班3班、幼幼班4班，編制教保服務人員27名（含園長1名）。民國109年8月1日，增設學前身障不分類巡迴輔導班1班，全園總計14班，包含大班3班、中班3班、小班3班、幼幼班4班、學前身障不分類巡迴輔導班1班，編制教保服務人員28名（含園長1名、增置教保員1名），及學前特殊教育專長教師2名。