

4

個案簡報

- ▶ 嘉義市易肇事路口改善工程(友愛路與友忠路等3處)
- ▶ 計畫類型：規劃設計+工程類(A+B)



4

個案簡報

提案單位	:	嘉義市政府
執行單位	:	嘉義市政府交通處
提案類型	:	A+B(規劃設計結合工程案)
工程項目	:	增設庇護島、行穿線退縮、增設行人專用號誌、共桿及管線下地。
計畫總經費	:	新臺幣 16,580,000元
單位造價	:	新臺幣 2,600元/M ²

縣市	市區鄉鎮	路口位置	預期績效指標(有施作即標註數字，可複選)											
			增設庇護島	行穿線退縮	擴大路口人行道	建置停等安全空間	增設行人專用號誌	強化無障礙設計與設施	共桿及管線下地	增設左轉車道	縮減路寬(車道瘦身)	優化路口照明	設置停讓標誌(線)	設置路口減速設施
嘉義市	西區	友愛路與友忠路	5	4			8		4					
嘉義市	西區	友愛路與北興街	4	4			8		8					
嘉義市	西區	友愛路與興達路	2	4			8		6					
合計			11	12			24		18					

4

個案簡報

✓ 計畫範圍

- ①友愛路與友忠路預計施作長度約60公尺平均寬度約50公尺，面積約3,000平方公尺。
- ②友愛路與北興街預計施作長度約35公尺平均寬度約40公尺，面積約1,400平方公尺。
- ③友愛路與興達路預計施作長度約40公尺平均寬度約50公尺，面積約2,000平方公尺。

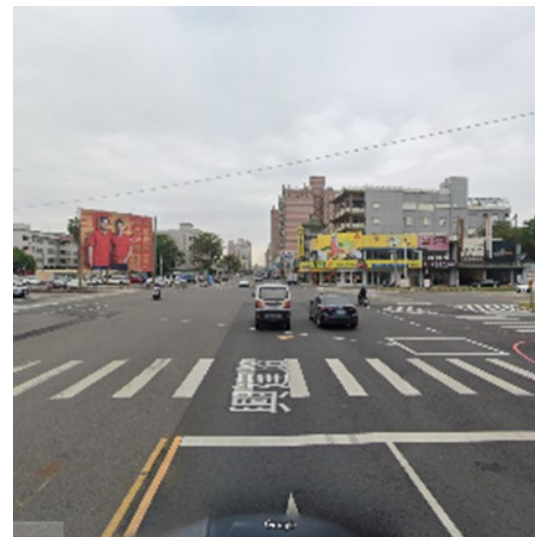
➤ 周邊概況



4

個案簡報

✓ 現況照片



友愛路與友忠路

友愛路與北興街

友愛路與興達路

4

個案簡報

✓ 工程設計構想

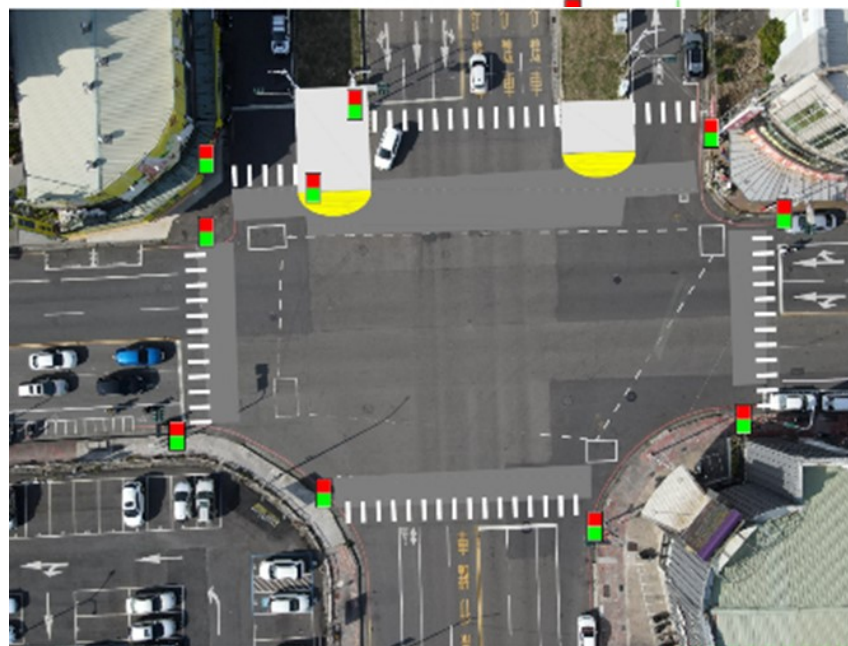
友愛路與友忠路→



↓ 友愛路與北興街



友愛路與興達路↘



4

個案簡報

✓ 整體經費概估與預期成果

1. 規劃設計與工程(A+B類)

2. 整體工程經費16,580,000元整

項目	提撥經費 單位屬性	費用(元)	補助款 分配%	備註
1.	上級補助款	13,927,200	86%	中央
2.	地方配合款	2,652,800	16%	地方
全案總經費		16,580,000		

3. 計畫期程:360天(113年10月~114年11月)

4. 預期成果與效益

- 增設庇護島12處
- 改善道路鋪面面積6,400平方公尺
- 調整標線標誌，新增共桿號誌及行人專用號誌，相關管線下地工程

5. 造價：約2,600元/M2

項次	項目	單位	數量	單價	複價	備註
1	庇護島	M2	500	3,000	1,500,000	12處
2	2mm厚熱拌 塑膠反光標 線	M2	1,200	450	540,000	
3	行人專用號 誌(紅、綠)	組	24	15,000	360,000	
4	號誌共桿含 基礎	組	18	240,000	4,320,000	
5	管線下地	M	900	5,000	4,500,000	
6	路面刨鋪	M2	6,400	500	3,200,000	
7	非發包工程 費	式	1	2,160,000	2,160,000	約1~6項 之15%
	合計				16,580,000	

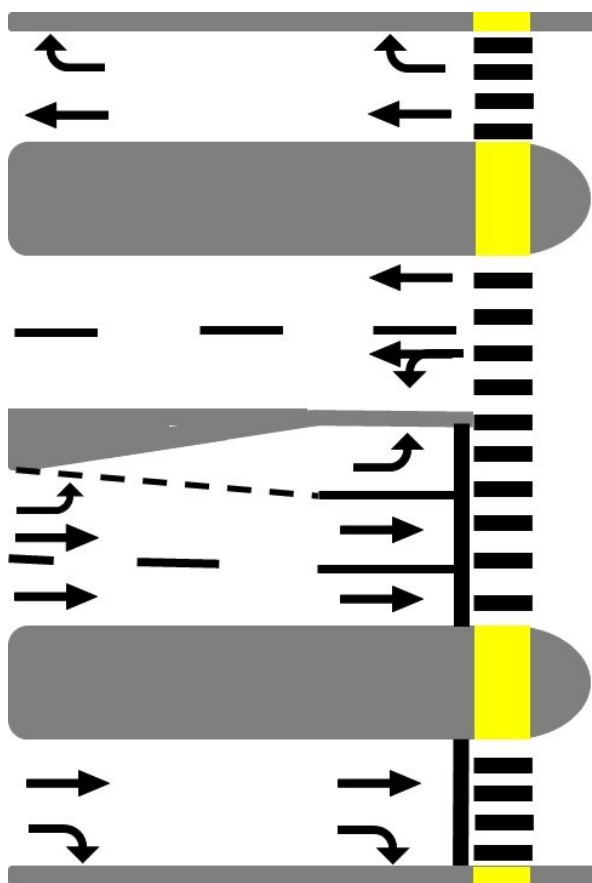
4

個案簡報

✓ 規劃設計構想

庇護島 - 路口改善

使行人能以最短距離及時間穿越路口，並設置庇護島提供停等庇護，守護行人安全。另本計畫路路段幾處路口已設有左轉專用道，將透過本次計畫，一併檢討車道配置及配合號誌改善，增加行車安全。



庇護島示意圖

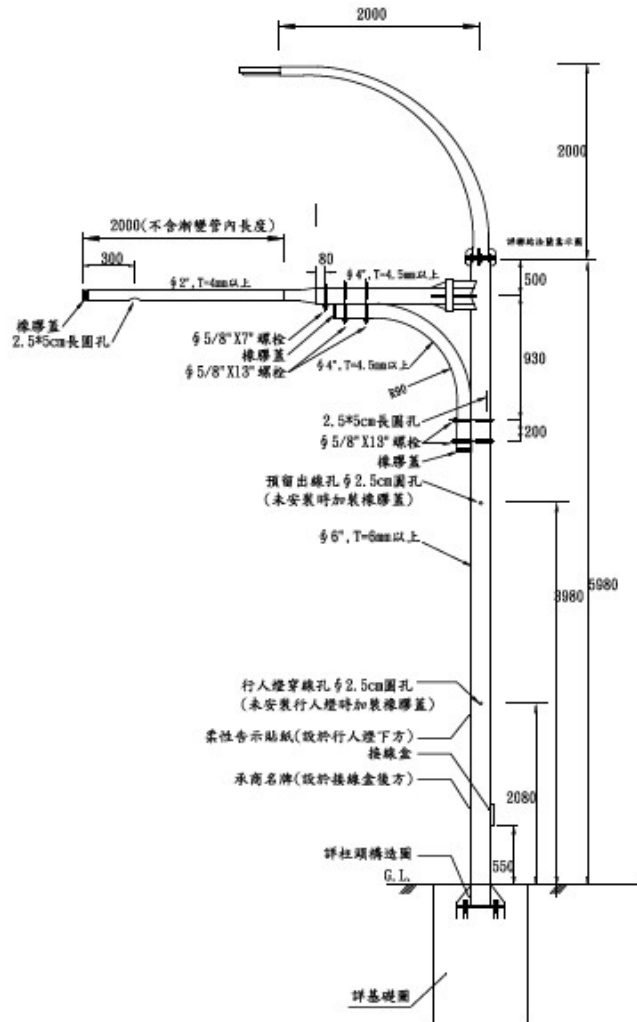
4

個案簡報

✓ 規劃設計構想

共桿 - 路口更換

▶ 本次計畫一併拆除不必要、過多的牌面併重新整合相關道路資訊，計畫以共桿或門型框架之方式整合牌面資訊，以達美化市容及提供用路人清楚明確之用路資訊。



本案考慮形狀、顏色、材質三要素進行後續設計



纜線皆可隱藏整體美觀大幅提升



桿件內設有雙迴路電力查修簡易

4

個案簡報

✓ 規劃設計構想

道路 - 車道改善

- ▶ 本案路面刨鋪前要求管線單位將所屬孔蓋下地。
- ▶ 全面刨鋪5CM厚密級配瀝青混凝土路面，以提升交通品質。

