

第 四 章
開發行為之名稱及
開發場所

第四章 開發行為之名稱及開發場所

4.1 開發行為之名稱

嘉義市污水處理廠

4.2 開發場所

嘉義市污水下水道管線工程範圍大致為中山高速公路以東，牛稠溪以南(不含後湖地區)、福爾摩沙高速公路以西及八掌溪以北之範圍，面積約為4,747公頃，污水區之劃分以縱貫鐵路、北港路及民族路為界，分為西南、西北、東南及東北等四個污水分區。

嘉義市污水處理廠廠址座落於嘉義市西區烏岫段，91-1、92-1、112-1、113-1.....等109筆土地，竹村段1-1、2-1、3-1、4-1、5-1、11-1、19-1等7筆土地，合計116筆土地，基地面積約16.61公頃。

表4-1 開發行為之名稱及開發場所(本表係摘要說明，細節部份請於環境影響說明書或評估書中詳述)

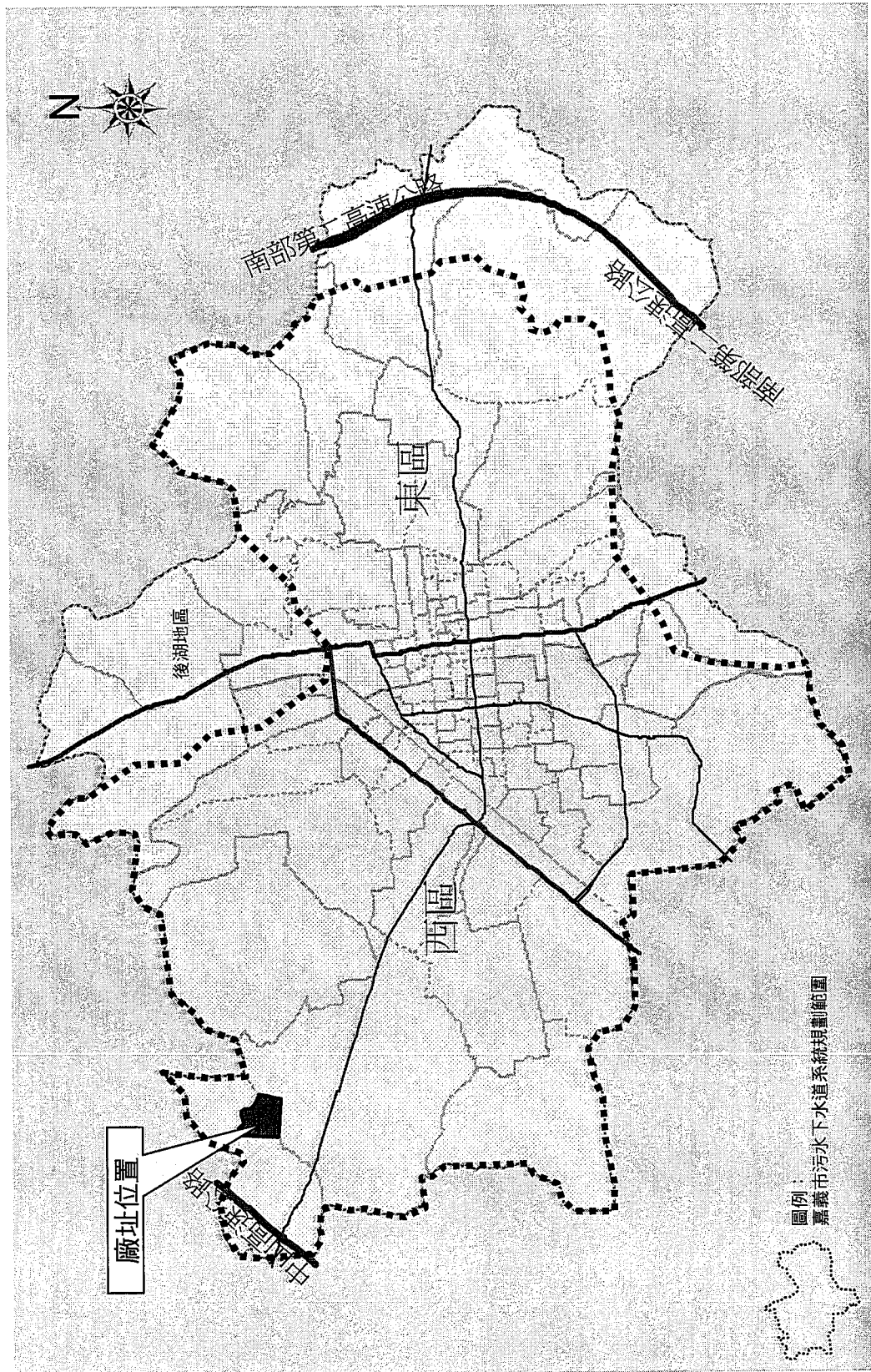
| | | |
|----------------------------------|---|---|
| 1.名稱(中文) | 嘉義市污水處理廠 | |
| 2.製作 | <input checked="" type="checkbox"/> 環境影響說明書 之主要依據 <input type="checkbox"/> 評估書 | <input checked="" type="checkbox"/> 法令規定，法令名稱：環境影響評估法、環境影響評估法施行細則、開發行為應實施環境影響評估細目及範圍認定標準、開發行為環境影響評估作業準則。 <input type="checkbox"/> 其他(請註明)： |
| 3.計畫規模 | (1)嘉義市污水下水道系統主次幹管及巷道連接管管線施工長度208.5公里。 (2)計畫目標年民國130年，服務人口352,100人。 (3)嘉義市污水處理廠佔地16.61公頃，污水廠處理級數二級。 (4)嘉義市污水處理廠分四期興建，逐期擴建至平均日處理量80,000噸。 | |
| 4.開發場所所在位置、所屬行政轄區及土地使用分區(附開發範圍圖) | (1)嘉義市污水下水道系統所屬行政轄區：嘉義市東、西區。 (2)嘉義市污水處理廠所屬行政轄區：嘉義市西區，詳圖 4.2-1。 (3)嘉義市污水處理廠所在位置：廠址座落於嘉義市西區烏岫山由段，91-1、92-1、112-1、113-1.....等109筆土地，竹村段1-1、2-1、3-1、4-1、5-1、11-1、19-1等7筆土地，合計116筆土地，基地面積約16.61公頃，土地清冊詳表 4.2-1，地籍圖詳圖 4.2-2。 (4)嘉義市污水處理廠土地使用分區：本計畫廠址位於嘉義市中央排水幹線下游西側，土地使用分區為污水處理廠，詳圖 4.2-3，開發範圍地形圖詳圖 4.2-4。 | |

表 4.2-1 嘉義市污水處理廠土地清冊

土地座落：嘉義市西區烏岫段、竹村段

| 編號 | 地段 | 地號 | 地目 | 面積(m ²) | 土地所有權人 | 編號 | 地段 | 地號 | 地目 | 面積(m ²) | 土地所有權人 |
|----|----|--------|----|---------------------|--------|-----|----|-------|----|---------------------|--------|
| 1 | 烏岫 | 91-1 | 污 | 78.63 | 嘉義市政府 | 59 | 烏岫 | 220 | 污 | 131.99 | 嘉義市政府 |
| 2 | 烏岫 | 92-1 | 污 | 151.70 | 嘉義市政府 | 60 | 烏岫 | 221 | 污 | 1142.29 | 嘉義市政府 |
| 3 | 烏岫 | 112-1 | 污 | 229.29 | 嘉義市政府 | 61 | 烏岫 | 222 | 污 | 1844.91 | 嘉義市政府 |
| 4 | 烏岫 | 113-1 | 污 | 1152.44 | 嘉義市政府 | 62 | 烏岫 | 223-1 | 污 | 0.89 | 嘉義市政府 |
| 5 | 烏岫 | 114-1 | 污 | 39.04 | 嘉義市政府 | 63 | 烏岫 | 223-1 | 污 | 55.99 | 嘉義市政府 |
| 6 | 烏岫 | 116-1 | 污 | 70.23 | 嘉義市政府 | 64 | 烏岫 | 224 | 污 | 187.99 | 嘉義市政府 |
| 7 | 烏岫 | 176-1 | 污 | 976.55 | 嘉義市政府 | 65 | 烏岫 | 225 | 污 | 2495.19 | 嘉義市政府 |
| 8 | 烏岫 | 176-2 | 污 | 57.49 | 嘉義市政府 | 66 | 烏岫 | 226 | 污 | 1154.21 | 嘉義市政府 |
| 9 | 烏岫 | 176-3 | 污 | 35.49 | 嘉義市政府 | 67 | 烏岫 | 227 | 污 | 336.52 | 嘉義市政府 |
| 10 | 烏岫 | 176-4 | 污 | 15.15 | 嘉義市政府 | 68 | 烏岫 | 228 | 污 | 8306.56 | 嘉義市政府 |
| 11 | 烏岫 | 176-5 | 污 | 1.64 | 嘉義市政府 | 69 | 烏岫 | 229 | 污 | 1395.12 | 嘉義市政府 |
| 12 | 烏岫 | 177-1 | 污 | 264.60 | 嘉義市政府 | 70 | 烏岫 | 230 | 污 | 103.31 | 嘉義市政府 |
| 13 | 烏岫 | 177-2 | 污 | 26.11 | 嘉義市政府 | 71 | 烏岫 | 230 | 污 | 1.64 | 嘉義市政府 |
| 14 | 烏岫 | 177-3 | 污 | 7.71 | 嘉義市政府 | 72 | 烏岫 | 231-1 | 污 | 3545.56 | 嘉義市政府 |
| 15 | 烏岫 | 178-1 | 污 | 527.93 | 嘉義市政府 | 73 | 烏岫 | 234 | 污 | 508.92 | 嘉義市政府 |
| 16 | 烏岫 | 178-3 | 污 | 469.72 | 嘉義市政府 | 74 | 烏岫 | 235 | 污 | 732.96 | 嘉義市政府 |
| 17 | 烏岫 | 178-6 | 污 | 202.69 | 嘉義市政府 | 75 | 烏岫 | 281 | 污 | 555.02 | 嘉義市政府 |
| 18 | 烏岫 | 178-7 | 污 | 88.54 | 嘉義市政府 | 76 | 烏岫 | 282 | 污 | 8895.53 | 嘉義市政府 |
| 19 | 烏岫 | 178-8 | 污 | 58.31 | 嘉義市政府 | 77 | 烏岫 | 283 | 污 | 75.45 | 嘉義市政府 |
| 20 | 烏岫 | 178-10 | 污 | 16.70 | 嘉義市政府 | 78 | 烏岫 | 284 | 污 | 7.80 | 嘉義市政府 |
| 21 | 烏岫 | 178-12 | 污 | 3.22 | 嘉義市政府 | 79 | 烏岫 | 284 | 污 | 3.90 | 嘉義市政府 |
| 22 | 烏岫 | 178-13 | 污 | 0.76 | 嘉義市政府 | 80 | 烏岫 | 285 | 污 | 914.16 | 嘉義市政府 |
| 23 | 烏岫 | 179-1 | 污 | 6487.97 | 嘉義市政府 | 81 | 烏岫 | 286 | 污 | 2666.83 | 嘉義市政府 |
| 24 | 烏岫 | 180 | 污 | 8301.30 | 嘉義市政府 | 82 | 烏岫 | 287-1 | 污 | 5102.87 | 嘉義市政府 |
| 25 | 烏岫 | 182 | 污 | 1814.42 | 嘉義市政府 | 83 | 烏岫 | 288-1 | 污 | 1239.16 | 嘉義市政府 |
| 26 | 烏岫 | 181-1 | 污 | 1912.60 | 嘉義市政府 | 84 | 烏岫 | 289 | 污 | 714.08 | 嘉義市政府 |
| 27 | 烏岫 | 183-1 | 污 | 2876.78 | 嘉義市政府 | 85 | 烏岫 | 290 | 污 | 52.26 | 嘉義市政府 |
| 28 | 烏岫 | 184-1 | 污 | 13970.57 | 嘉義市政府 | 86 | 烏岫 | 291 | 污 | 15.00 | 嘉義市政府 |
| 29 | 烏岫 | 186-2 | 污 | 197.28 | 嘉義市政府 | 87 | 烏岫 | 292 | 污 | 37.58 | 嘉義市政府 |
| 30 | 烏岫 | 192-1 | 污 | 47.03 | 嘉義市政府 | 88 | 烏岫 | 293 | 污 | 163.77 | 嘉義市政府 |
| 31 | 烏岫 | 194-1 | 污 | 213.38 | 嘉義市政府 | 89 | 烏岫 | 294-1 | 污 | 78.09 | 嘉義市政府 |
| 32 | 烏岫 | 195-1 | 污 | 123.69 | 嘉義市政府 | 90 | 烏岫 | 295-1 | 污 | 96.31 | 嘉義市政府 |
| 33 | 烏岫 | 196-1 | 污 | 134.78 | 嘉義市政府 | 91 | 烏岫 | 296 | 污 | 2254.22 | 嘉義市政府 |
| 34 | 烏岫 | 197-1 | 污 | 1727.01 | 嘉義市政府 | 92 | 烏岫 | 297 | 污 | 3705.53 | 嘉義市政府 |
| 35 | 烏岫 | 198-1 | 污 | 4915.05 | 嘉義市政府 | 93 | 烏岫 | 298 | 污 | 1414.11 | 嘉義市政府 |
| 36 | 烏岫 | 199 | 污 | 143.49 | 嘉義市政府 | 94 | 烏岫 | 299 | 污 | 5562.39 | 嘉義市政府 |
| 37 | 烏岫 | 200 | 污 | 981.60 | 嘉義市政府 | 95 | 烏岫 | 300 | 污 | 3529.88 | 嘉義市政府 |
| 38 | 烏岫 | 201 | 污 | 223.44 | 嘉義市政府 | 96 | 烏岫 | 301 | 污 | 1644.47 | 嘉義市政府 |
| 39 | 烏岫 | 202 | 污 | 1112.20 | 嘉義市政府 | 97 | 烏岫 | 302 | 污 | 2311.21 | 嘉義市政府 |
| 40 | 烏岫 | 203 | 污 | 3321.81 | 嘉義市政府 | 98 | 烏岫 | 301-1 | 污 | 3288.95 | 嘉義市政府 |
| 41 | 烏岫 | 204 | 污 | 5653.92 | 嘉義市政府 | 99 | 烏岫 | 303 | 污 | 2442.76 | 嘉義市政府 |
| 42 | 烏岫 | 205 | 污 | 2546.12 | 嘉義市政府 | 100 | 烏岫 | 305-1 | 污 | 1321.01 | 嘉義市政府 |
| 43 | 烏岫 | 206 | 污 | 1158.01 | 嘉義市政府 | 101 | 烏岫 | 306-1 | 污 | 1.78 | 嘉義市政府 |
| 44 | 烏岫 | 207 | 污 | 4388.90 | 嘉義市政府 | 102 | 烏岫 | 318-1 | 污 | 1368.26 | 嘉義市政府 |
| 45 | 烏岫 | 208 | 污 | 1235.06 | 嘉義市政府 | 103 | 烏岫 | 318-2 | 污 | 896.28 | 嘉義市政府 |
| 46 | 烏岫 | 209 | 污 | 55.31 | 嘉義市政府 | 104 | 烏岫 | 319-1 | 污 | 150.43 | 嘉義市政府 |
| 47 | 烏岫 | 210 | 污 | 3076.75 | 嘉義市政府 | 105 | 烏岫 | 321-1 | 污 | 1719.55 | 嘉義市政府 |
| 48 | 烏岫 | 211 | 污 | 193.18 | 嘉義市政府 | 106 | 烏岫 | 321-2 | 污 | 766.36 | 嘉義市政府 |
| 49 | 烏岫 | 212 | 污 | 4488.79 | 嘉義市政府 | 107 | 烏岫 | 322-1 | 污 | 1006.53 | 嘉義市政府 |
| 50 | 烏岫 | 213 | 污 | 89.94 | 嘉義市政府 | 108 | 烏岫 | 323-1 | 污 | 6.60 | 嘉義市政府 |
| 51 | 烏岫 | 214 | 污 | 2824.36 | 嘉義市政府 | 109 | 烏岫 | 324-1 | 污 | 1393.57 | 嘉義市政府 |
| 52 | 烏岫 | 215 | 污 | 214.51 | 嘉義市政府 | 110 | 竹村 | 1-1 | 污 | 116.34 | 嘉義市政府 |
| 53 | 烏岫 | 216 | 污 | 1972.46 | 嘉義市政府 | 111 | 竹村 | 2-1 | 污 | 1275.48 | 嘉義市政府 |
| 54 | 烏岫 | 217 | 污 | 4772.73 | 嘉義市政府 | 112 | 竹村 | 3-1 | 污 | 10.39 | 嘉義市政府 |
| 55 | 烏岫 | 218 | 污 | 872.16 | 嘉義市政府 | 113 | 竹村 | 4-1 | 污 | 9.50 | 嘉義市政府 |
| 56 | 烏岫 | 219 | 污 | 119.72 | 嘉義市政府 | 114 | 竹村 | 5-1 | 污 | 130.79 | 嘉義市政府 |
| 57 | 烏岫 | 219 | 污 | 37.63 | 嘉義市政府 | 115 | 竹村 | 11-1 | 污 | 100.30 | 嘉義市政府 |
| 58 | 烏岫 | 220 | 污 | 419.97 | 嘉義市政府 | 116 | 竹村 | 19-1 | 污 | 0.01 | 嘉義市政府 |

註：共計 116 筆土地，土地面積總計：166,095.09 m²。



資料來源：嘉義市門牌維護管理系統，http://gis_address.chiayi.gov.tw/sys/frm.cfm

圖4.2-1 嘉義市污水處理廠所屬行政轄區圖



比例尺:1/2000

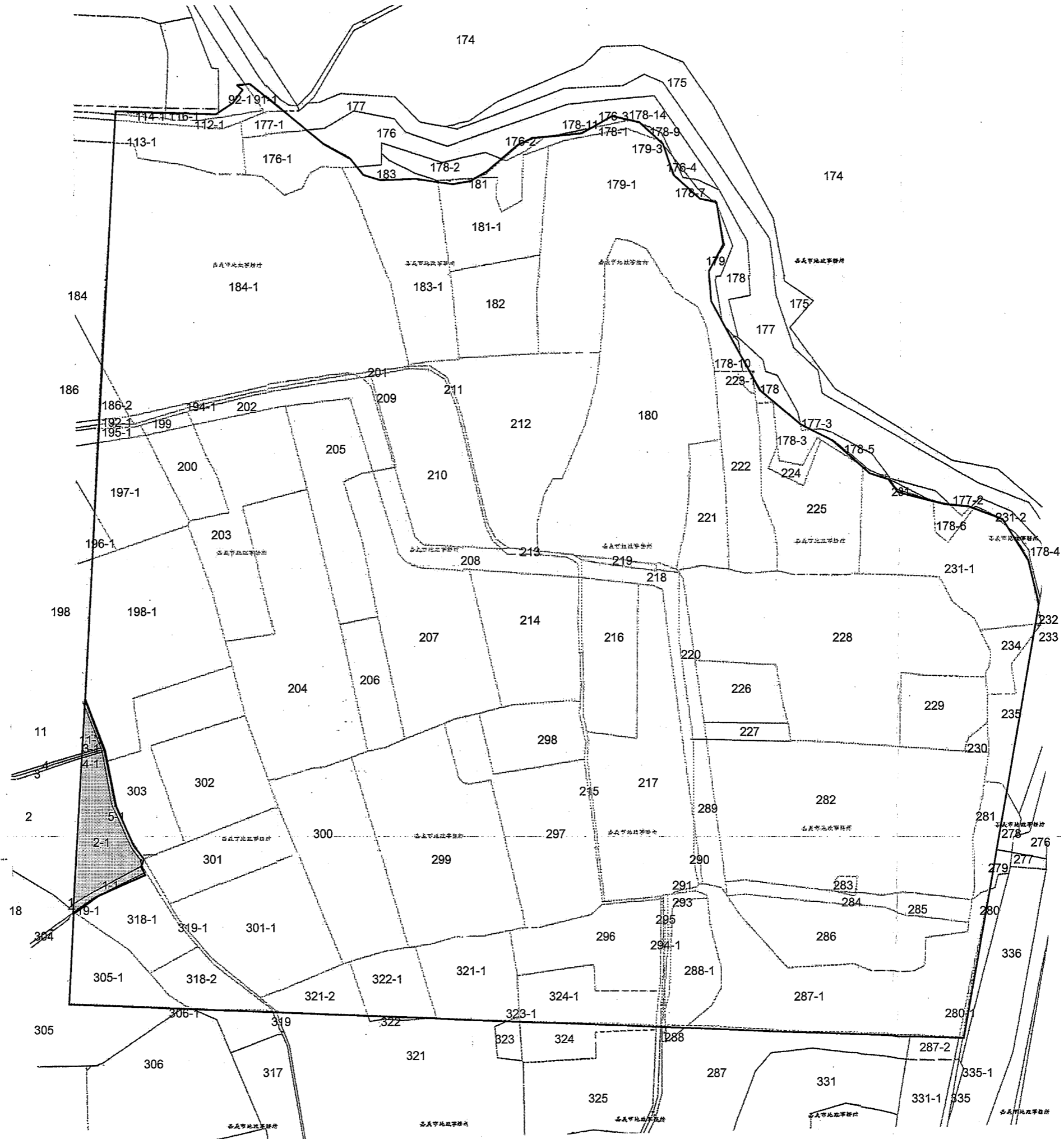
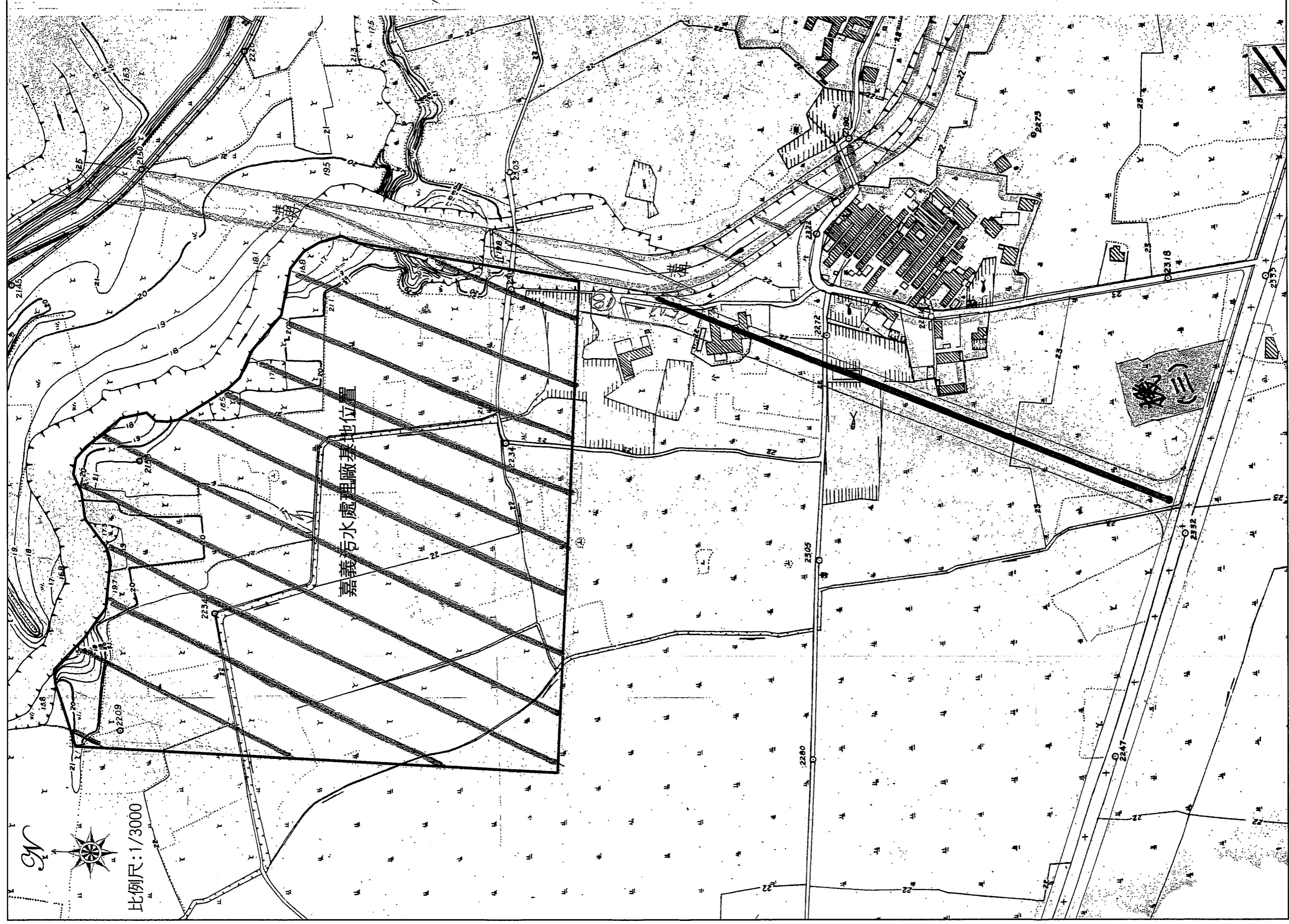


圖4.2-2 開發廠址地籍圖



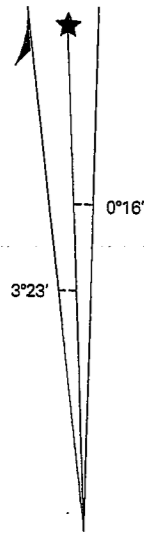
資料來源:嘉義市政府,「變更高速公路嘉義交流道附近特定區計畫(第二次通盤檢討)」

圖4.2-3 嘉義污水處理廠都市計畫區位圖



偏角圖

磁正方
北北北



正北方向以圖幅中央經線為準，
磁北方向係民國八十五年平均近
似值，每年磁變西移約零分。

比例尺：二萬五千分之一

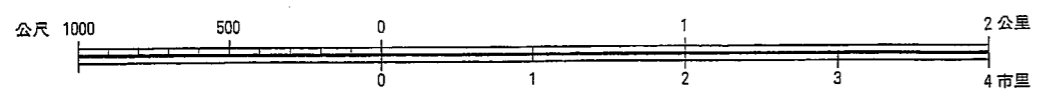


圖4.2-4 嘉義市污水處理廠開發範圍地形圖