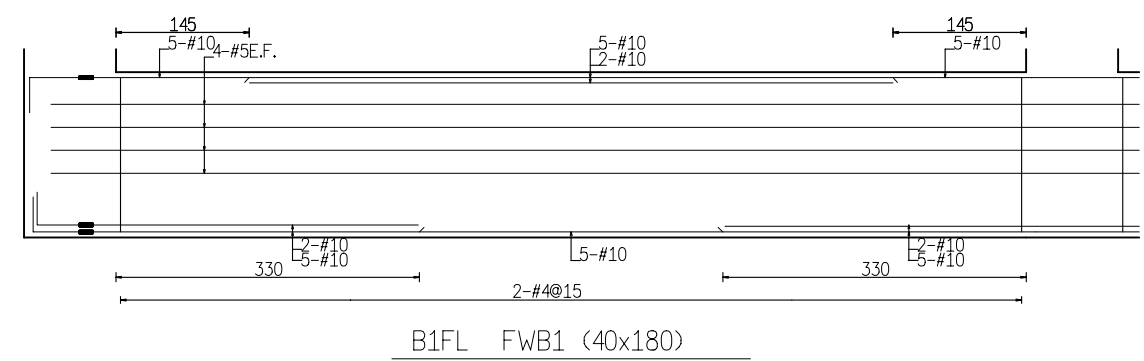
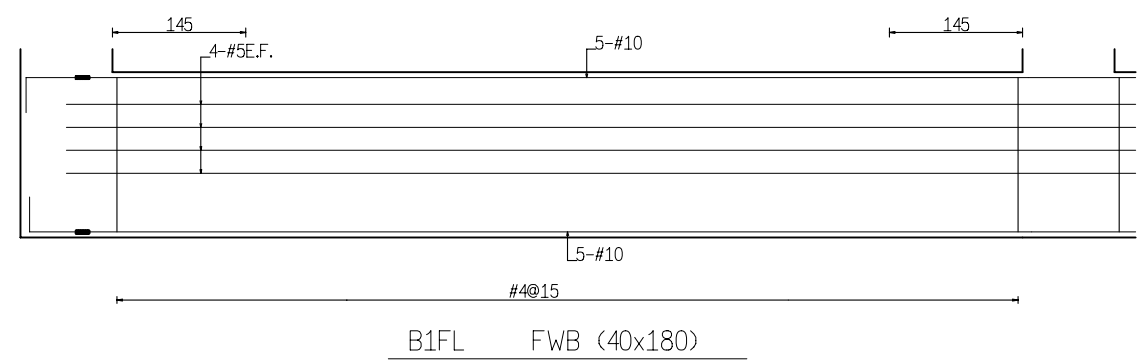
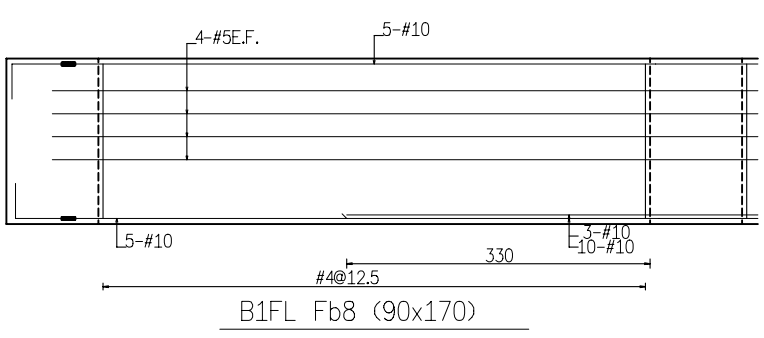
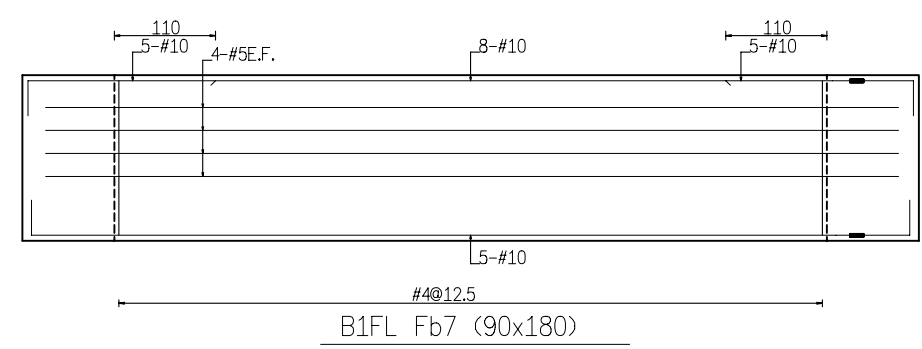
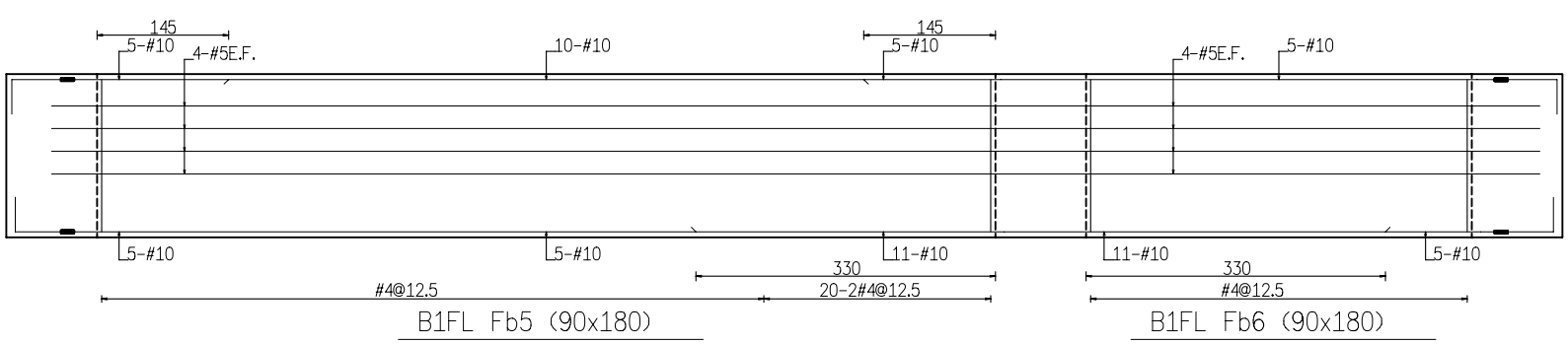


- ※起造人、承造人注意事項
- 一、承造人應會同主任技師詳閱圖說、核算數量及安全注意事項，如有疑義、請在開標或承攬前提出，否則視為充分了解。
 - 二、開工前、承造人應會同起造人申請圖說、核定、非經核准不得任意變更圖說內容。如有不符、應通知發包單位變更設計，否則如有糾紛由起造人、承造人負責。必須切實按圖施工，應設計如有未盡理想之處，應予變更時，須先辦妥變更設計，核准後再行施工，請勿擅自更改。
 - 三、本圖所註各項標準、其主材料、構及尺寸部份，起造人、承造人必須按圖施工。至於施工過程中一切技術措施及品質管制材料，應由承造人之技師及其負責人負一切安全責任，並按時申報監辦是否按圖施工，否則其後果由起造人或承造人負責。
 - 四、施工中主要結構部份，應於現場定步由承造人提出培護土及預防措施報告，並按時申報開工及應期等手續，以備竣工後申報使用執照。
 - 五、施工期間、承造人應依法妥洽安全防護措施，不可將建築材料堆置於道路上妨礙交通，應隨時派工程人員值人，確保公共設施、路旁行人之安全。
 - 六、開工前、承造人應依法妥洽安全防護措施，不可將建築材料堆置於道路上妨礙交通，應隨時派工程人員值人，確保公共設施、路旁行人之安全。
 - 七、開工後、應立即拆除工架，並將周圍圍護設施清理整頓，然後由承造人申請核發使用執照。
 - 八、如有其他臨時發生之疑難，請即提出研討或向嘉義市政府建設單位書面查詢，切勿擅自解辦法令或規程。
 - 九、開挖地下室知悉有與安全設施圖樣或鑽探報告不符之土壤情形時，應隨時通知設計人檢討修正，否則由承造人負全責。
 - 十、承造人應負責向主管機關辦理開工、動工、竣工、廢棄及申請使用執照之一切手續與費用。
 - 十一、圖說圖則、應先由承造人繪就樣板交發包單位及主任技師核准後，再行施作。
 - 十二、承造人不得使用下列材料：(1)海砂(2)含有輻射量之礦砂。



翁壽生
建築師事務所
600
嘉義市公明路80號
TEL:(05)2713367
FAX:(05)2713370

核准	日期
校核	
設計	
繪圖	
業務號碼	