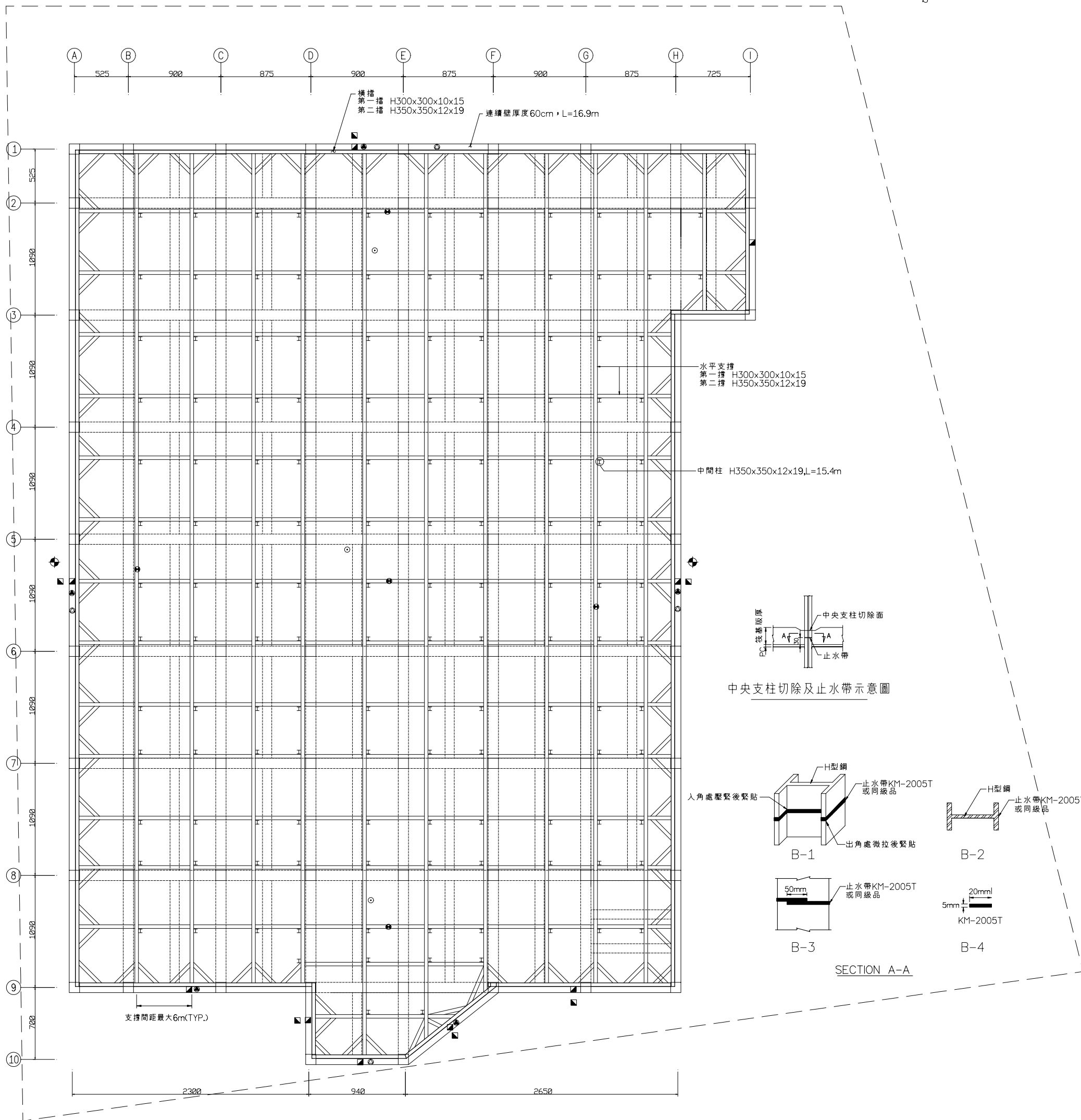


- 安全監測系統：
- 支撐應變計 每層每處2個 共20個
 - 水位觀測井 共2處 GL(-8~-9m)共 5 處
 - 壁外傾斜管 共6處
 - 壁體傾斜管 共9處
 - 鋼筋應力計(GL-3m,-5m,-8m,-12m)共 4 處
 - 鋼筋應力計GL(-8~-9m)共 5 處
 - 田 建物傾斜儀 共18處 (由甲方監造工程司現場)
 - 田 沉陷觀測釘 共36處 (依實際狀況指示施作)
 - 中間柱隆起桿 共3個

儀器觀測頻率：

儀器名稱	觀測頻率	
	開挖時間	平時施工時間
傾斜計	每落基開挖前後支撐預力前後 拆除支撐前後至少觀測一次	每週一次
鋼筋應力計	每二天一次	每週二次
土 / 水壓計	每二天一次	每週二次
支撐應變計	每天一次	每週二次
隆起桿	每落基開挖前後各一次	每週二次
連續沉陷計	每二天一次	每週二次
建物傾斜儀	每週二次	每週一次
自動化觀測系統	部份採用自動觀測系統(0)可調整觀測,至少5分/次。	

*上述儀器觀測頻率,於開挖階段視現場實際狀況需要,必要時得依甲方監造工程司指示臨時觀測。



開挖安全措施平面圖 S:1/200

Z:\03設計案\06景觀\嘉義廣場\0807\圖說\結構\S0-8

圖號	8/S0	張數	64/146	號數	
業主/工程名稱	嘉義市文化路 文化廣場及 景觀風貌 改善工程計畫 嘉義市原署醫院 開建廣場工程				
簽章	開挖安全措施 平面圖				
附註	<p>實施人、承辦人注意事項</p> <p>一、本圖係根據設計圖說繪製，所有尺寸均應以圖說為準，如有不明之處，應請洽設計單位。</p> <p>二、本圖所繪之支撐系統，係根據設計圖說之要求，由實施人、承辦人負責安裝及維護。</p> <p>三、本圖所繪之支撐系統，其材料、規格、數量等，均應符合設計圖說之要求。</p> <p>四、本圖所繪之支撐系統，其安裝、拆除等，均應符合設計圖說之要求。</p> <p>五、本圖所繪之支撐系統，其使用、維護等，均應符合設計圖說之要求。</p> <p>六、本圖所繪之支撐系統，其安全、穩定等，均應符合設計圖說之要求。</p> <p>七、本圖所繪之支撐系統，其施工、拆除等，均應符合設計圖說之要求。</p> <p>八、本圖所繪之支撐系統，其材料、規格、數量等，均應符合設計圖說之要求。</p> <p>九、本圖所繪之支撐系統，其安裝、拆除等，均應符合設計圖說之要求。</p> <p>十、本圖所繪之支撐系統，其使用、維護等，均應符合設計圖說之要求。</p>				
設計	翁壽生				
校核	翁壽生				
繪圖	翁壽生				
業務號碼	600 嘉義市公明路80號 TEL:(05)2713367 FAX:(05)2713370				
日期	修改內容				