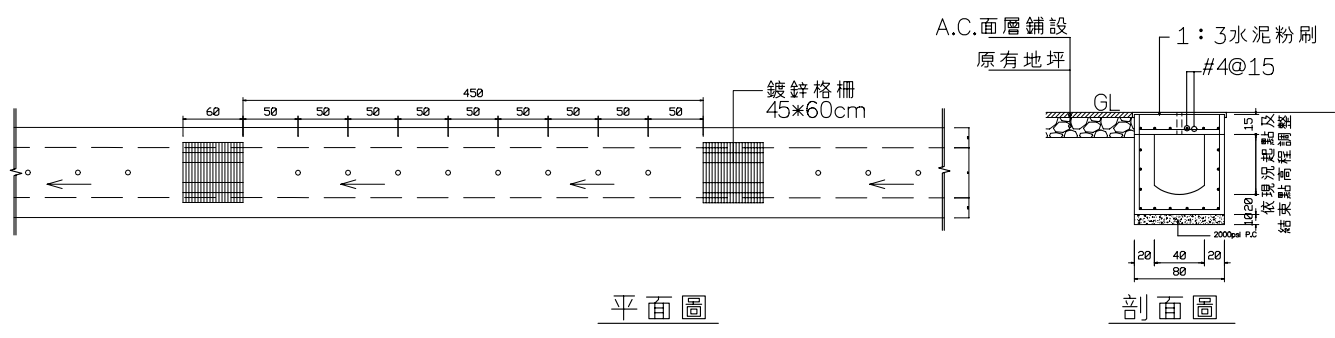
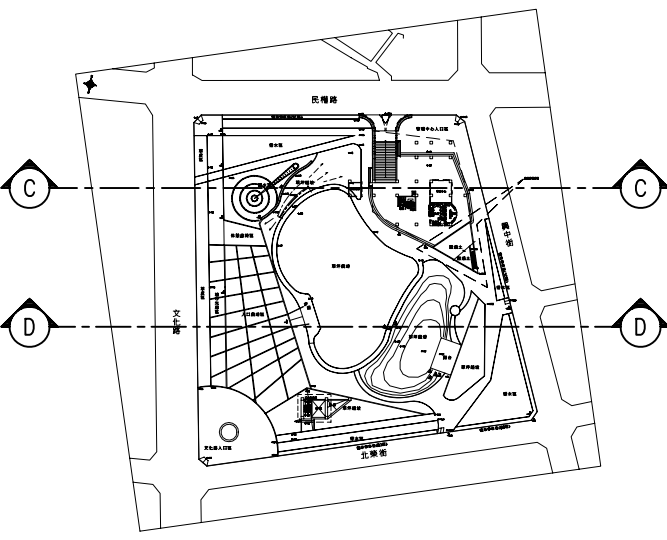


- ★起造人、承造人注意事項
- 一、承造人應向主任技師詳閱圖說、核算數量及安全性，如有疑義，請在開標或承攬前提出，否則視為充份了解。
  - 二、開工前，承造人應向起造人申請圖章、指定位於現場，以便主任技師隨時查驗設計，否則如有糾紛由起造人、承造人負責。必須切實按照規定圖樣施工，圖設計如有未盡理想之處，欲予變更時，請先經變更設計，核准後再行施工，請勿擅自更改。
  - 三、本圖樣經政府核准，其主體結構及尺寸部份，起造人、承造人必須按圖施工。至於施工處理之一切技術措施及品質管制材料費由承造人之技師及其負責人負一切安全責任，並按時申報驗收，否則其後果由起造人或承造人負責。
  - 四、施工主體結構部份，應於開工前，由承造人提出挖土及圍護措施，並按時申報開工及展期等手續，以備施工後申請使用執照。
  - 五、施工期間，承造人應依法妥為安全防護措施，不可將建築材料堆置於道路上，妨礙交通，並嚴禁非工程人員進入，確保公共設施，確保人員之安全。
  - 六、開工前，應先向政府申請使用執照，並由承造人申請核實使用執照。
  - 七、如有其他臨時發生之疑問，請即提出研討，或向政府建設單位查詢，切勿擅自解法令或圖樣。
  - 八、開挖地下室如有與安全設施圖樣或圖樣不符之土壤分佈時，應隨時通知設計人檢討修正，否則由承造人負安全責任。
  - 九、承造人應向主任技師詳閱圖說，並切實執行一切手續與費用。
  - 十、圖說說明、應先由承造人繪就檢核交主任技師及大圖圖說主任技師核算無誤後方得施工。
  - 十一、承造人不得採用下列材料：(1) 堆砂 (2) 含有輻射量之鋼筋。

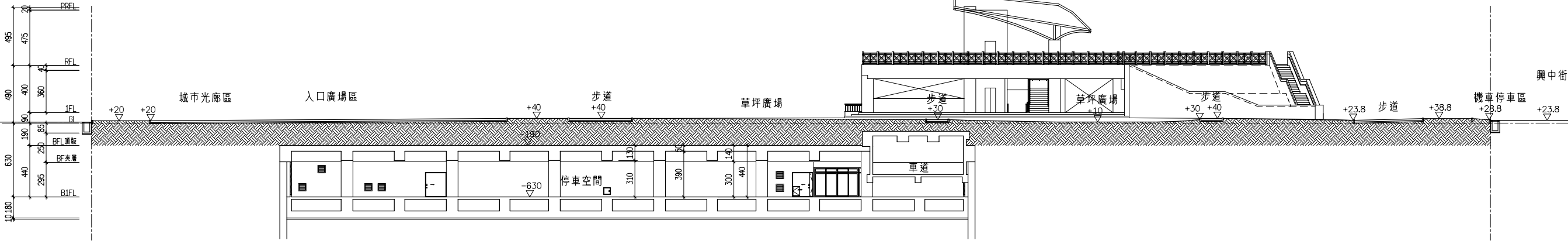
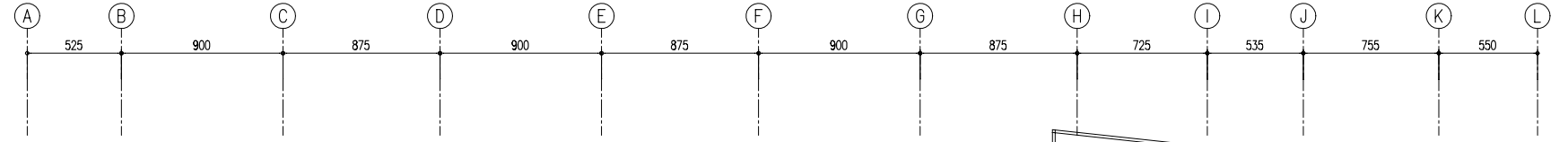
翁壽生  
建築師事務所  
600  
嘉義市公明路80號  
TEL:(05)2713367  
FAX:(05)2713370

日期	修改內容
核准	日期
校核	
設計	
繪圖	
業務號碼	

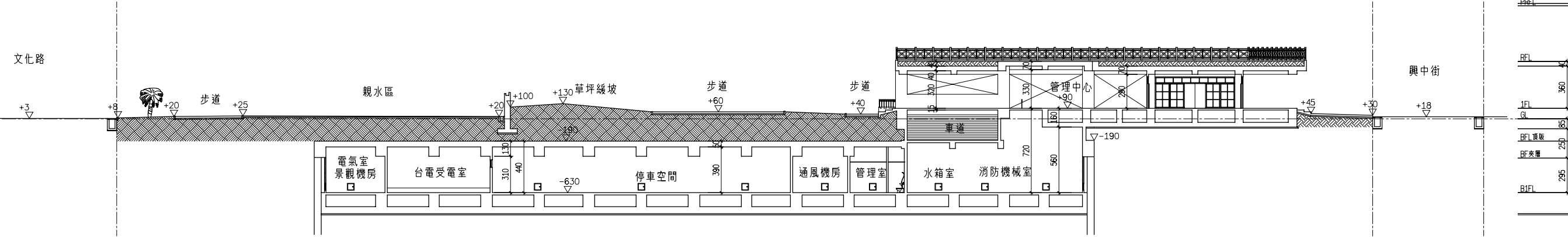
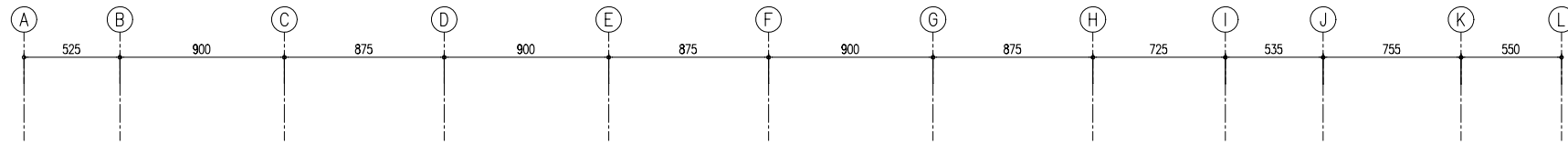


排水暗溝詳圖

剖面索引圖



D-D橫向剖面圖 S:1/200



C-C橫向剖面圖 S:1/200