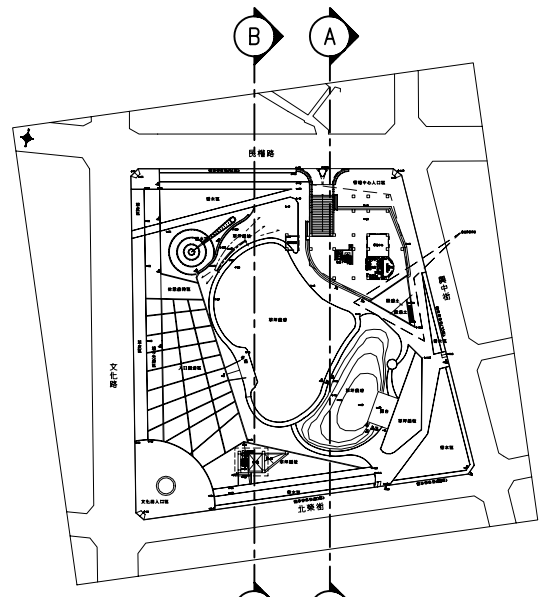
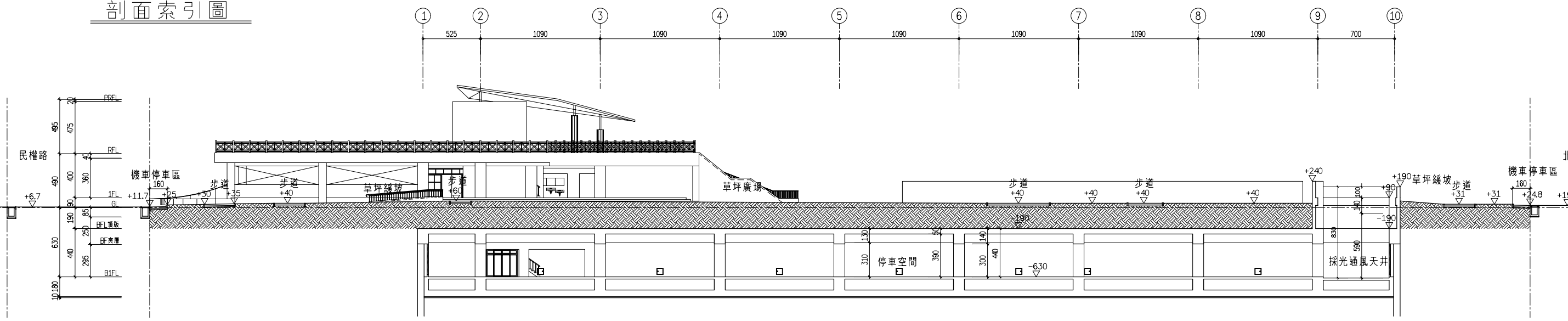


- ★起造人/承造人注意事項
- 一、承造人應向主任技師詳閱圖說、核算數量及安全性，如有疑義，請在開標或承攬前提出，否則視為充份了解。
 - 二、開工前，承造人應向起造人申請圖說、檢閱並與起造人共同核定，如有不明之處，應隨時向起造人查詢，起造人負責解答，如有不明之處，應隨時向起造人查詢，起造人負責解答。
 - 三、本圖說係根據現況繪製，其主體結構及尺寸部份，起造人/承造人必須按圖施工，至於施工處理之一切技術措施及品質管制措施，均由承造人之技師及其負責人負一切安全責任，並按時申報監辦是否按圖施工，否則其後果由起造人或承造人負責。
 - 四、施工中主要結構部份，應隨時檢核，並由承造人提出檢核單及圖說給監辦查核，切勿擅自更改圖說及變更等手續，以備竣工後申請使用執照。
 - 五、施工期間，承造人應依法妥為安全防護措施，不可將建築材料堆置於道路上妨礙交通，並應劃非工程人員進入，確保公共設施，即行人之安全。
 - 六、開工前，應先向政府機關申請開工執照，開工後，應隨時向政府機關申報進度，如有其他臨時發生之疑難，請即提出研討，或向政府機關查詢，切勿擅自更改圖說。
 - 七、開工前，應先向政府機關申請開工執照，開工後，應隨時向政府機關申報進度，如有其他臨時發生之疑難，請即提出研討，或向政府機關查詢，切勿擅自更改圖說。
 - 八、開工前，應先向政府機關申請開工執照，開工後，應隨時向政府機關申報進度，如有其他臨時發生之疑難，請即提出研討，或向政府機關查詢，切勿擅自更改圖說。
 - 九、開工前，應先向政府機關申請開工執照，開工後，應隨時向政府機關申報進度，如有其他臨時發生之疑難，請即提出研討，或向政府機關查詢，切勿擅自更改圖說。
 - 十、承造人應向政府機關申請開工執照，開工後，應隨時向政府機關申報進度，如有其他臨時發生之疑難，請即提出研討，或向政府機關查詢，切勿擅自更改圖說。
 - 十一、開工前，應先向政府機關申請開工執照，開工後，應隨時向政府機關申報進度，如有其他臨時發生之疑難，請即提出研討，或向政府機關查詢，切勿擅自更改圖說。
 - 十二、承造人不得採用下列材料：(1) 每砂(2) 含有輻射量之鋼筋。

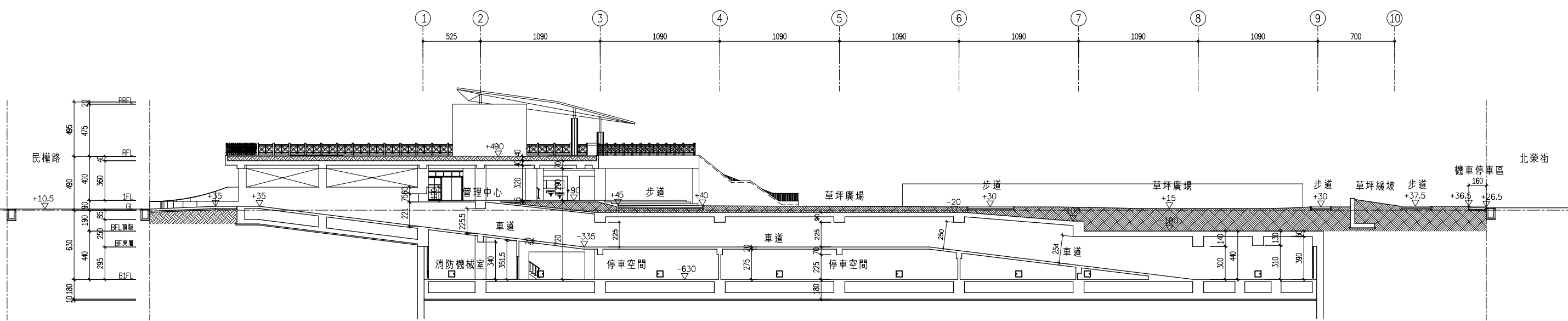
翁壽生
建築師事務所
600
嘉義市公明路80號
TEL:(05)2713367
FAX:(05)2713370



剖面索引圖



B-B縱向剖面圖 S:1/200



A-A縱向剖面圖 S:1/200

日期	修改內容
核准	日期
校核	
設計	
繪圖	
業務號碼	