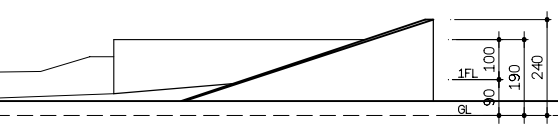
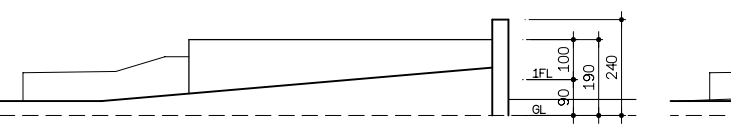
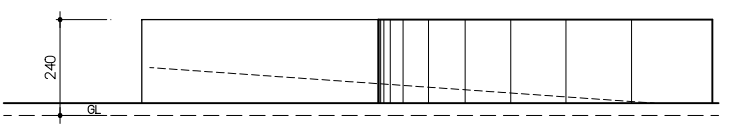
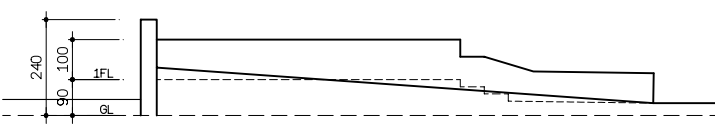
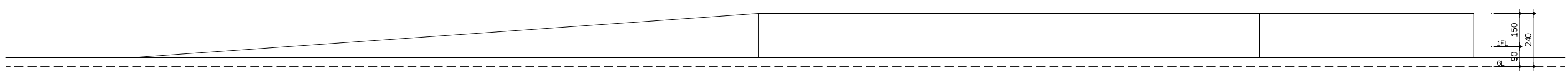
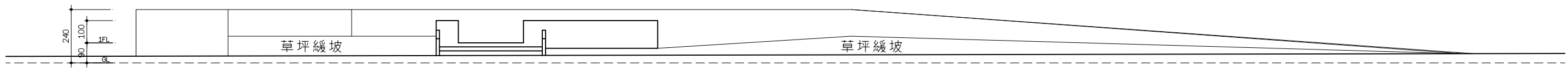


- ※起造人、承造人注意事項
- 一、承造人應會同主任技師詳閱圖說、核算數量及安全等事項，如有疑義，請在開標或承攬前提出，否則視為充分了解。
 - 二、開工前、承造人應會同起造人申請圖說、核定定界線範圍，起造人應將現場實地情形，如有不符，應通知建築師辦理變更設計，否則如有糾紛由起造人、承造人負責。必須切實按核定圖說施工，應設計如有未盡理想之處，准予變更時，須先辦妥變更設計，核准後再行施工，請勿擅自更改。
 - 三、本圖說各項標準，其主材料規格及尺寸部份，起造人、承造人必須按圖施工，至於施工過程中一切技術措施及品質管制材料，其責任由承造人及其負責人負一切安全責任，並按時申報查驗是否按圖施工，否則其後果由起造人或承造人負責。
 - 四、施工中主要結構部份，應於施作前由承造人提出申請書及圖說，經核准後，按時申報開工及廢期等手續，以備竣工後申請使用執照。
 - 五、起造人應依法妥為安全防護措施，不可將建築材料堆置於道路上妨礙交通，應隨時派工程人員及工人，確保公共設施，應以人員之安全。
 - 六、開工後，應立即拆除圍欄，並將圍欄周圍道路清潔整理，然後由承造人申請核發使用執照。
 - 七、如有其他臨時發生之疑問，請即提出研討，或向嘉義市政府建設單位書面查詢，切勿擅自解釋法令或規程。
 - 八、開挖地下室知悉有與安全措施圖樣或鑽探報告不符之土壤情形時，應隨時通知設計人檢討修正，否則由承造人負安全責任。
 - 九、承造人應負責向主管機關辦理開工、廢期、變更及申請使用執照之一切手續與費用。
 - 十、圖說製圖前，應先由承造人繪就模範支撐樣式，經主任技師核算後，再行施工。
 - 十一、承造人不得使用下列材料：(1)海砂(2)含有輻射量之磚瓦。

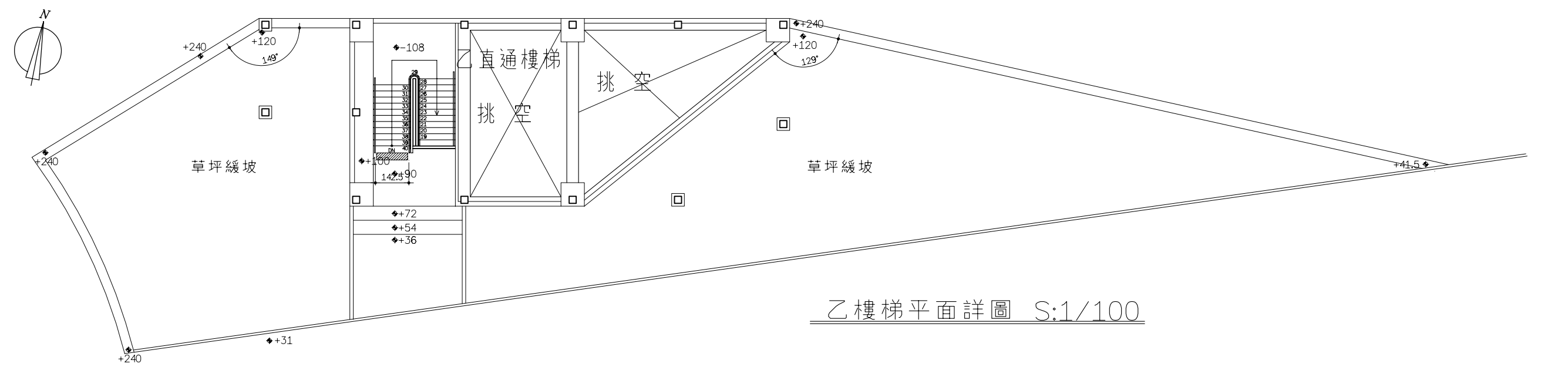


西向立面圖1 S:1/100
外牆均為洗石子

西向立面圖2 S:1/100
外牆均為洗石子

東向立面圖1 S:1/100
外牆均為洗石子

東向立面圖2 S:1/100
外牆均為洗石子



翁壽生
建築師事務所
600
嘉義市公明路80號
TEL:(05)2713367
FAX:(05)2713370

日期	修改內容
核准	日期
校核	
設計	
繪圖	
業務號碼	