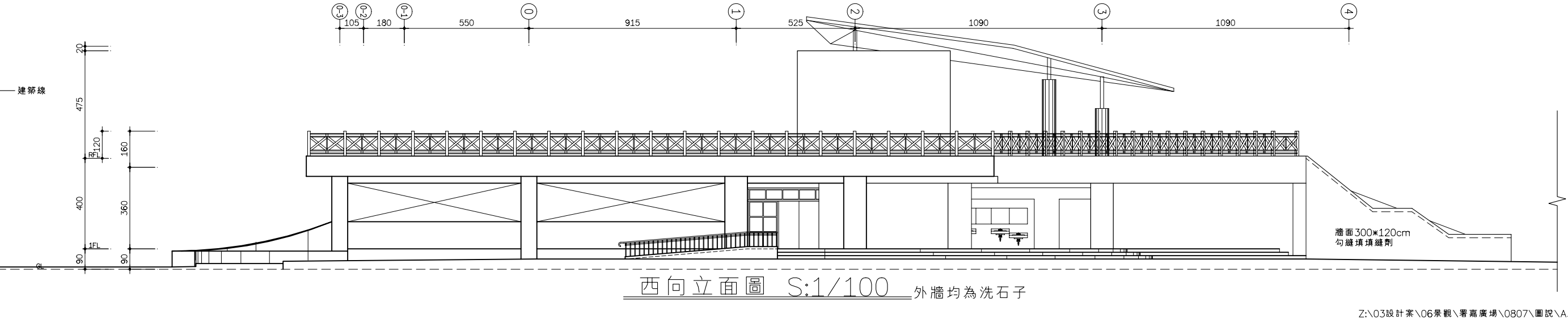
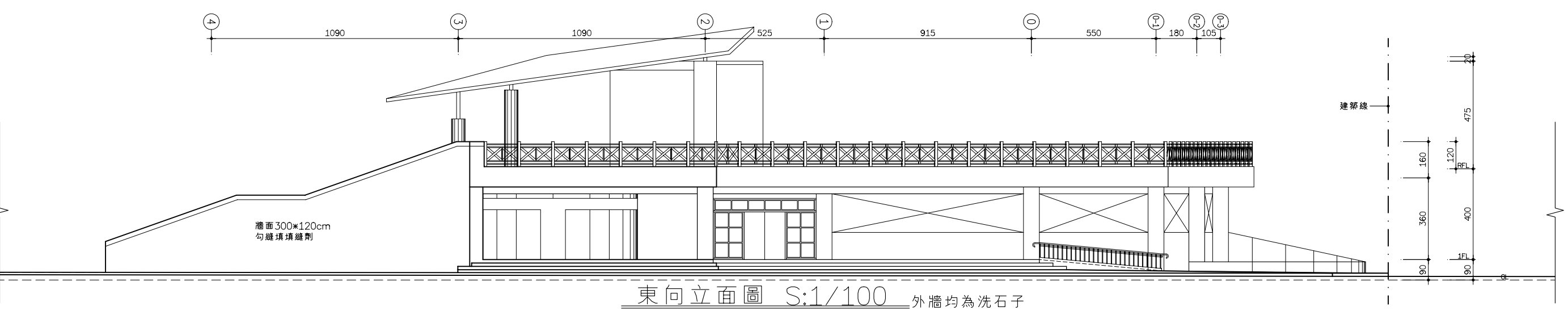
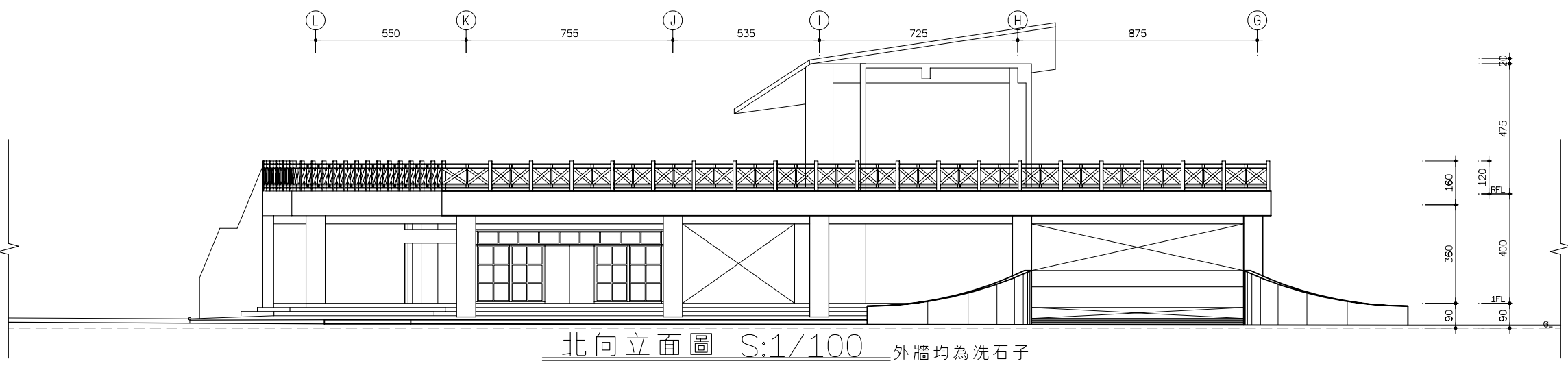
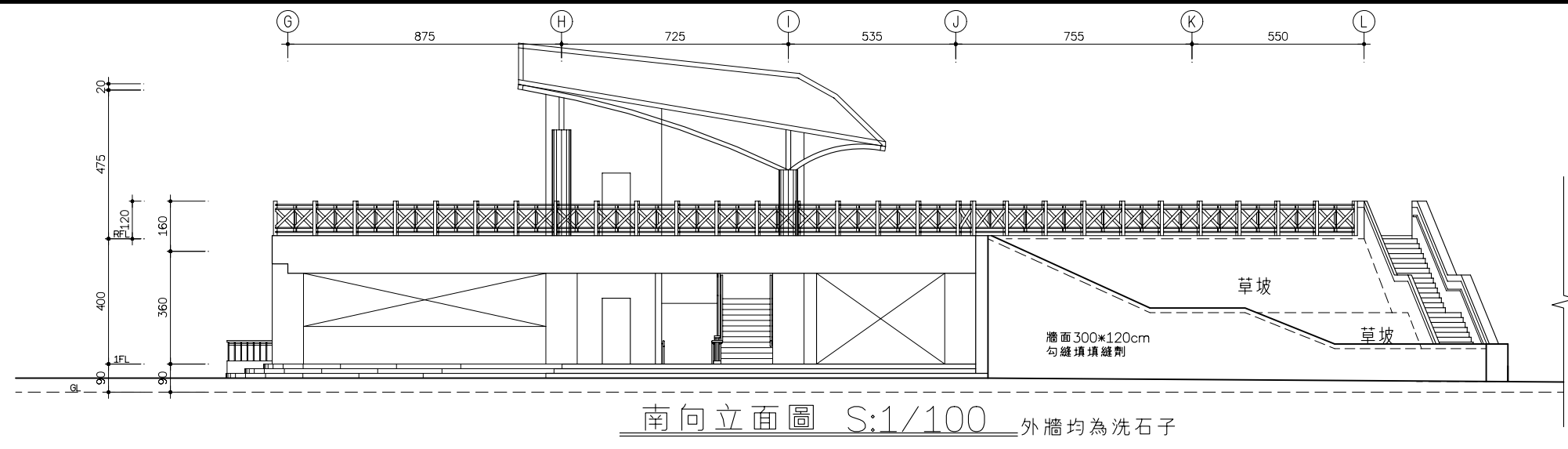
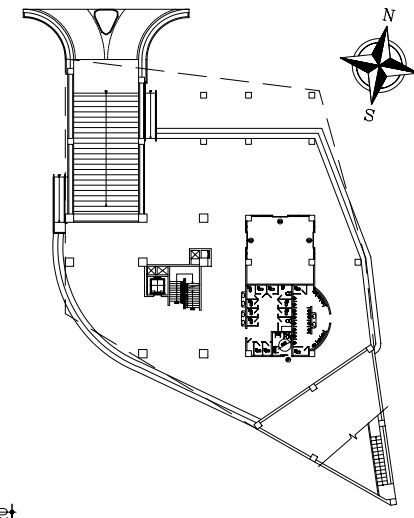


- ★起造人、承造人注意事項
- 一、承造人應會同主任技師詳閱圖說、核算數量及安全性並實地勘察，如有疑義、請在開標或承攬前提出，否則視為充份了解。
 - 二、開工前、承造人應會同起造人申請圖說、核定非建築圖說部分，如有不符、應通知建築師修正圖說，否則如有糾紛由起造人、承造人負責，必須切實執行核定圖說施工，原圖如有未盡理想之處，不予變更，須先辦妥變更設計，核准後再行施工，請勿擅自更改。
 - 三、本圖新建築工程，其主體結構及尺寸部份，起造人、承造人必須按圖施工，至於施工過程中一切技術措施及品質管制材料，均由承造人之技師及其負責人負一切安全責任，並按時申報監驗是否按圖施工，否則其後果由起造人或承造人負責。
 - 四、施工中主體結構部份，應由起造人逐步由承造人提出增建及補強給報核，並按時申報開工及廢期等手續，以備竣工後申報使用執照。
 - 五、起造人、承造人應依法妥洽安全防護措施，不可將建築材料堆置於道路上妨礙交通，應隨時由工程人員清理，確保公共設施、行人之安全。
 - 六、開工前、承造人應依法妥洽安全防護措施，不可將建築材料堆置於道路上妨礙交通，應隨時由工程人員清理，確保公共設施、行人之安全。
 - 七、開工後，應立即拆除工架，並將周圍圍護設施清理移移，然後由承造人申請核發使用執照。
 - 八、如有其他臨時發生之疑問，請即提出研討或向嘉義市政府建設單位書面查詢，切勿擅自變更法令或圖說。
 - 九、開挖地下室如有與安全設施圖樣或建築圖說不符之土質分佈時，應隨時通知設計人檢討修正，否則由承造人負一切安全責任。
 - 十、承造人應會同主任技師詳閱圖說、圖則、圖章、圖章及申請使用執照之一切手續與費用。
 - 十一、圖說圖則、應先由承造人繪就樣板交技師核定，經主任技師核准後再行施工。
 - 十二、承造人不得使用下列材料：(1)海砂(2)含有輻射量之磚瓦。



翁壽生
建築師事務所
600
嘉義市公明路80號
TEL:(05)2713367
FAX:(05)2713370

日期	修改內容
核准	日期
校核	
設計	
繪圖	
業務號碼	