

嘉義公16闢建工程



16號公園的闢建，設計上從生態價值出發，以自然為本，建構符合現代生活方式的綠地公園，並以嘉義人的歷史回憶為主軸，融入歷史人文涵養。



全區平面配置圖

- A. 主入口藝象廣場
- B. 精羅山文史牆
- C. 綠蔭光軌走廊
- D. 挑城草地劇場
- E. 階梯看台
- F. 挑象廣場
- G. 地桌遊戲場
- H. 表演廣場
- I. 活動大草坪
- J. 管理中心
- K. 民族路入口
- L. 藝文走廊
- M. 藝術廣場
- N. 第二入口廣場

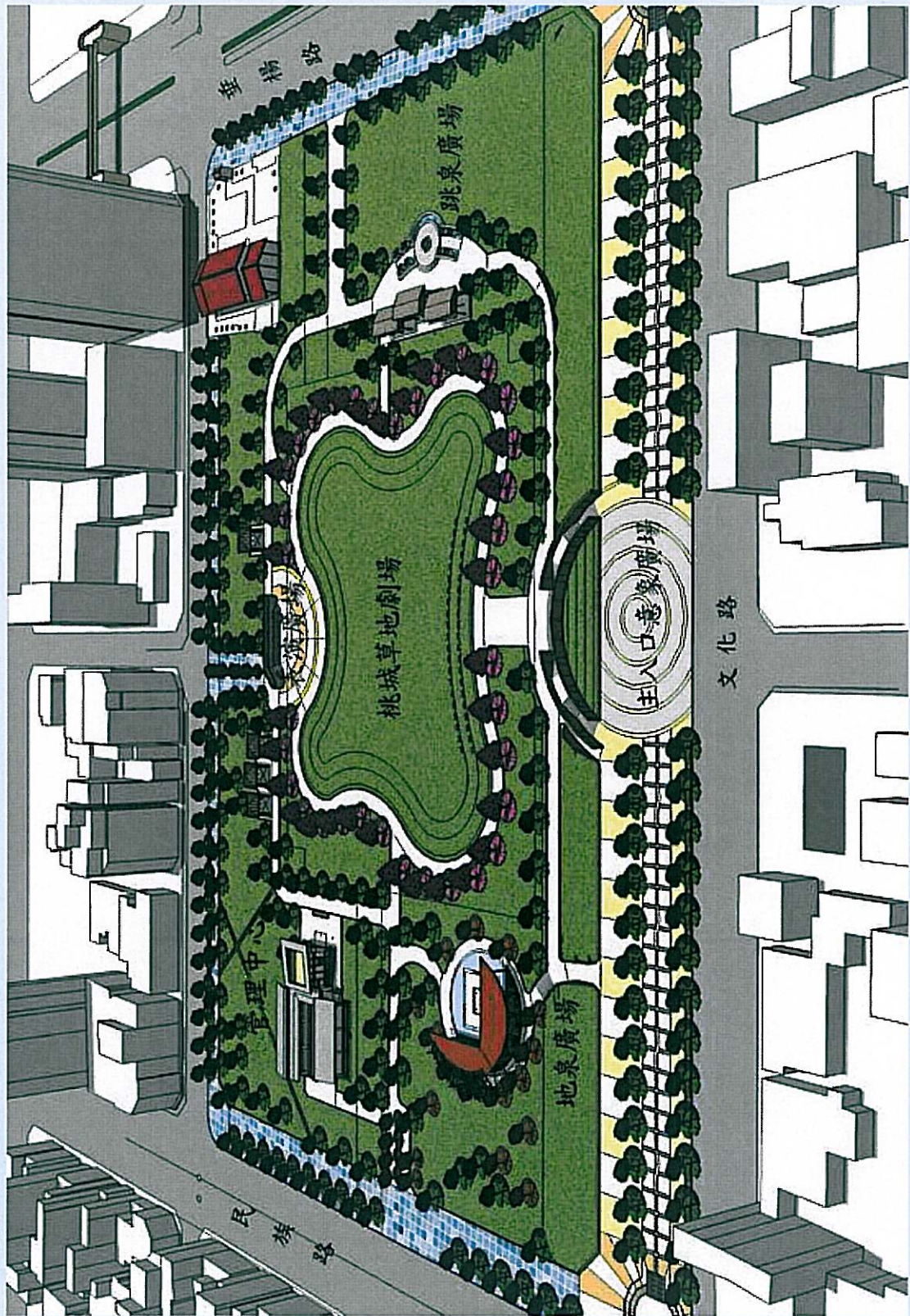


民族路

北苑

主樓路

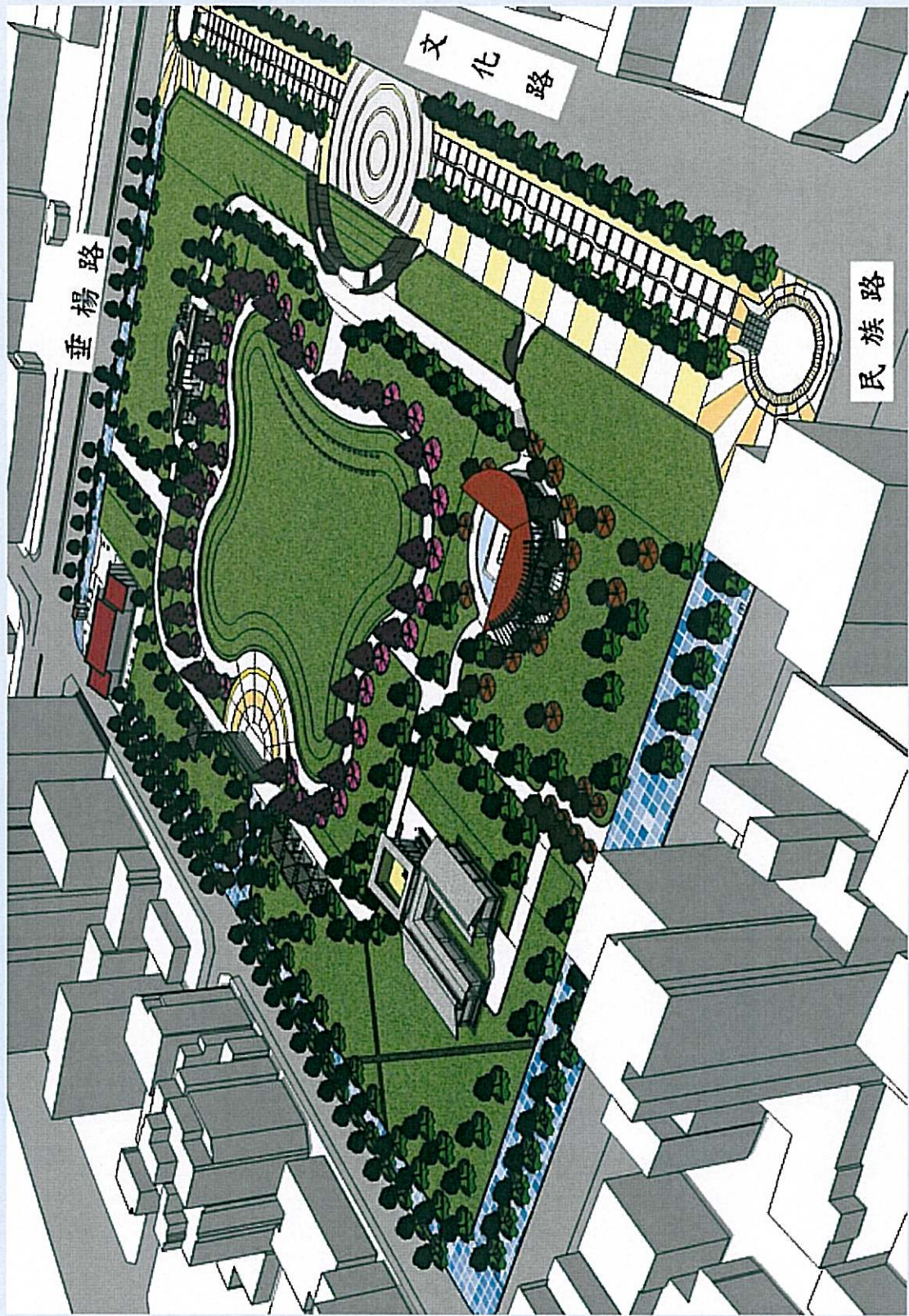
全區透視圖



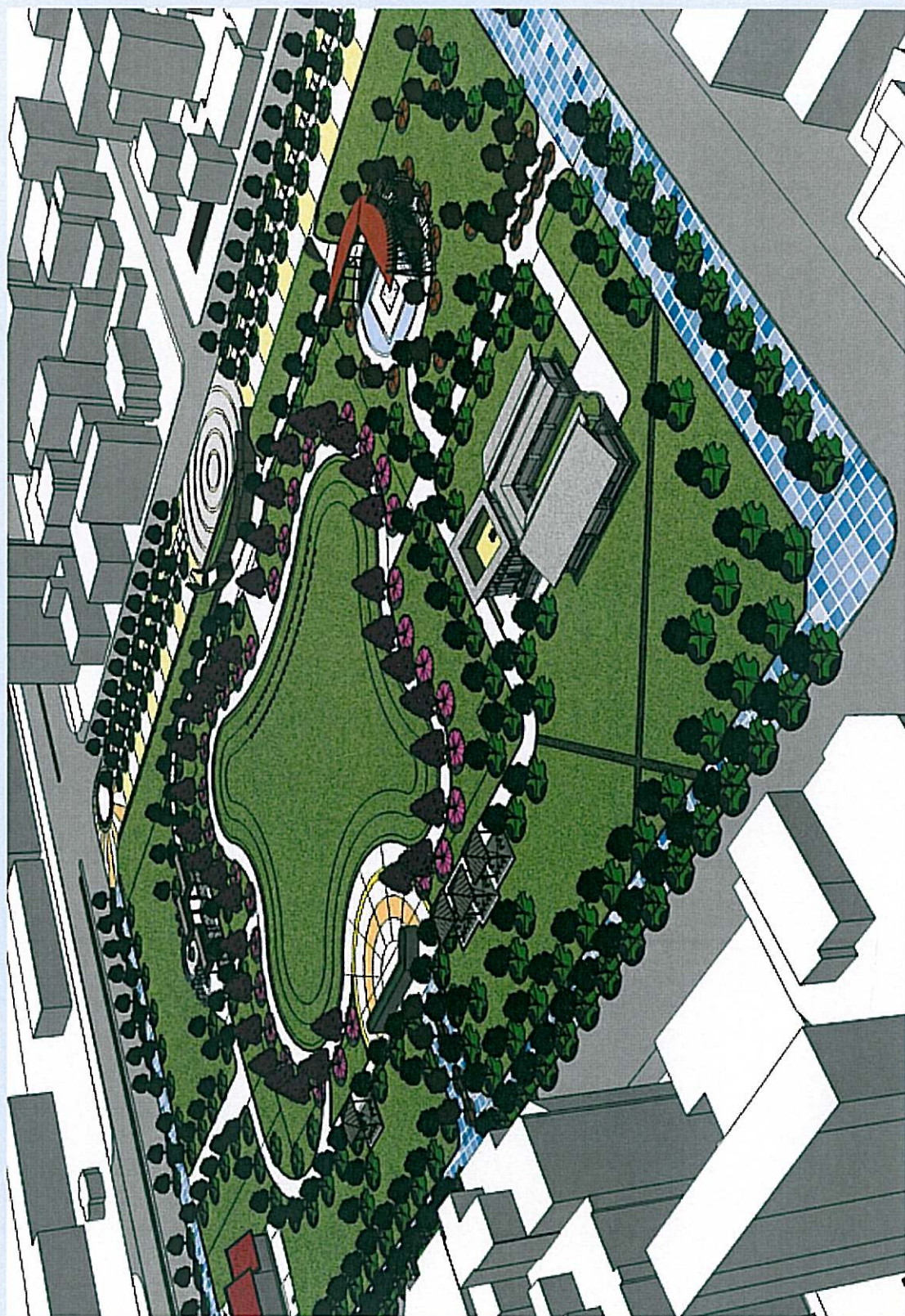
全區透視圖



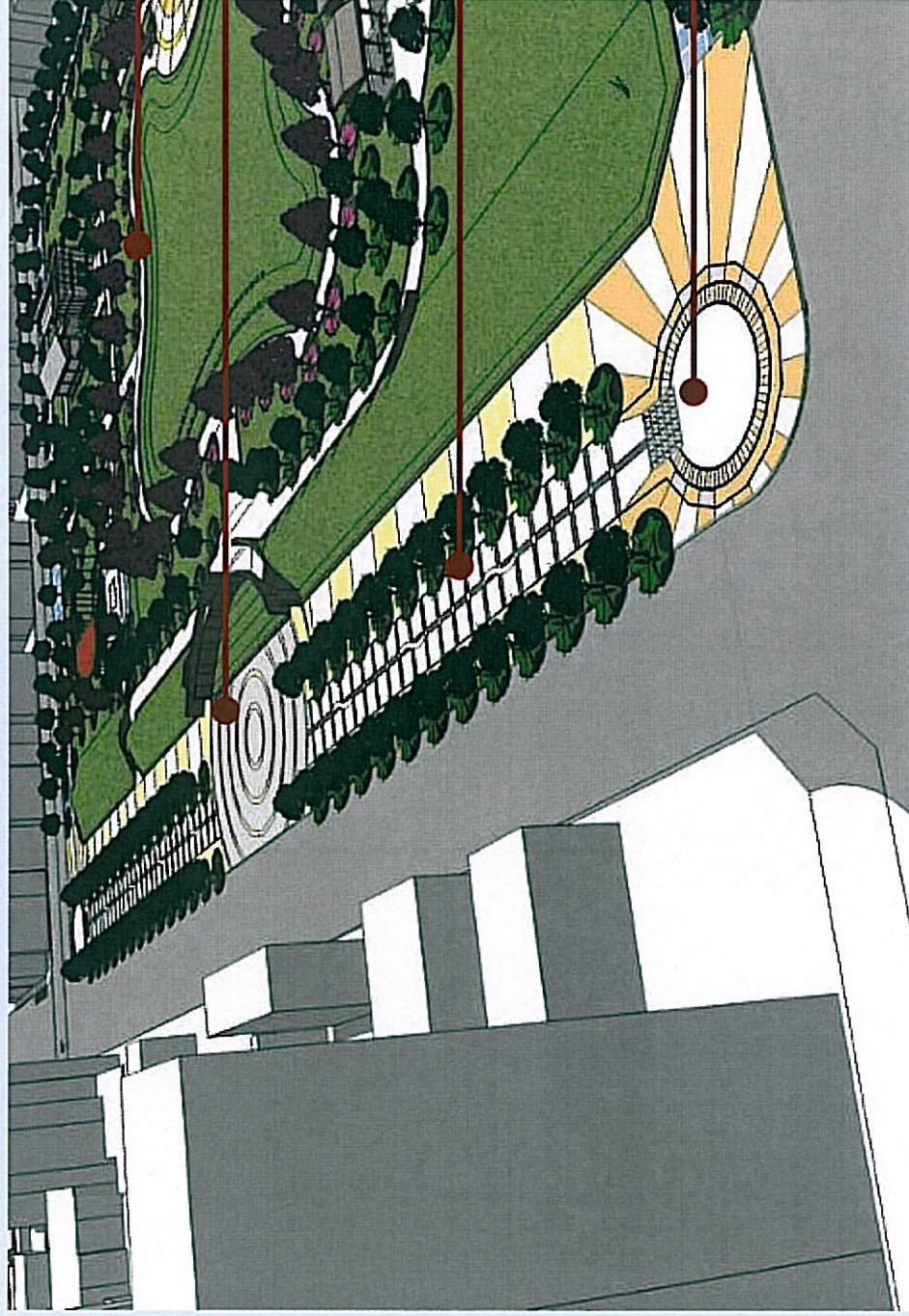
全區透視圖



全區透視



藝術廣場及綠蔭光廊



桃城草地劇場

主入口意象廣場
諸羅文史牆

綠蔭光廊

藝術廣場

以綠蔭光廊及藝術廣場做為抒解及匯集人潮的空間。利用200m長的綠坡界定桃城草地劇場與街外的人潮。將嘉義的歷史文化訴諸於諸羅文史牆。

戶外廣場



桃城草地劇場

表演廣場

園區步道

以桃型之桃城大草坪面積1,300坪，兼具都市與防災機能，未來可作為藝文表演廣場，是未來集會活動的最佳場地。

管理中心及地泉廣場透視圖



引入湧泉的意象，為都市生活注入一股新活力。藉由木棚架圍塑出半戶外的休憩空間，提供市民更多的戶外空間的選擇。

管理中心及地泉廣場透視圖



管理中心、行動不便廁所

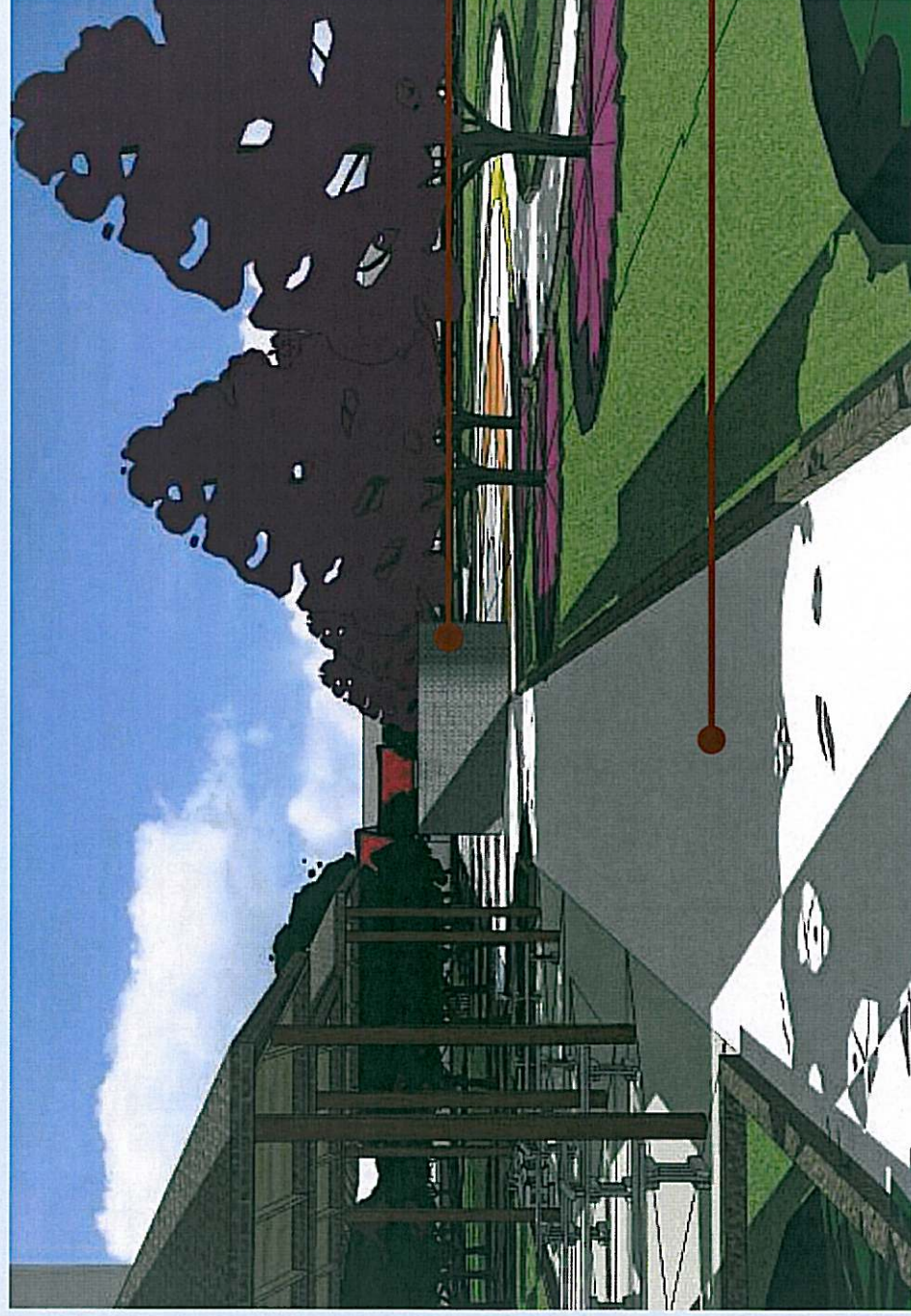
男廁所

中庭花園

女廁所

男女廁所需容易辨識，月台形式走廊提供寬暢等待避風雨空間，考慮到廁所通風重要性，藉由設置半牆開口並兼顧隱私性，加強空氣對流。藉著中庭花園的設置，除了綠美化外，更為了消弭公廁潮濕陰暗的角落。

園區步道一隅

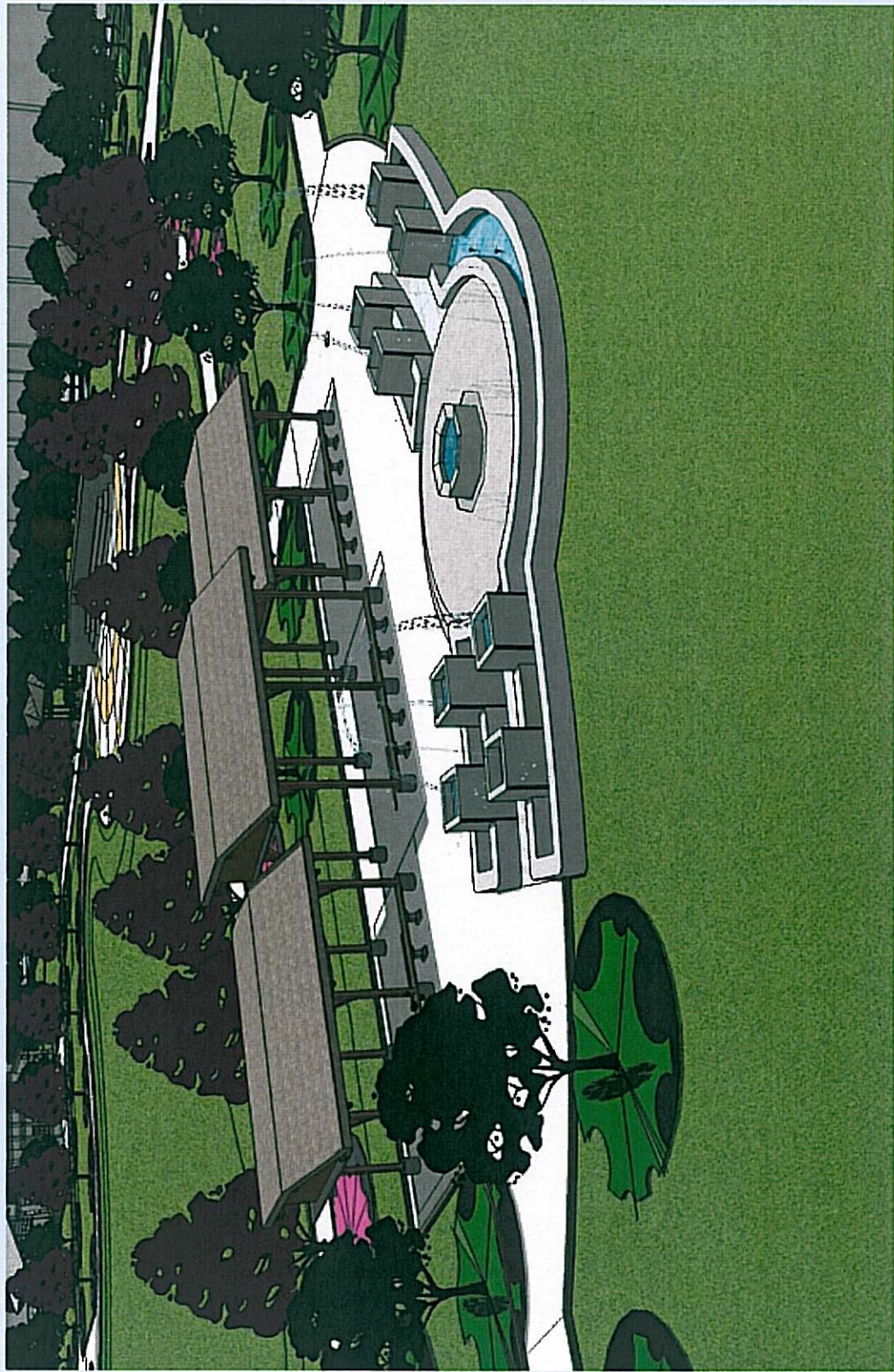


階梯花台

園區步道

園區種植台灣本土優型樹種400餘株，800公尺安全舒適的散步健走場地，二迴圈景觀散步道，串連親水跳泉區、戲水地泉區及人性化公共廁所，提供都會區悠閒舒適園地。

跳泉廣場



跳躍式噴水設計，不僅是小朋友的最愛，也是戶外空間活力的來源。